

Sblocco della paratia mobile

Quasi tutti gli autisti hanno sperimentato questo problema: la paratia si blocca o non si muove dolcemente insieme al carico. Il risultato è che le operazioni di scarico nel semirimorchio non avvengono nel modo desiderato. Di conseguenza nascono irritazione e ritardi nella vostra pianificazione. Nel caso peggiore, una parte del carico deve essere scaricata in un altro modo. Gli specialisti della Knapen Trailers saranno lieti di dirvi cosa potete fare per evitare questo problema e sfruttare al meglio la paratia mobile.

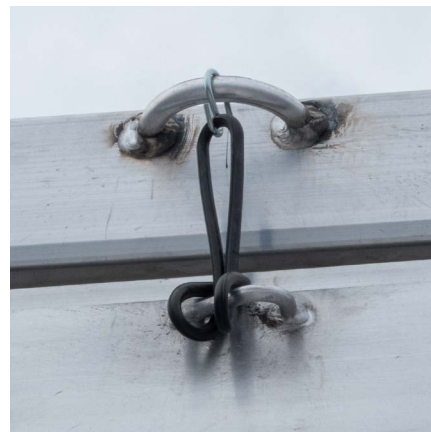
Nel [suggerimento dell'autista 3](#), Guida superiore, spieghiamo come mantenere la guida superiore in buone condizioni e come determinare quando i carrellini devono essere sostituiti. In questo modo, si può letteralmente fare in modo che la paratia mobile possa scivolare via senza problemi.



Suggerimento 1

Mettere la paratia mobile davanti con il telo sul piano mobile

Raccomandiamo di spingere in avanti la paratia mobile non appena il semirimorchio è stato scaricato. In questo modo vi potrete accorgere immediatamente se la paratia è ancora in buone condizioni. Poi riponetelo il telo attaccato alla paratia mobile sul piano mobile, in modo che la paratia mobile rimanga davanti e non "balli" all'indietro durante la guida. In questo modo è immediatamente pronta all'uso per il prossimo carico. Se necessario, fissare la paratia mobile con un elastico quando si chiude il telone di copertura.





Suggerimento 2

Abbassare il telo della paratia mobile per stalli più lunghi

State parcheggiando il semirimorchio per un periodo di tempo più lungo, per esempio un semirimorchio che viene utilizzato solo per lavori stagionali? Riponete il telo della paratia mobile sul piano mobile. In questo modo rimane nella forma migliore per la volta successiva e non si accumula sporcizia nel telo.



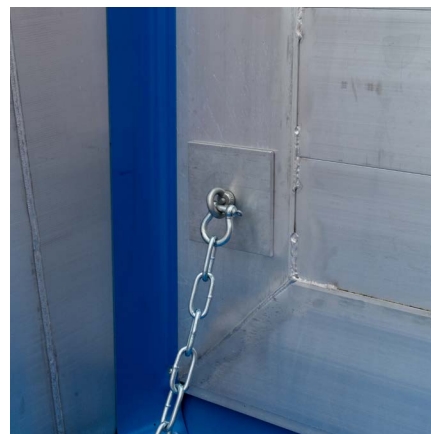
Suggerimento 3

Operazione di scarico di carichi leggeri

Se state trasportando un carico leggero, la pressione sul telo alla paratia mobile potrebbe essere troppo bassa per cui la paratia mobile non viene tirata con il carico.

Knapen Trailers ha sviluppato un set speciale anche per questo. Questo consiste in una barra che si aggancia agli occhi della paratia mobile con delle catene. Durante il carico, questa barra viene buttata nel carico in modo che venga esercitata più forza per tirare la paratia mobile durante lo scarico.

Il vostro rivenditore o partner per l'assistenza sarà lieto di assistervi nella consegna e nel montaggio (istruzioni).





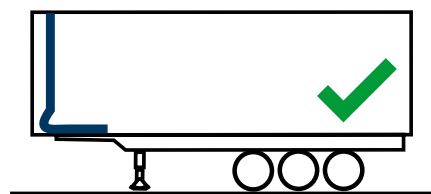
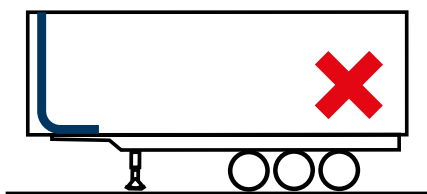
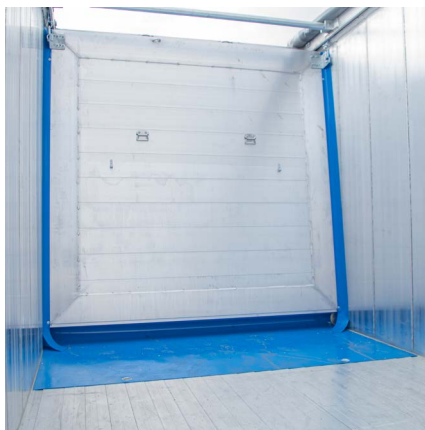
Suggerimento 4

Scarico di semirimorchi conici

In un semirimorchio conico, la paratia mobile viene tirata all'indietro, ma allo stesso tempo anche verso il basso. Questo può far sì che la paratia mobile rimanga bloccata da qualche parte nel mezzo del semirimorchio.

Qui ci sono due possibili soluzioni. La prima è quella di attivare il movimento del piano mobile in direzione di carico per un paio di giri per creare di nuovo un po' di spazio.

La seconda opzione è quella di posizionare il telo con un risvolto sotto la paratia mobile prima delle operazioni di carico, in modo che ci sia spazio per compensare la differenza di altezza.



Suggerimento 5

Tieni gli occhi aperti

Il telo della paratia mobile è soggetto a usura e a volte deve essere sostituito. Un piccolo strappo nella direzione di scarico non deve essere problematica da subito.

Ma non appena vedete uno strappo in direzione trasversale, dovete agire. C'è una buona possibilità che il telo si strappi e finisca tra il carico. Se intervenite in tempo, il telo può ancora essere accorciato.

Knapen Trailers utilizza deliberatamente un telo blu piuttosto che verde in modo che i residui siano più facili da trovare nella maggior parte dei tipi di carico.





Suggerimento 6

Operazioni di scarico in una tramoggia

Se il vostro semirimorchio ha una tramoggia e state scaricando attraverso questa tramoggia, il telo della paratia mobile può essere d'intralcio. Questo scivola nella tramoggia e la chiude parzialmente.

Si può evitare questo montando un telo più corto sotto il telo standard. Il telo standard lo agganciate agli occhi e il telo più corto lo mettete a terra.

Questo permette alla paratia mobile di estendersi ulteriormente prima che il telo raggiunga la tramoggia. Il telo più corto non ha conseguenze negative se non si scarica in una tramoggia.

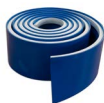


PEZZI DI RICAMBIO

Per ordinare pezzi di ricambio è possibile contattare il proprio [rivenditore](#) di fiducia o il [partner per l'assistenza](#)



30118112
Telo mobile blu



30141375
Telo blu laterale
paratia mobile



BDIC027001
Telo mobile verde



BDIC027003
Nastro verde in PVC da
160mm. L=2500



30122994
Maniglia per paratia
mobile



BDIC040001
Gancio per corda
zincato



SC01663
Tubo in alluminio per
telo mobile
(peso)

Suggerimento: Stampa i suggerimenti dell'autista e appendili per i tuoi colleghi nella bacheca della mensa aziendale.

Sei anche tu un autista di semirimorchio piano mobile e hai un buon suggerimento per i tuoi colleghi? Invia il tuo suggerimento a marketing@knapen-trailers.nl e potresti ritrovarlo persino nella prossima uscita della newsletter.

Registrati su www.knapen-trailers.it/notiziario e riceverai gratuitamente nella tua casella di posta elettronica tutti i nuovi suggerimenti.