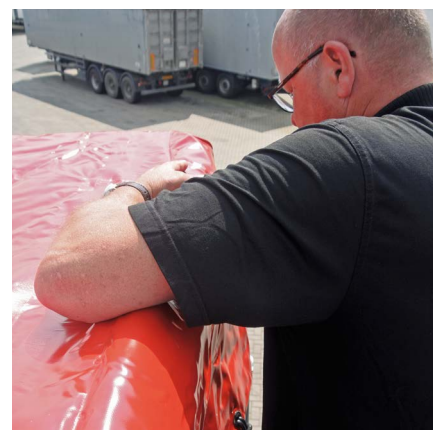
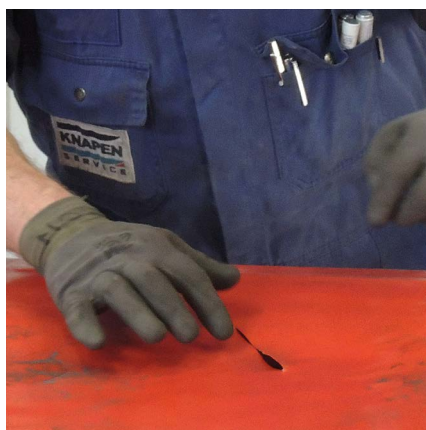


# Prévenez les dommages sur la bâche extérieure



## PLUS FAIBLE COÛT GLOBAL

Un fer de lance important pour les semi-remorques Knapen. Le coût total de votre remorque à fond mouvant est influencé par la bâche extérieure. C'est pourquoi nos spécialistes seront heureux de vous aider à éviter des dommages tels que des trous et des fissures dans la bâche. Vous avez ainsi la garantie d'avoir le plus bas coût de possession possible et une durée de vie maximale. Si la bâche devait néanmoins se déchirer, il est alors possible de la réparer vous-même directement avec un ruban adhésif tout spécialement conçu pour la réparation.



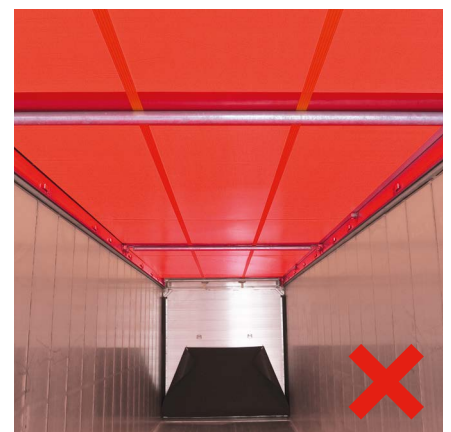
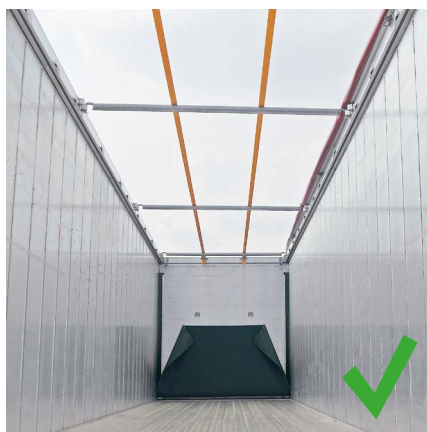
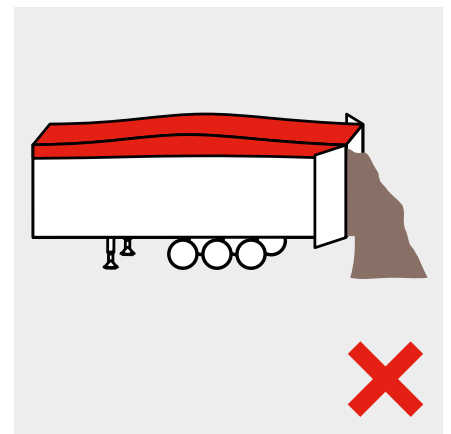
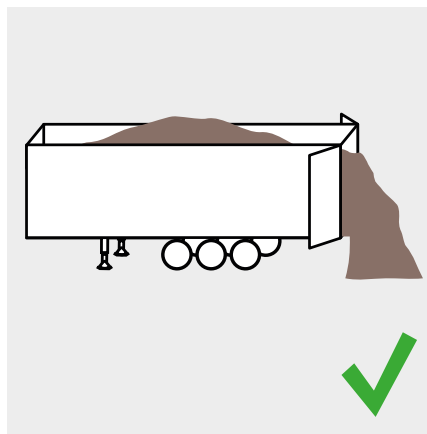
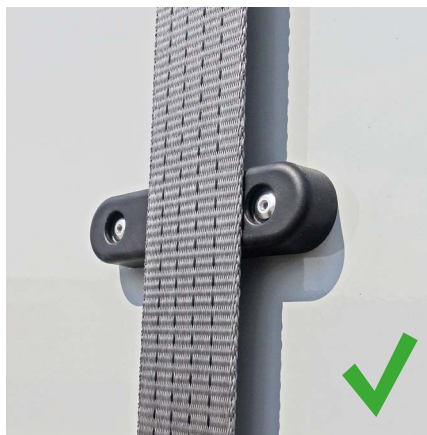


## CONSEIL 1

### Prolongez la vie de votre bâche extérieure

En tenant compte des éléments ci-dessous, vous pourrez éviter que votre bâche soit endommagée:

- Enlever les matériaux qui restent sur les tabliers après le chargement ou le déchargement, avant la fermeture de la bâche.
- Assurez-vous que les sangles d'arrimage sont correctement fixées et restent bien serrées.
- Assurez-vous que l'élastique central à l'arrière est correctement fixé.
- Le chargement en tête favorise l'usure de la bâche extérieure. Après le départ, la charge se contractera, provoquant le détachement des sangles. Vérifiez les sangles en cours de route et assurez-vous qu'elles sont bien tendues.
- Ouvrez la bâche lors du déchargement d'une cargaison amoncelée.
- Si les tabliers sont pliés, faites-les redresser par votre revendeur ou point de service dès que possible.
- Si votre remorque est immobilisée pendant une longue période, toujours ouvrir la bâche avant de ranger la remorque, afin d'éviter toute infiltration d'eau ou de glace.





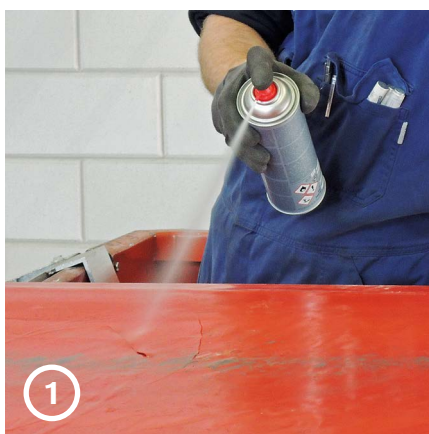
## CONSEIL 2

### Réparez directement les fissures et les trous

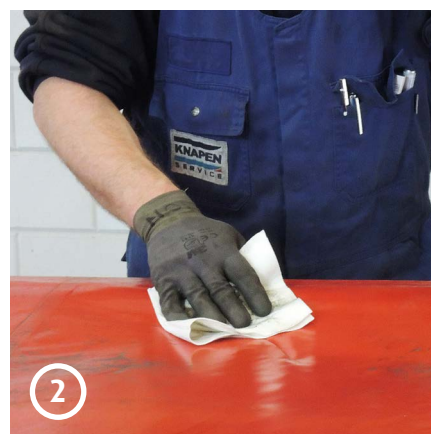
Si une fissure ou un trou devait se produire dans la bâche, il est important que vous répariez cela directement. En réparant les petits dommages à temps, vous éviterez que la bâche ne se déchire davantage, voire qu'on doive la remplacer. Vous pouvez facilement effectuer la réparation vous-même. Knapen Trailers fournit à cet effet un ruban de réparation spécial et résistant de 650 g/m<sup>2</sup>.

Vous pouvez fixer le ruban de réparation en suivant la feuille de route ci-dessous:

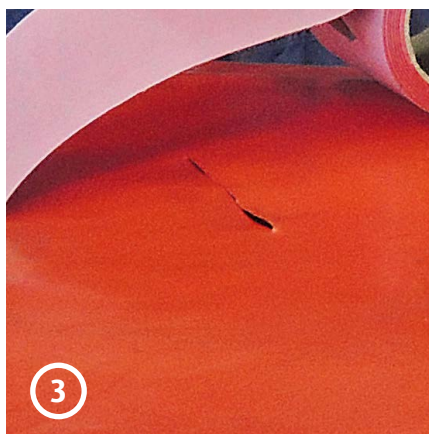
NB : Ce ruban adhésif est aussi adapté à la réparation du tapis de sol à fonctionnement pneumatique ou la bâche de protection pour panneau latéral.



1 Nettoyer correctement la surface à coller avec un détergent sans graisse ni silicone.



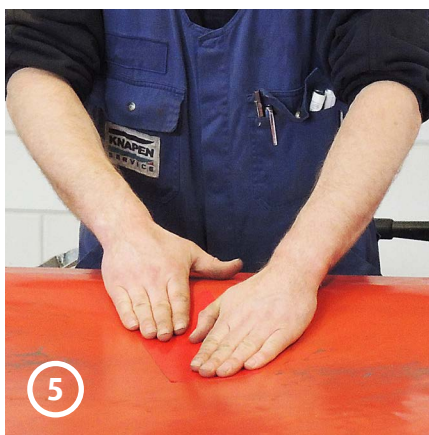
2 Assurez-vous qu'aucune saleté, graisse, huile, etc. ne reste sur la surface. Assurez-vous que la surface est complètement sèche avant d'appliquer le ruban adhésif.



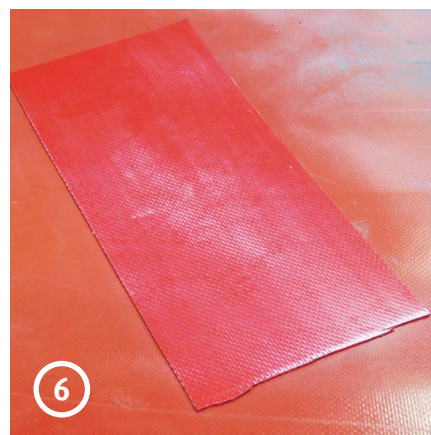
3 Coupez la longueur requise du ruban.



4 Enlevez la pellicule transparente au dos du ruban adhésif.



5 Appliquer le ruban adhésif sur la bâche nettoyée à réparer. Exercez sur le ruban une pression ferme sur la bâche pendant quelques secondes.



6 Votre bâche est à nouveau réparée et solide, vous avez ainsi évité des frais inutiles.



## CONSEIL 3

### Ne partez pas en voyage sans ruban de réparation

En appliquant le ruban de réparation directement sur un petit dommage, vous éviterez que la bâche ne se déchire davantage et tous les coûts que cela implique. En outre, vous éviterez aussi les fuites, et la cargaison restera bien au sec. Nous avons testé le ruban adhésif en détail, et les réactions ont été très positives. Plusieurs clients ont donc décidé de munir chaque camion d'un rouleau de ruban, et ce à titre préventif.

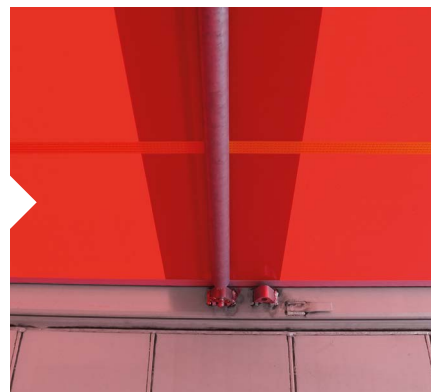


## CONSEIL 4

### Utilisez uniquement des bâches avec renfort supplémentaire sur les surfaces de contact

La bâche extérieure est très sensible à l'usure au niveau des surfaces de contact. Veillez à ce qu'une nouvelle bâche soit bien renforcée à ce niveau. Quel que soit le type de bâche, les bâches Knapen sont toutes équipées d'une toile doublée sur les zones les plus sensibles à l'usure tels que les bords, les tabliers, au niveau de la paroi du bout et à la hauteur de profil pour la bâche de toit.

Une semi-remorque à fond mouvant Knapen est multifonctionnelle. C'est pourquoi Knapen Trailers fournit différents types de bâches de qualité. De série, nous utilisons une bâche robuste de 700 g/m<sup>2</sup>. Pour les clients qui ont besoin d'une qualité encore plus robuste, nous proposons des bâches en tissu double à 900 g/m<sup>2</sup> et des bâches Carapax renforcées au Kevlar. Les bâches peuvent également, sur demande du client, être dotées d'une partie translucide.



## PIÈCES DÉTACHÉES

### Nouvelle bâche

Vous pouvez facilement commander une nouvelle bâche auprès de votre [revendeur](#) ou [partenaire chargé du service après-vente](#) à l'aide du numéro de châssis. Grâce à ce numéro, il est possible de retracer les dimensions exactes, les positions renforcées et la couleur de la bâche nécessaire.

### Ruban de réparation

Vous souhaitez commander du ruban de réparation? Votre [revendeur](#) ou [partenaire chargé du service après-vente](#) vous aide-  
ra volontiers !



**60101911**  
Ruban de réparation  
argenté RAL9006  
100mm x 5m



**60101913**  
Ruban de réparation  
rouge RAL3001  
100mm x 5m



**60101915**  
Ruban de réparation  
blanc RAL9016  
100mm x 5m



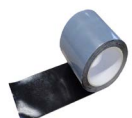
**60101912**  
Ruban de réparation  
gris RAL7038  
100mm x 5m



**60101914**  
Ruban de réparation  
argenté RAL1023  
100mm x 5m



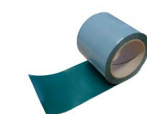
**60101916**  
Ruban de réparation  
bleu RAL5002  
100mm x 5m



**60101917**  
Ruban de réparation  
noir RAL9005  
100mm x 5m



**60101918**  
Ruban de réparation  
orange RAL2008  
100mm x 5m



**60101919**  
Ruban de réparation  
vert RAL2026  
100mm x 5m

**Idée: Imprimez ce conseil chauffeur et affichez-le à la cantine pour vos collègues.**

Vous conduisez une semi-remorque à fond mouvant et vous avez un conseil utile à partager avec vos collègues?

N'hésitez pas à l'envoyer à [marketing@knapen-trailers.nl](mailto:marketing@knapen-trailers.nl), vous le trouverez peut-être dans la prochaine lettre d'actualité.

Abonnez-vous à la page [www.knapen-trailers.fr/bulletin](http://www.knapen-trailers.fr/bulletin) pour recevoir gratuitement nos nouvelles recommandations dans votre boîte aux lettres.