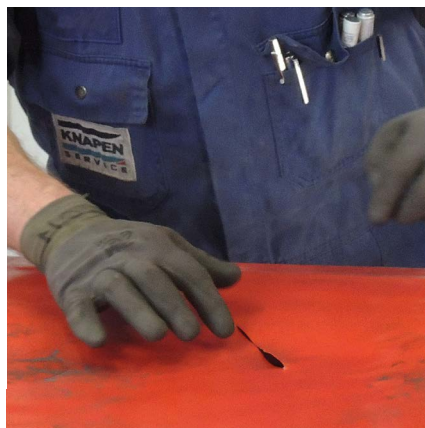


Vorbeugung von Beschädigungen der Plane



LOWEST COST OF OWNERSHIP

Eines der wichtigsten Ziele von Knapen Trailers. Die Gesamtkosten Ihres Schubodenauflegers werden unter anderem von der Plane beeinflusst. Deshalb helfen unsere Experten Ihnen gerne dabei, Beschädigungen wie Löcher und Risse in der Plane zu vermeiden. So sind minimale Betriebskosten und eine maximale Lebensdauer garantiert. Sollte die Plane unverhofft dennoch kaputtgehen, gibt es die Möglichkeit, sie sofort selbst mit einem speziellen Reparaturklebeband zu reparieren.



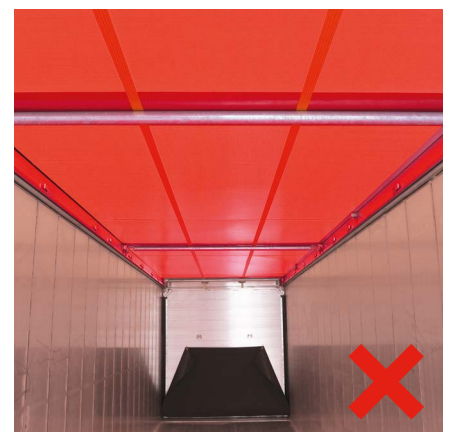
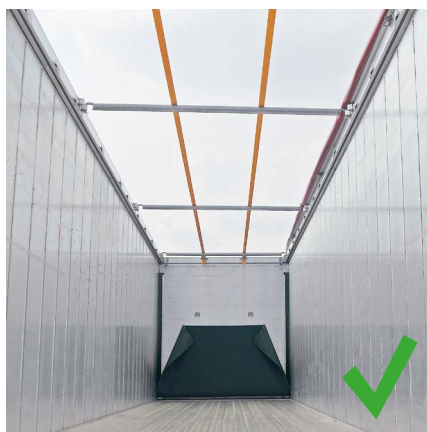
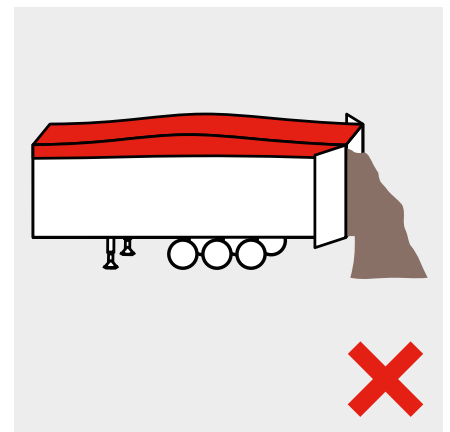
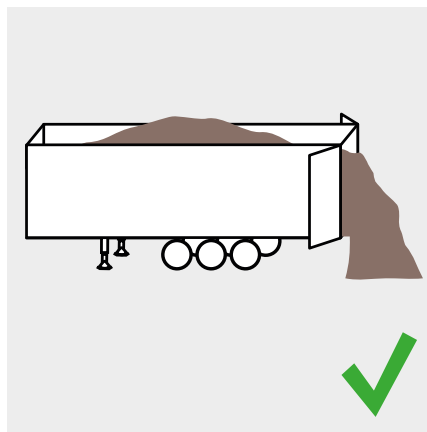
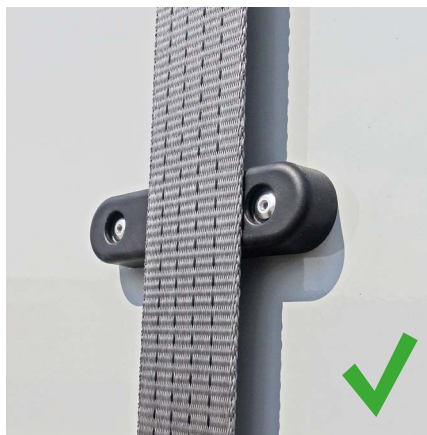


TIPP 1

Lebensdauer Ihrer Plane verlängern

Wenn Sie die folgenden Dinge beachten, verhindern Sie, dass Ihre Plane beschädigt wird:

- Entfernen Sie Material, das nach dem Be- und Entladen auf den Spriegeln liegen bleibt, bevor die Plane geschlossen wird.
- Achten Sie darauf, dass die Spannbänder gut befestigt werden und gut befestigt bleiben.
- Achten Sie darauf, dass der mittlere Gummizug auf der Rückseite gut befestigt wird.
- Eine Kopfbeladung verstärkt den Verschleiß der Plane. Nach der Abfahrt ebnet sich die Ladung, wodurch sich die Spannbänder lockern. Überprüfen Sie die Spannbänder unterwegs und achten Sie darauf, dass sie gut gespannt sind.
- Öffnen Sie die Plane beim Entladen von sich aufhäufender Ladung.
- Wenn die Spriegel verbogen sind, dann lassen Sie sie von Ihrem Händler oder Ihrem Servicepartner so schnell wie möglich richten.
- Sollten Sie Ihren Auflieger über längere Zeit abstellen, dann öffnen Sie immer die Aufrollplane, bevor der Auflieger abgestellt wird, sodass sich kein Wasser oder Eis darauf ansammelt.





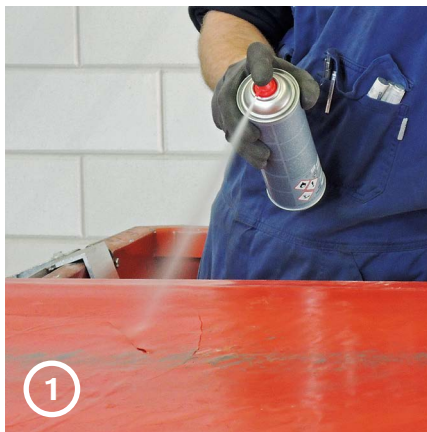
TIPP 2

Risse und Löcher sofort reparieren

Sollte unverhofft ein Riss oder Loch in der Plane entstehen, ist es wichtig, dass Sie dies sofort reparieren. Durch eine frühzeitige Reparatur von kleinen Beschädigungen verhindern Sie nämlich, dass die Plane weiter reißt oder zur Gänze getauscht werden muss. Die Reparatur können Sie ganz einfach selbst durchführen. Knapen Trailers liefert hierfür ein spezielles, robustes Reparaturklebeband mit einer Stärke von 650 g/m².

Um das Reparaturklebeband anzubringen, gehen Sie wie folgt vor:

Hinweis: Dieses Klebeband eignet sich auch für die Reparatur Ihrer pneumatischen Bodenaufrollplane und Seitenwandschutzplane



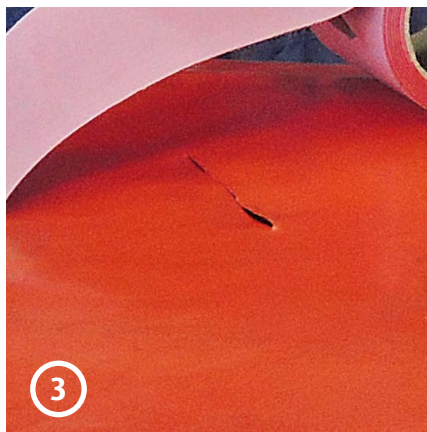
1

Reinigen Sie die zu beklebende Oberfläche gründlich mit einem fett- und silikonfreien Reinigungsmittel.



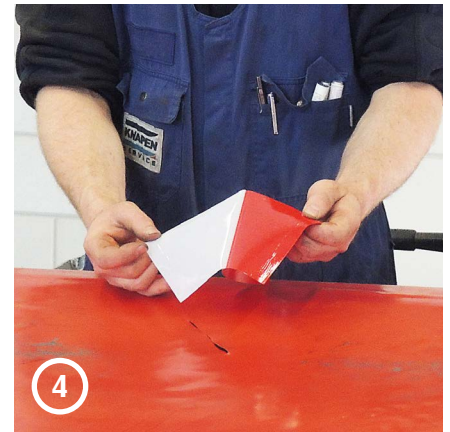
2

Achten Sie darauf, dass kein Schmutz, Fett, Öl etc. auf der Oberfläche zurückbleibt. Achten Sie darauf, dass die Oberfläche völlig trocken ist, bevor das Klebeband angebracht wird.



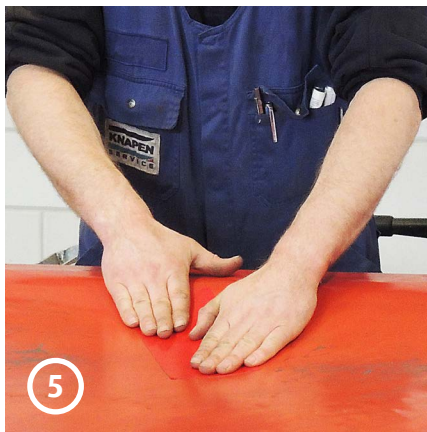
3

Schneiden Sie die benötigte Länge von der Klebebandrolle ab.



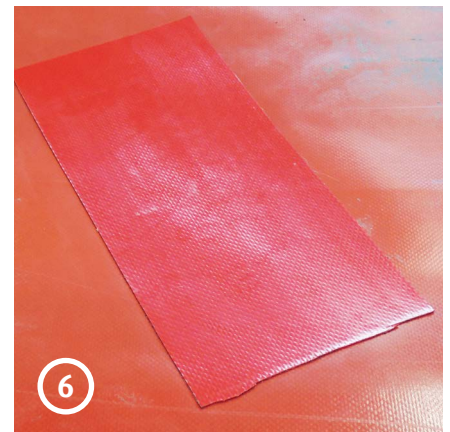
4

Entfernen Sie die durchsichtige Folie auf der Rückseite des Klebebands.



5

Bringen Sie das selbstklebende Band auf der gereinigten Plane an. Drücken Sie das Klebeband einige Sekunden lang fest auf die Plane.



6

Ihre Plane ist wieder solide repariert und Sie sparen unnötige Kosten.



TIPP 3

Niemals ohne Reparaturklebeband wegfahren

Wenn man das Klebeband sofort bei jeder kleinen Beschädigung anbringt, werden größere Risse und somit auch Folgekosten verhindert. Zudem beugt dies undichten Stellen vor, wodurch Ladungen, die nicht nass werden dürfen, besser trocken bleiben. Wir haben das Klebeband ausführlich getestet und äußerst positive Reaktionen erhalten. Mehrere Kunden haben daher beschlossen, vorsorglich eine Rolle Klebeband in jeden Lastwagen zu legen.

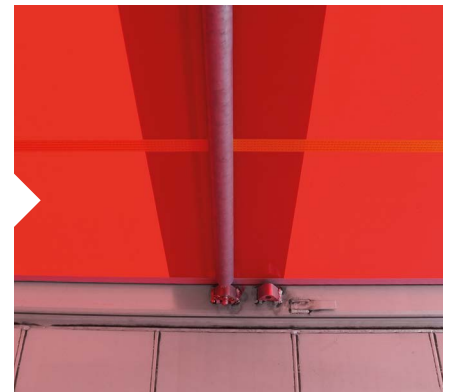


TIPP 4

Nur Planen mit zusätzlicher Verstärkung auf den Auflageflächen verwenden

Die Plane ist auf den Auflageflächen besonders verschleißgefährdet. Achten Sie darauf, dass eine etwaige neue Plane hier zusätzlich verstärkt ist. Alle Planen von Knapen sind an den am meisten verschleißgefährdeten Stellen wie den Rändern und Spriegeln, an der Stirnwand und auf Höhe der Planenlatte mit doppeltem Gewebe versehen.

Die Schubbodenaufleger von Knapen sind multifunktional einsetzbar. Deshalb bietet Knapen Trailers verschiedene Arten von qualitativ hochwertigen Planen. Standardmäßig verwenden wir eine starke Plane mit 700 g/m². Für Kunden, die eine noch robustere Plane wünschen, liefern wir doppelt gewebte Panama-Plane mit 900 g/m² und mit Kevlar verstärkte Carapax-Planen. Zudem können Planen auf Kundenwunsch mit einem lichtdurchlässigen Teil versehen werden.



ERSATZTEILE

Neue Plane

Eine neue Plane bestellen Sie einfach bei Ihrem [Händler](#) oder [Servicepartner](#) mit der Fahrgestellnummer. Anhand dieser Nummer können die exakten Abmessungen, die verstärkten Stellen und die Farbe der Plane festgestellt werden.

Reparaturklebeband

Möchten Sie das Reparaturklebeband für Planen bestellen? Ihr [Händler](#) oder [Servicepartner](#) hilft Ihnen gerne weiter!

	60101911 Reparaturklebeband Plane silberfarben RAL9006 100mm x 5m		60101913 Reparaturklebeband Plane rot RAL3001 100mm x 5m		60101915 Reparaturklebeband Plane weiß RAL9016 100mm x 5m
	60101912 Reparaturklebeband Plane grau RAL7038 100mm x 5m		60101914 Reparaturklebeband Plane gelb RAL1023 100mm x 5m		60101916 Reparaturklebeband Plane blau RAL5002 100mm x 5m
	60101917 Reparaturklebeband Plane schwarz RAL9005 100mm x 5m		60101918 Reparaturklebeband Plane orange RAL2008 100mm x 5m		60101919 Reparaturklebeband Plane grün RAL6026 100mm x 5m

Tip: Fahrtipps ausdrucken und für Ihre Kollegen in der Kantine aushängen

Sind Sie Fahrer eines Schubbodenauflegers und haben Sie einen praktischen Tipp für Ihre Kollegen? Dann schicken Sie uns diesen per E-Mail an marketing@knapen-trailers.nl. Vielleicht wird er schon im nächsten Newsletter veröffentlicht.

Melden Sie sich auf www.knapen-trailers.de/newsletter an und erhalten Sie alle neuen Tipps kostenlos in Ihrer Mailbox.