

I parafanghi offrono più protezione di quanto tu possa pensare



Come sapete, i parafanghi hanno la funzione di assorbire gli spruzzi d'acqua e la sporcizia. Nel caso di un semirimorchio con piano mobile, invece, hanno un'altra funzione importante, ovvero quella di prevenire l'usura supplementare sul lato inferiore del piano mobile. Nell'ambito del concetto "Costi di possesso più bassi sul mercato" gli specialisti della Knapen Trailers saranno lieti di darvi una serie di consigli per mantenere i vostri parafanghi, e quindi la parte inferiore del vostro piano mobile, in condizioni ottimali.



Suggerimento 1

Prevenire i danni durante la retromarcia

I parafanghi devono soddisfare i requisiti di legge in termini di dimensioni e metodo di montaggio. Ad esempio, i tappetini antispruzzi dovrebbero essere montati almeno sui parafanghi posteriori per ridurre i fastidi agli altri utenti della strada e mantenere una buona visibilità posteriore. Anche il montaggio di questi tappetini antispruzzi è soggetto a requisiti di legge.

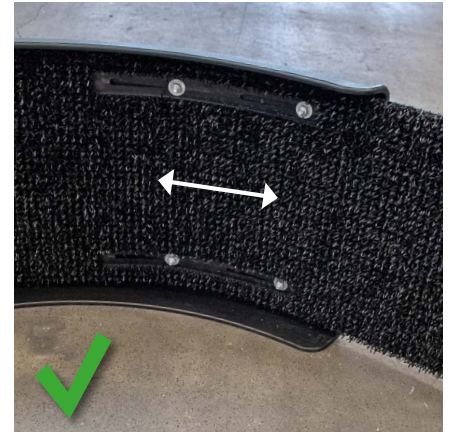
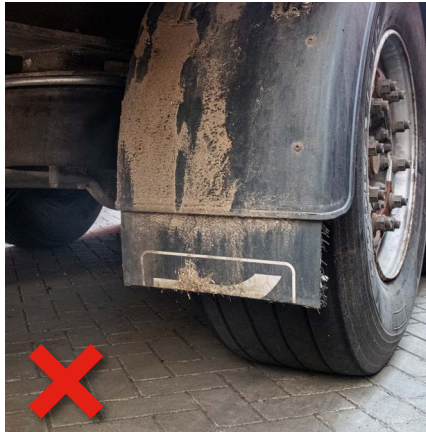
Notiamo spesso che dei parafanghi vengono completamente divelti dal semirimorchio quando l'autista fa retromarcia e finisce nella "montagna" del carico durante le operazioni di scarico. In questo caso, il tappetino antispruzzi viene "agganciato" dalla ruota posteriore rotante e viene quindi completamente strappato, compresa la pedana, con tutti i costi che ne derivano. Per questo motivo i tappetini antispruzzi vengono spesso accorciati o rimossi in modo che siano meno d'intralcio durante le operazioni di scarico. Tuttavia, ciò non è consentito dalla legge.



Si può facilmente evitare che il tappetino antispruzzi e il parafrangia vengano strappati seguendo i seguenti suggerimenti.

Tutti i tappetini antispruzzi su un semirimorchio Knapen infatti sono montati a incastro. Questo è un vantaggio unico e offre la possibilità di montare facilmente il tappetino antispruzzi su una posizione leggermente più alta.

Se quanto sopra non è sufficiente, si può anche scegliere di appendere il tappetino antispruzzi all'insù. Questo può essere fatto, ad esempio, utilizzando un elastico o una catena. In questo modo il tappetino antispruzzi viene mantenuto libero dalla ruota e si evitano danni. Dopo lo scarico, rilasciare il tappetino antispruzzi in modo che abbia la funzione prevista durante la guida.



Suggerimento 2

Controllare e sostituire tempestivamente

Le condizioni dei parafranghi e dei tappetini antispruzzi hanno una grande influenza sull'usura del vostro piano mobile nella parte inferiore. Se un parafrangia è (parzialmente) rotto arriverà più acqua e sporcizia sul lato inferiore del piano mobile. Ciò provoca un effetto abrasivo sulle doghe e sui cuscinetti a rotolamento causando un'eccessiva usura. Nell'ambito del concetto "Costo di possesso più basso sul mercato" è quindi importante controllare regolarmente i parafranghi e i tappetini antispruzzi e sostituirli immediatamente in caso di danno (1) o perdita (2). Il costo di questi parafranghi e tappetini antispruzzi è molto inferiore rispetto al costo della pulizia o della sostituzione del piano mobile. Per saperne di più sull'usura del piano mobile leggete il suggerimento dell'autista n. 11: [suggerimento dell'autista n. 11: Prevenire è meglio che curare](#). Per saperne di più sulla pulizia della parte inferiore del semirimorchio leggete il [suggerimento dell'autista n.14: Una pulizia corretta consente di risparmiare da 200 a 300 KG di peso](#)





Suggerimento 3

Coprire la parte inferiore del piano mobile

La combinazione della misura dei pneumatici con l'altezza della ralla può portare all'uso di parafanghi aperti nella parte superiore. Di conseguenza, gli spruzzi d'acqua e la sporcizia arrivano direttamente sul lato inferiore del piano mobile. Questo si traduce anche in un'usura extra. In questo caso, vi consigliamo di coprire la parte inferiore del vostro piano mobile, a livello della parte aperta, con una piastra (in gomma) tra i profili a I. In questo modo si riduce al minimo lo sporco che può raggiungere il piano mobile. Assicuratevi che queste piastre di copertura possano essere smontate con ragionevole facilità, in modo da poter raggiungere il piano mobile in qualsiasi momento in caso di accumulo di sporcizia.



PEZZI DI RICAMBIO

Per un consiglio personalizzato e l'ordinazione di pezzi di ricambio è possibile contattare il proprio [rivenditore](#) di fiducia o il [partner per l'assistenza](#)



BDIC024006
Parafango ½ B450



SC25103A
Tappetino antispruzzi
385/55



30121042
Parafango grande NEXT



30112678
Parafango
½ B450



BDIC032003
Parafango 450x350



30110658
Parafango grande

Suggerimento: Stampa i suggerimenti dell'autista e appendili per i tuoi colleghi nella bacheca della mensa aziendale

Sei anche tu un autista di semirimorchio piano mobile e hai un buon suggerimento per i tuoi colleghi?

Invia il tuo suggerimento a marketing@knapen-trailers.nl e potresti ritrovarlo persino nella prossima uscita della newsletter.

Registrati su www.knapen-trailers.nl/nieuwsbrief e riceverai gratuitamente nella tua casella di posta elettronica tutti i nuovi suggerimenti.