

Restez à la bonne hauteur



Vous les avez certainement déjà vus sur la route. Les écomobis (camion-remorque) sur lesquels la semi-remorque est inclinée à l'avant ou positionnée excessivement haut à l'avant. Cela est généralement dû au fait qu'il y a un camion devant la remorque dont la hauteur de la sellette est différente de celle d'origine. La différence de hauteur est non seulement moins attrayante, mais elle augmente aussi considérablement le risque de dommages pour la semi-remorque. Dans le contexte du « Lowest Cost of Ownership » ou coût de propriété le plus bas, les spécialistes de Knapen Trailers seront heureux de vous conseiller pour vous donner un meilleur aperçu des avantages d'une conduite avec une hauteur de sellette correcte.



Conseil n° 1

Définissez une deuxième hauteur de sellette.

S'il y a une différence de hauteur entre le camion et la semi-remorque, il est possible de la corriger partiellement en déterminant une deuxième hauteur de conduite. Celle-ci peut s'écarter jusqu'à 40 mm de la hauteur initiale. Si votre semi-remorque à fond mouvant est équipée d'un Smartboard, vous pourrez programmer vous-même la deuxième hauteur de sellette. Pour cela, consultez le manuel du système ou demandez

à votre partenaire chargé du service après-vente Knapen Trailers. Malheureusement, cela n'est pas possible avec un boîtier standard (boîtier avec boutons poussoirs). Toutefois, le boîtier de commande standard peut être étendu grâce à cette fonction. Le bouton supplémentaire offrant la fonctionnalité correspondante peut être installé par votre partenaire chargé du service après-vente Knapen.

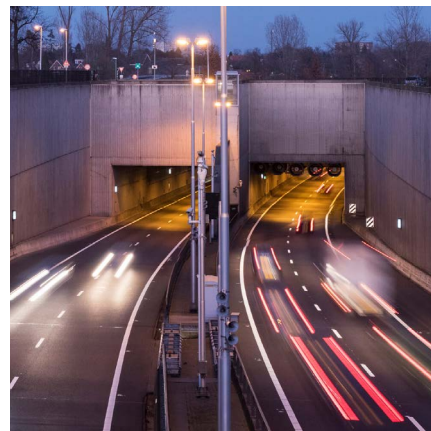




Conseil n° 2

Évitez les dommages lorsque vous franchissez un viaduc ou passez dans un tunnel

La plupart des semi-remorques à fond mouvant sont construites à la hauteur maximale autorisée. Si vous conduisez un camion ayant une sellette d'attelage plus haute, l'avant de la semi-remorque sera encore plus haut, vous ne pourrez ainsi donc plus emprunter de viaduc ou un tunnel, par exemple. Vérifiez toujours la hauteur maximale totale de votre écocombi avant le départ et ajustez la hauteur de sellette ou modifiez votre itinéraire si nécessaire.



Conseil n° 3

Ajustez la garde au sol aux bordures de trottoir, aux bornes de recharge et aux mauvais revêtements routiers

Depuis septembre 2021, la réglementation européenne concernant la hauteur des pare-chocs des véhicules utilitaires neufs a changé. En général, la garde au sol a été réduite pour une meilleure protection en cas de collision arrière. En raison de la hauteur réduite du pare-choc, il est possible que vous ne puissiez plus franchir certaines bordures de trottoir. Il pourrait en aller de même pour la bordure de la station service. Définir une deuxième hauteur de sellette pourrait être une solution dans un tel cas.



Même si une route est en mauvais état et pleine de nids de poule, il peut suffire de placer la semi-remorque à fond mouvant sur une deuxième hauteur de sellette. Cela donne un peu plus de garde au sol et aide à prévenir les dommages.



Conseil n° 4

Faites des économies sur le jeu d'essieux, les soufflets pneumatiques et les bavettes

Le jeu d'essieux et les soufflets pneumatiques de votre semi-remorque à fond mouvant sont montés de telle sorte que, compte tenu de la hauteur d'origine de la sellette, ils présentent le meilleur réglage possible en termes d'amortissement. Par conséquent, ils maintiennent une pression identique par essieu sur la chaussée. Si une semi-remorque à fond mouvant est inclinée trop loin vers l'avant ou trop vers le haut, cette configuration sera perturbée et la course de la suspension en sera affectée.

Cela pourrait avoir un impact sur la pression de l'essieu et/ou endommager le soufflet du ressort pneumatique.

Et qu'en est-il des bavettes si l'avant de la semi-remorque est trop haut ? Celles-ci toucheront le sol plus rapidement, ce qui entraîne une usure plus importante, voire un arrachement complet.

Vous changez de camion ou de semi-remorque ? Vérifiez alors toujours la différence de hauteur entre votre camion et la semi-remorque pour éviter des dépenses inutiles.



Conseil n° 5

Évitez de perdre en confort de conduite et une usure des pneus inutile

Si la hauteur de sellette est trop élevée ou trop basse par rapport à la hauteur d'origine, cela aura des conséquences sur votre confort de conduite. Une hauteur de sellette trop petite entraîne une compression trop importante de la suspension pneumatique du premier essieu et, par conséquent, un réglage hors plage. Votre semi-remorque pourrait alors avoir un comportement instable. Si votre semi-remorque est équipée d'un essieu suiveur, elle réagira nerveusement en cas de réglage mal adapté. Dans les deux cas, cela peut avoir des conséquences négatives sur votre confort de conduite.

Une hauteur de sellette incorrecte peut également entraîner une usure supplémentaire des pneus de votre semi-remorque à fond mouvant. Par conséquent, après avoir changé de camion ou de semi-remorque, vérifiez toujours la différence de hauteur et réglez la sellette à une hauteur correcte.

PIÈCES DÉTACHÉES

Pour commander des pièces détachées, vous pouvez contacter votre [revendeur](#) ou [partenaire du service après-vente](#)



BDIC047086
Boîtier de contrôle de l'essieu relevable



30166469
Smartboard II + câble EBS-E



30110658
Bavette grand modèle



30121042
Bavette NEXT grand modèle

Conseil : Imprimez ce Conseil au chauffeur et affichez-le à la cantine pour vos collègues.

Vous êtes conducteur d'une semi-remorque à fond mouvant et vous avez un conseil utile pour vos collègues ? N'hésitez pas à envoyer ce conseil à marketing@knapen-trailers.nl et vous le trouverez peut-être dans la prochaine lettre d'actualité.

Inscrivez-vous via www.knapen-trailers.fr/bulletin et recevez tous les nouveaux conseils, gratuitement, par e-mail.