

Resta bene aggiornato



Sicuramente li avete già visti sulla strada. Combinazioni camion-semirimorchio in cui il semirimorchio si abbassa nella parte anteriore o è posizionato eccessivamente alto nella parte anteriore. Questo di solito è dovuto al fatto che davanti al semirimorchio c'è un autoarticolato nel quale l'altezza della ralla è diversa da quella originale. La differenza di altezza oltre a sembrare meno attraente per l'occhio, ma aumenta anche significativamente il rischio di danni al semirimorchio. Nell'ambito del Costo di possesso più basso sul mercato, gli specialisti della Knapen Trailers saranno lieti di aiutarvi con i seguenti consigli che vi faranno capire meglio i vantaggi della guida con la giusta altezza di marcia.



Suggerimento 1

Impostare una seconda altezza di marcia.

Se c'è una differenza di altezza tra l'autoarticolato e il semirimorchio, questa può essere parzialmente corretta impostando una seconda altezza di marcia. Questo può deviare fino a 40 mm dall'altezza originale. Se il vostro semirimorchio con piano mobile è dotato di una smartboard, potete programmare voi stessi la seconda altezza di marcia. Per questo vedi il manuale del

sistema o chiedi al tuo partner per l'assistenza Knapen. Purtroppo, questo non è possibile con un controllo standard (pannello con pulsanti). Tuttavia, il controllo standard può essere ampliato con questa funzione. Il pulsante aggiuntivo con l'impostazione corrispondente può essere installato dal vostro partner per l'assistenza Knapen.

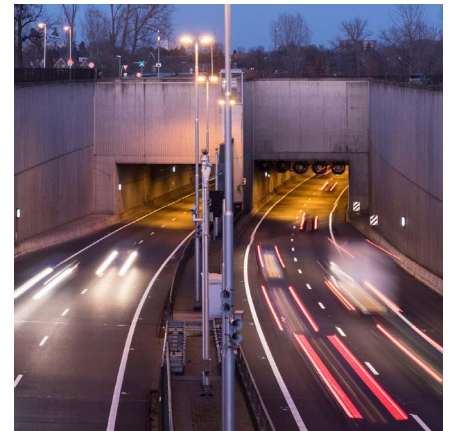




Suggerimento 2

Prevenire i danni in prossimità di un viadotto o un tunnel

La maggior parte dei semirimorchi con piano mobile sono costruiti all'altezza massima consentita. Se si guida un semirimorchio con una ralla più alta, la parte anteriore del semirimorchio diventa ancora più alta, per cui, per esempio, non si può passare sotto un viadotto o un tunnel. Controllate sempre l'altezza massima complessiva della vostra combinazione prima della partenza e regolate l'altezza di marcia o il vostro percorso se necessario.



Suggerimento 3

Regolare l'altezza da terra in prossimità di dossi, stazioni di carico e manto stradale in cattive condizioni

Da settembre 2021, i regolamenti europei riguardanti le altezze dei paraurti dei nuovi veicoli commerciali sono cambiati. In generale, la distanza dal suolo è stata ridotta per una maggiore protezione in caso di tamponamento. A causa dell'altezza inferiore del paraurti, è possibile che non superi certi dossi. Inoltre si può anche arrivare a una stazione di carico con una barriera di collisione che non si può attraversare. Impostare una seconda altezza di marcia può essere una soluzione in questo caso.



Anche se una strada è in cattive condizioni e piena di buche, può essere sufficiente impostare il semirimorchio con piano mobile temporaneamente ad una seconda altezza di marcia. Questo fornisce un po' più di distanza da terra e aiuta a prevenire i danni.



Suggerimento 4

Risparmiare costi inutili sul set di assi, le molle pneumatiche e i paraspruzzi

Il set di assi e le molle pneumatiche del vostro semirimorchio con piano mobile sono montati in modo tale che, con l'altezza originale della ralla, abbiano la migliore regolazione possibile in termini di ammortizzamento in entrambe le direzioni. Di conseguenza, mantengono una pressione uguale sulla superficie stradale per asse. Se un semirimorchio con piano mobile è ribassato troppo in avanti o troppo in alto, questa configurazione sarà disturbata e la corsa della sospensione ne risentirà.

Questo può influire sulla pressione dell'asse e/o danneggiare la sospensione pneumatica.

E cosa dire dei paraspruzzi se la parte anteriore del semirimorchio è troppo alta? Questi colpiscono il terreno più rapidamente, causando una maggiore usura o addirittura venendo strappati completamente.

Stare cambiando autoarticolato o semirimorchio? Controllate sempre la differenza di altezza tra l'autoarticolato e il semirimorchio per evitare costi inutili.



Suggerimento 5

Evitare gli effetti negativi sul comfort di guida e l'usura inutile degli pneumatici

Se l'altezza della ralla è troppo alta o troppo bassa rispetto all'altezza originale, questo ha delle conseguenze sul vostro comfort di guida. Un'altezza della ralla troppo bassa fa sì che la sospensione pneumatica del primo asse sia troppo compressa e, di conseguenza, vada oltre la regolazione raccomandata. Questo può causare un comportamento instabile del vostro semirimorchio. Se il vostro semirimorchio è dotato di un asse di snodo, reagirà nervosamente se la regolazione è troppo alta o troppo bassa. In entrambi i casi, questo può avere conseguenze negative sul comfort di guida.

Un'altezza di marcia sbagliata può anche causare una usura supplementare dei pneumatici del vostro semirimorchio con piano mobile. Pertanto, dopo aver cambiato autoarticolato o semirimorchio, controllare sempre la differenza di altezza e impostare l'altezza di marcia corretta.

PEZZI DI RICAMBIO

Per ordinare pezzi di ricambio è possibile contattare il proprio [rivenditore](#) di fiducia o il [partner per l'assistenza](#)



BDIC047086
Scatola di comando
asse sollevabile



30166469
Smartboard II
+ cavo EBS-E



30110658
Parafango grande



30121042
Parafango grande NEXT

Suggerimento: Stampa i suggerimenti dell'autista e appendili per i tuoi colleghi nella bacheca della mensa aziendale.

Sei anche tu un autista di semirimorchio piano mobile e hai un buon suggerimento per i tuoi colleghi?

Invia il tuo suggerimento a marketing@knapen-trailers.nl e potresti ritrovarlo persino nella prossima uscita della newsletter.

Registrati su www.knapen-trailers.it/notiziario e riceverai gratuitamente nella tua casella di posta elettronica tutti i nuovi suggerimenti.