

# Blijf goed op (de) hoogte



U heeft ze beslist al wel eens zien rijden. Truck - trailer combinaties waarbij de trailer aan de voorzijde afloopt of voor juist overdreven hoog staat. Dit heeft meestal als oorzaak dat voor de trailer een truck staat waarvan de schotelhoogte afwijkt van de originele schotelhoogte. Het hoogteverschil ziet voor het oog minder mooi uit, maar vergroot ook aanzienlijk de kans op schade aan de trailer. In het kader van Lowest Cost of Ownership helpen de specialisten van Knapen Trailers u graag met onderstaande tips die u meer inzicht geven in de voordelen van het rijden met de juiste rijhoogte.



## Tip 1

### Stel een tweede rijhoogte in.

Als er een hoogteverschil is tussen truck en trailer, is dit deels te corrigeren door het instellen van een tweede rijhoogte. Deze kan tot 40 mm afwijken van de originele hoogte. Indien er een smartboard op uw schuifvloertrailer is gemonteerd, dan kunt u de tweede rijhoogte zelf programmeren. Kijk hiervoor in de handleiding van het

systeem of vraag uw Knapen Servicepartner hiernaar. Met een standaard bediening (kast met drukknoppen) is dit helaas niet mogelijk. De standaard bediening is echter wel uit te breiden met deze functie. De extra knop met de daarbij behorende instelling kan door uw Knapen Servicepartner geïnstalleerd worden.

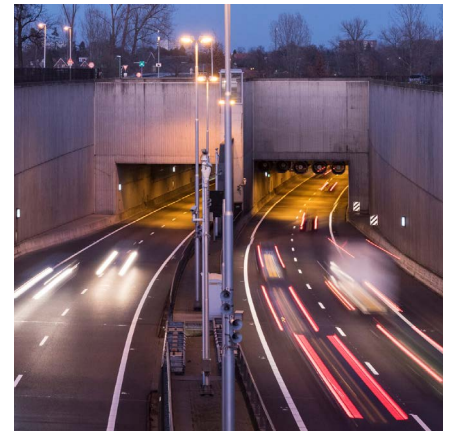




## Tip 2

### Voorkom schade bij een viaduct of tunnel

De meeste schuifvloertrailers zijn op de maximale toegestane hoogte gebouwd. Indien u rijdt met een truck met een hogere schotel, dan wordt de voorkant van de trailer nog hoger waardoor bijvoorbeeld een viaduct of tunnel net niet genomen kan worden. Controleer altijd de totale maximale hoogte van uw combinatie voor vertrek en pas indien nodig de rijhoogte of uw route aan.



## Tip 3

### Pas de bodemvrijheid aan bij drempels, laadstations en slecht wegdek

Sinds september 2021 is de Europese regelgeving ten aanzien van de bumperhoogtes van nieuwe bedrijfsvoertuigen gewijzigd. Over het algemeen is de bodemvrijheid minder geworden voor meer bescherming in het geval van een kop-staart botsing. Door de lagere bumperhoogte is het mogelijk dat u net niet meer over een bepaalde drempel komt. Ook kan het zijn dat u bij een laadstation komt waar een aanrijdrempel ligt waar u nu net niet meer overheen komt. Het instellen van een tweede rijhoogte kan in zo'n geval een uitkomst bieden.

Ook indien een straat in slechte staat is en vol kuilen zit, kan het net voldoende zijn om de schuifvloertrailer even op een tweede rijhoogte in te stellen. Dit biedt iets meer bodemvrijheid en zo kan u beschadigingen voorkomen.





## Tip 4

### Bespaar onnodige kosten aan het assenstel, de luchtbalgen en de spatlappen

Het assenstel en de luchtbalgen van uw schuifvloertrailer zijn zo gemonteerd dat deze met de originele schotelhoogte de meest optimale instelling hebben ten aanzien van in- en uitvering. Hierdoor behouden ze per as een gelijke druk op het wegdek. Indien een schuifvloertrailer te ver naar voren helt of te hoog staat, dan wordt deze configuratie verstoord waardoor de veerweg beïnvloed wordt.

Dit heeft mogelijke invloed op de asdruk en/of schade aan de luchtveerbalg.

En wat te denken van de spatlappen als de trailer voor te hoog staat? Deze raken sneller de grond waardoor ze meer slijten of er zelfs helemaal afgereden worden.

Wisselt u van truck of trailer? Controleer dan altijd het hoogteverschil tussen uw truck en de trailer om onnodige kosten te voorkomen.



## Tip 5

### Voorkom nadelige effecten op rijcomfort en onnodige bandenslijtage

Indien de schotelhoogte te hoog of te laag staat ten opzichte van de originele schotelhoogte, heeft dit consequenties voor uw rijcomfort. Een te lage schotelhoogte zorgt er namelijk voor dat de luchtvering van de eerste as teveel wordt ingedrukt en daardoor buiten de geadviseerde instelling komt. Dit kan als gevolg hebben dat uw trailer instabiel gedrag laat zien. Indien uw trailer uitgerust is met een naloop-as, dan zal deze zenuwachtig reageren bij een te hoge of te lage instelling. In beide gevallen kan dit negatieve consequenties hebben voor het rijcomfort.

Een verkeerde rijhoogte kan ook leiden tot extra slijtage aan de banden van uw schuifvloertrailer. Controleer na het wisselen van truck of trailer daarom altijd het hoogteverschil en stel de juiste rijhoogte in.

## SPARE PARTS

Voor het bestellen van Spare Parts kunt u contact opnemen met uw [dealer](#) of [servicepartner](#)



**BDIC047086**  
Bedieningsbox liftas



**30166469**  
Smartboard II  
+ kabel EBS-E



**30110658**  
Spatlap groot



**30121042**  
NEXT spatlap groot

**Tip: Print de chauffeurstip uit en hang deze voor uw collega's in de bedrijfskantine.**

Bent u chauffeur op een schuifvloer en heeft u een handige tip voor uw collega's? Stuur dan uw tip naar [marketing@knapen-trailers.nl](mailto:marketing@knapen-trailers.nl) en misschien vindt u hem wel in de volgende nieuwsbrief.

Meld je aan via [www.knapen-trailers.nl/nieuwsbrief](http://www.knapen-trailers.nl/nieuwsbrief) en ontvang alle nieuwe tips gratis in je mailbox.