

# Pensez à bien entretenir votre système hydraulique

Dans le Conseil au chauffeur n° 4, nous vous expliquions l'importance de la qualité de l'huile dans le système hydraulique. Ce niveau de qualité passe par un entretien consistant en partie à remplacer le filtre hydraulique en temps utile. Knapen Trailers recommande de faire cela tous les ans. C'est un moyen peu coûteux et relativement facile d'éviter des coûts de réparation élevés !

Notre propre expérience nous a appris que l'on ne remplace pas toujours le filtre hydraulique à temps, ce qui fait qu'il se salit ou ne fonctionne plus bien. Le plus ennuyeux, c'est qu'on le remarque à peine : le système hydraulique continue de fonctionner grâce à une soupape de trop-plein dans le boîtier du filtre. Cette soupape s'ouvre automatiquement lorsque le filtre est très sale. Cela peut entraîner l'entrée d'huile polluée dans le système, ce qui provoque de graves dommages. Après quoi, une réparation coûteuse est nécessaire.



## Conseil n° 1

Même si le filtre semble propre, il est conseillé de le remplacer. Comme les pores du filtre sont bouchés, bien que cela ne soit pas visible à l'œil nu, le flux d'huile est alors freiné. Et le filtre à huile ne peut pas être nettoyé, étant donné sa structure à mailles fines.

De plus, pour inspecter le filtre, vous devez effectuer les mêmes opérations que lorsque vous le remplacez. Et un filtre est si peu coûteux que le coût de la main d'œuvre pour l'inspection supplémentaire du filtre est probablement plus élevé que le coût du filtre lui-même ! Il est donc toujours préférable de remplacer le filtre. Car un petit investissement à court terme peut vous éviter des réparations coûteuses à long terme !



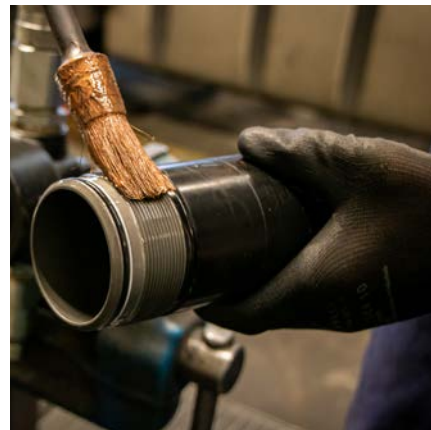
Filtre sale



### Remplacer le filtre

Si vous changez le filtre chaque année, c'est un travail peu coûteux et relativement simple que vous pouvez faire vous-même. Cela fait déjà un certain temps que Knapen Trailers assemble le système hydraulique avec le boîtier de filtre tourné vers l'extérieur, il est ainsi très accessible et vous pouvez facilement remplacer le boîtier de filtre vous-même.

Suivez les étapes ci-dessous pour remplacer le filtre hydraulique :



- 1 Débranchez les tuyaux hydrauliques entre le tracteur et la semi-remorque.
- 2 Placez un bac de récupération sous le boîtier du filtre pour détecter les éventuelles fuites d'huile.
- 3 Dévissez le boîtier du filtre avec la clé 24.
- 4 Enlevez le boîtier du filtre et retirez le filtre.
- 5 Vérifiez si le filtre est sale ou s'il est toujours intact. Si ce n'est pas le cas, veuillez contacter votre revendeur ou votre partenaire de service après-vente.
- 6 Retirez le joint torique du boîtier du filtre et contrôlez-le.
- 7 Le joint torique est endommagé ou il a l'air fragilisé ? Dans ce cas, remplacez-le par un joint neuf.
- 8 Installez le nouveau filtre.
- 9 Enduisez le filetage du boîtier du filtre avec de la graisse au cuivre.
- 10 Frottez le joint torique avec votre doigt enduit d'huile et placez-le sur le boîtier du filtre.
- 11 Remontez le boîtier du filtre avec la clé 24. Pensez à bien serrer !
- 12 Raccordez les tuyaux hydrauliques et activez le fond mouvant.
- 13 Vérifiez l'étanchéité du boîtier du filtre



### Conseil n° 2

Vous attendez trop longtemps pour changer le filtre ou vous n'utilisez pas assez de graisse au cuivre pour graisser le filetage ? Si c'est le cas, la corrosion peut provoquer le grippage du boîtier du filtre, le rendant difficile, voire impossible à desserrer. Le boîtier du filtre est bloqué et ne peut pas être desserré à l'aide de la clé 24 ? Alors frappez simultanément sur le boîtier du filtre avec deux marteaux. Cela « choquera » le boîtier du filtre pour ainsi dire, et vous pourrez peut-être encore l'ouvrir. Cela ne fonctionne pas ? Contactez alors votre revendeur Knapen ou votre partenaire chargé du service après-vente. Dans le pire des cas, il n'y a malheureusement rien à faire, si ce n'est que remplacer l'ensemble du boîtier du filtre.





## Conseil n° 3

Vous voyez que les tuyaux hydrauliques sont raccordés à l'envers ? Dans ce cas, nous recommandons toujours non seulement de brancher correctement les tuyaux, mais aussi de vérifier physiquement le filtre. Il y a en effet un risque que le filtre ait explosé, permettant ainsi à des particules du filtre d'entrer dans le système hydraulique. En conséquence, le système de tuyauterie pourra se boucher ou certaines fonctions pourraient être défaillantes.



Sur les photos ci-dessus, le boîtier du filtre a explosé.



Particules de filtre dans le système hydraulique



## Conseil n° 4

Assurez-vous d'avoir les bonnes pièces en votre possession avant de commencer le travail. Il y a plusieurs filtres sur le marché. Le choix du filtre adapté à votre semi-remorque dépend de l'année de fabrication. Contactez votre revendeur ou votre partenaire de service Knapen pour savoir quelles sont les pièces correctes. Pensez à avoir le numéro de châssis de votre remorque et le numéro de série du système à portée de main.



## PIÈCES DÉTACHÉES

Pour commander des pièces détachées, vous pouvez contacter votre [revendeur](#) ou [partenaire du service après-vente](#)

> août 2020

avril 2004 - août 2020



**60101774**  
Composant de filtre



**BDIC008140**  
Composant de filtre



**SC01116**  
Kit d'étanchéité  
pour filtre hydraulique  
CF500



**60101775**  
Composant de filtre



**BDIC008141**  
Composant de filtre

**Conseil : Imprimez ce Conseil au chauffeur et affichez-le à la cantine pour vos collègues.**

Vous êtes conducteur d'une semi-remorque à fond mouvant et vous avez un conseil utile pour vos collègues ? N'hésitez pas à envoyer ce conseil à [marketing@knapen-trailers.nl](mailto:marketing@knapen-trailers.nl) et vous le trouverez peut-être dans la prochaine lettre d'actualité.