

# Risparmiare sui costi durante il trasporto del grano

Gli autisti che trasportano regolarmente grano sanno meglio di chiunque altro che questo tipo di carico richiede un'attenzione particolare per evitare che, per esempio, il grano fuoriesca dal semirimorchio. Inoltre si vuole evitare che il grano finisca tra o sotto le doghe e possa arrecare dei danni al semirimorchio. Nell'ambito del concetto **Costo di possesso più basso sul mercato**, gli specialisti della Knapen Trailers forniscono una serie di consigli utili per evitare costi inutili per il vostro semirimorchio con piano mobile:

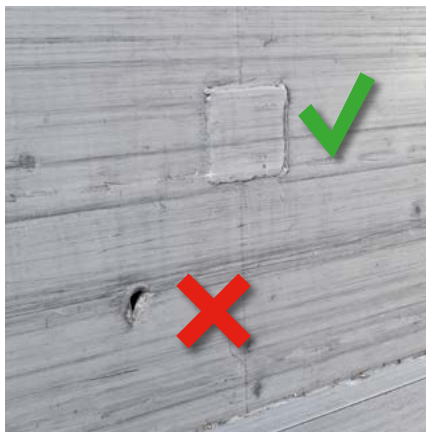


## Suggerimento 1

### Prevenire che il grano finisca nella parete del semirimorchio

Poiché siete sempre focalizzati sulla sicurezza alimentare, conoscerete meglio di chiunque altro l'importanza di avere un pavimento ben pulito e di pareti pulite prima che il grano venga caricato. Controllare anche che le pareti non siano danneggiate. Il grano, a causa di eventuali danneggiamenti, può finire facilmente nelle cavità della parete del semirimorchio e sarà difficilissimo poi toglierlo. In presenza di umidità, il grano può germinare nella cavità della parete del semirimorchio e portare persino a danni alla vernice, con tutti i relativi costi.

Nel [suggerimento per l'autista 9](#) è possibile leggere come pulire il pavimento del vostro semirimorchio con piano mobile.



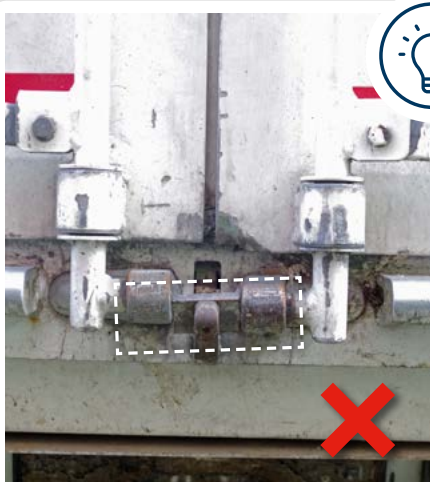
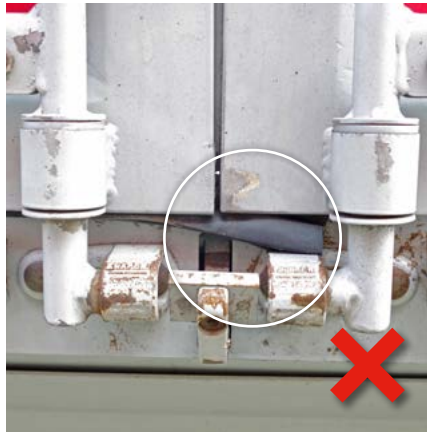
*Danni alla vernice causati da danni alle pareti interne*



## Suggerimento 2

### Prevenire che il grano possa finire nelle fessure dei portelloni posteriori

Spesso capita che il grano fuoriesca tra le fessure dei portelloni posteriori. Per evitare che ciò accada, il vostro semirimorchio con piano mobile è dotato di doppie gomme a tenuta stagna per i portelloni. È importante controllare regolarmente lo stato delle gomme dei portelloni. È possibile intervenire immediatamente in caso di contaminazione, se le gomme dei portelloni non sono posizionate correttamente o in caso di usura. Il modo migliore per controllare la guarnizione è mettersi nel semirimorchio con buona illuminazione naturale. Chiedete a un collega di chiudere brevemente i portelloni. Dopo che i portelloni sono stati chiusi, l'eventuale presenza di fessure sarà ben visibile. Nel caso in cui dovesse essere necessario sostituire le gomme dei portelloni, potete sostituirle facilmente da soli.



## Suggerimento 3

### Controllare il dispositivo di chiusura dei portelloni posteriori

Siete nel semirimorchio e continuate a vedere della luce attraverso le fessure, nonostante le gomme dei portelloni siano in buone condizioni? Controllate allora la chiusura meccanica del portellone posteriore. Potrebbe esserci un po' di gioco. Durante questo controllo tenere sempre in considerazione lo stato di funzionamento della coppella di chiusura. Un semirimorchio pieno di grano mette molta pressione sui portelloni posteriori, per cui è estremamente importante in questo tipo di carico che il dispositivo di bloccaggio pneumatico dei portelloni posteriori sia ben funzionante, soprattutto se si scarica in un silo.

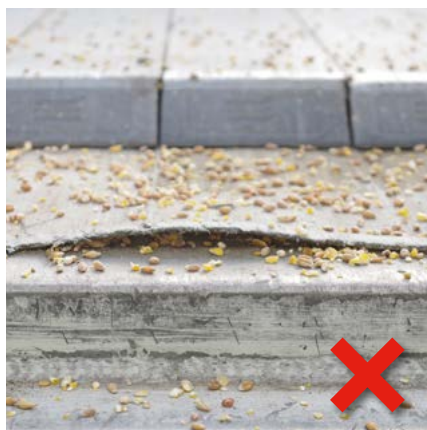
Nel [suggerimento per l'autista 16](#) è possibile leggere come controllare il bloccaggio pneumatico dei portelloni posteriori.



## Suggerimento 4

### Le doghe sono piatte?

Se la piastra antiusura sul retro del semirimorchio è usurata o se una dogha è danneggiata, il grano può finire tra le doghe e la piastra antiusura. Questo ha come conseguenza che le doghe sono spinte (sempre di più) in alto. Anche un tappo terminale rotto può causare questo problema. Controllare quindi regolarmente che la piastra di antiusura e i tappi terminali siano ancora in buone condizioni per evitare costi inutili.





## Suggerimento 5

**Assicurarsi che il telo per piano mobile e i raschiatori della paratia mobile siano in ottime condizioni**

In questo modo si evitano inutili residui del carico nel vostro semirimorchio dopo aver completato lo scarico. Controllare regolarmente che i raschiatori su entrambi i lati della paratia mobile e del telo per piano mobile non siano danneggiati e siano correttamente a contatto l'uno con l'altro in modo che non vi siano residui di grano. La presenza di residui del carico comporta un inutile lavoro di pulizia. Se i raschiatori o il telo per piano mobile non sono più in buone condizioni, potete sostituirli voi stessi.



## Suggerimento 6 Ci sono crepe tra le doghe e le tavole laterali?

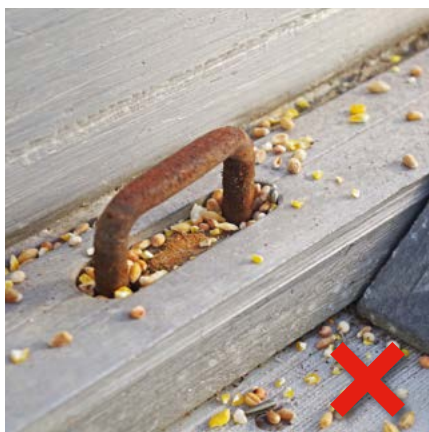
Controllare regolarmente la presenza di crepe tra le doghe e le tavole laterali. Se dovesse essere così, il grano rimarrebbe incastrato tra le doghe e le tavole laterali. Queste crepe aumenteranno con l'utilizzo del semirimorchio, con tutti i problemi e i costi aggiuntivi che questo comporta. Notate delle crepe? Contattate subito il vostro centro assistenza Knapen per risolvere questo problema.



## Suggerimento 7

**Prevenire le perdite attraverso gli occhielli di fissaggio**

Il suo semirimorchio è dotato di occhielli di fissaggio? Assicurarsi che gli occhielli di fissaggio siano dotati di anelli di tenuta. In questo modo è facile prevenire inutili perdite!

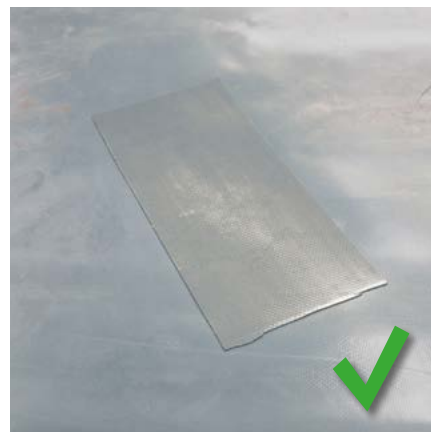




## Suggerimento 8

### Prevenire che il grano si bagni con l'acqua piovana

Naturalmente sapete meglio di chiunque altro quanto sia importante che il grano non si bagni con l'acqua piovana e chiudete il telo di copertura nel modo giusto a tenuta stagna. Controllare regolarmente il telo di copertura per verificare che non ci siano danni e crepe. Potete riparare da soli i danni minori con il nastro per riparazione del telo. Questo è disponibile presso il vostro rivenditore o il partner per l'assistenza. Inoltre, potete trovare altre informazioni nel [suggerimento dell'autista 18](#), 'previeni il danneggiamento del telo di copertura'.



## Suggerimento 9

### Soffiare la guida superiore a causa della formazione di polvere

A causa della formazione di polvere e talvolta anche dell'accumulo di materiale durante il caricamento del grano, la guida superiore si sporca più rapidamente che con altri tipi di carico. Pertanto, soffiare regolarmente la guida superiore per evitare che i carrellini della paratia mobile non scorrano più correttamente attraverso le guide superiori. Per scoprire come farlo al meglio, leggere il [suggerimento dell'autista 3](#)

Se dopo aver fatto un trasporto di grano si deve trasportare altri tipi di prodotto, come per esempio il compost, allora saprete meglio di chiunque altro che è necessario assicurarsi che il semirimorchio sia ben pulito. Il grano può finire facilmente nel nuovo carico, con tutte le conseguenze indesiderate che questo può avere.

## PEZZI DI RICAMBIO

Per ordinare pezzi di ricambio è possibile contattare il proprio [rivenditore](#) di fiducia o il [partner per l'assistenza](#).



**BDIC027001**  
Telo mobile verde



**BDIC031002**  
Gomma portellone posteriore



**BDIC027003**  
Nastro verde in PVC da 160mm. L=2500



**30146558**  
Anelli di tenuta occhioni di fissaggio

**Suggerimento: Stampa i suggerimenti dell'autista e appendili per i tuoi colleghi nella bacheca della mensa aziendale**

Sei anche tu un autista di semirimorchio piano mobile e hai un buon suggerimento per i tuoi colleghi?

Invia il tuo suggerimento a [marketing@knappen-trailers.nl](mailto:marketing@knappen-trailers.nl) e potresti ritrovarlo persino nella prossima uscita della newsletter.

Registrati su [www.knappen-trailers.it/notiziario](http://www.knappen-trailers.it/notiziario) e riceverai gratuitamente nella tua casella di posta elettronica tutti i nuovi suggerimenti.