

Cosa fare se il piano mobile non scarica?

Forse ti è già capitato: ti trovi in un luogo desolato lontano da casa o in un posto affollato e proprio quando stai per scaricare il piano mobile non vuole saperne e il tuo piano di marcia va completamente all'aria. Se c'è affollamento, corri persino il rischio che ti mandino via con il rimorchio ancora pieno. Prima di rivolgerti al punto di assistenza o chiedere l'intervento di una gru mobile per scaricare, considera i seguenti suggerimenti pratici dei nostri specialisti di Knapen Trailers che in molti casi possono risolvere velocemente il problema con il piano mobile:



Suggerimento 1A

Utilizza il comando di emergenza

La causa di un piano mobile non funzionante è spesso un guasto elettrico e questo si può verificare facilmente: la luce laterale arancione non è più illuminata. I solenoidi di comando del piano mobile sono infatti alimentati dall'impianto delle luci laterali. Per fortuna in questi casi, il piano mobile è ancora funzionante e anche se il comando elettrico è fuori uso, il piano può essere attivato manualmente.

Terminate le operazioni di scarico è bene individuare la causa esatta del guasto. Se il piano funziona solo per azionamento manuale, la causa sarà certamente da ricercarsi in un guasto al circuito elettrico. Controllare quindi prese, cavi, fusibili guasti o il telecomando. Il tuo dealer o il partner di servizio di Knapen potrà fornirti assistenza per localizzare il problema.



Suggerimento 1B

Prova il comando di emergenza in anticipo

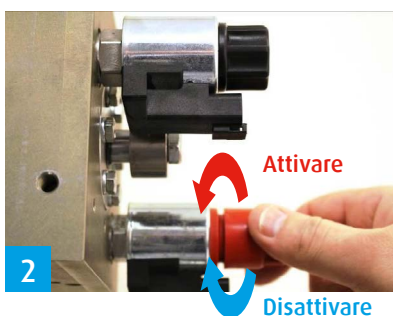
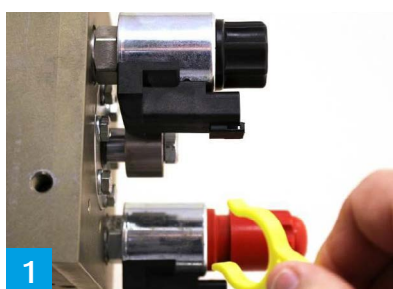
Conosci la legge di Murphy? Puntualmente il piano mobile non funzionerà quando meno te lo aspetti. Per questa ragione, prova il comando di emergenza in anticipo, quando puoi dedicarci più tempo. Così facendo saprai come fare e lo potrai utilizzare senza problemi in caso di necessità.



Suggerimento 1C

Riportare tutto nella situazione originale

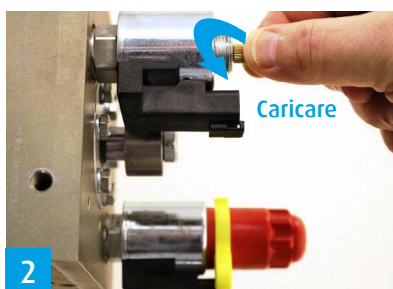
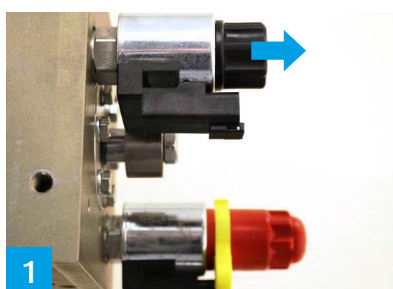
Dopo aver utilizzato il comando di emergenza è importante rimettere tutto sempre nella posizione originale! In caso contrario, il piano mobile si azionerà quando si attiva la PDP con tutte le conseguenze spiacevoli del caso, per esempio danni ai portelloni posteriori e relativi costi.



Usare il comando di emergenza: Aprire sempre prima le porte posteriori e azionare la PDP (presa di potenza);

Sulla valvola di comando (il grande blocco di metallo) del semirimorchio c'è un pulsante rosso con un fermo di blocco. Togliendo il fermo si può azionare il piano mobile manualmente. Girare il pulsante rosso in senso orario su on/off come nella foto. Il piano di comando si azionerà subito!

Attenzione: dopo lo scarico disattivare il comando di emergenza e riposizionare il fermo di blocco.



Sapervi che con il comando di emergenza si può anche caricare?

Per eseguire operazioni di carico del semirimorchio, svita il pulsante nero (attenzione a non perdere la guarnizione ad anello). La vite color ottone sotto il pulsante è impostata di base per scaricare. Per caricare, gira la vite in senso antiorario. Quindi segui le istruzioni del comando di emergenza riportate sopra al suggerimento 1A.

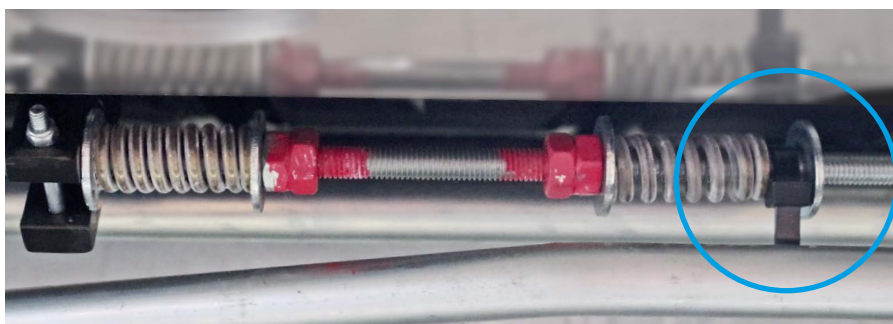
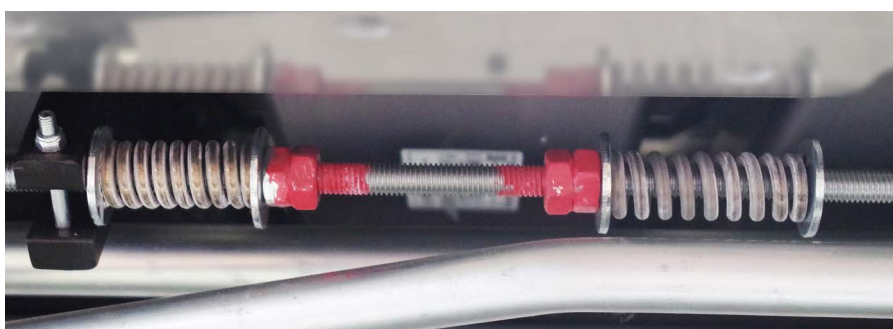
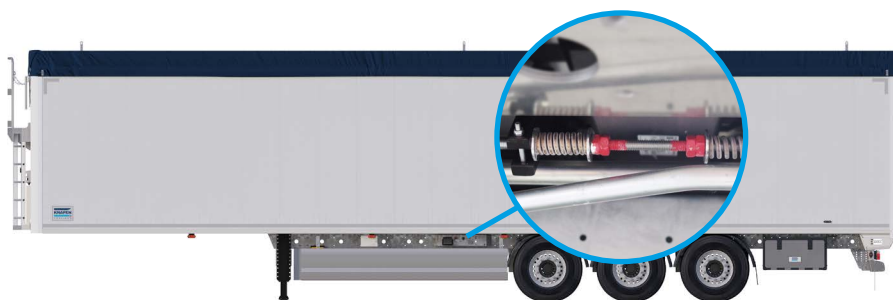
Il pulsante nero non è facilmente raggiungibile. Al caso rimuovere la copertura di protezione blu.



Suggerimento 2

Riparare temporaneamente le molle danneggiate con una fascetta

Il piano mobile fa solo mezzo giro e si blocca? La pressione dell'olio schizza a 225 bar? Oppure senti dei 'colpi forti' provenire dal sistema? Controlla la barra filettata. Se le molle della barra filettata sono danneggiate, il piano mobile non funziona più. In questi casi una soluzione temporanea per poter eseguire le operazioni di carico o scarico è utilizzare una fascetta tyrap per riempire lo spazio della molla danneggiata e ritardare il momento di attivazione.



PARTI DI RICAMBIO

La molla si può facilmente sostituire da soli dopo aver terminato le operazioni di scarico del rimorchio. La molla è universal per tutti i semirimorchi con piano mobile e si può ordinare presso un [rivenditore Knapen Trailers](#) o [partner per l'assistenza](#)



BDIC008019
Molla per asta filettata



Suggerimento 3

Checklist

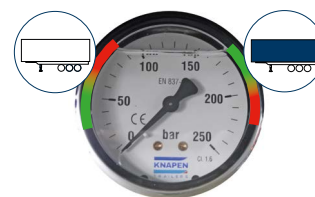
I suggerimenti 1 e 2 non hanno funzionato? Utilizza la seguente checklist per individuare le possibili cause del guasto.

Se i suggerimenti che precedono non hanno risolto il problema in loco, contattare il proprio [rivenditore Knapen Trailers](#) o [partner per l'assistenza](#) che vi assisterà nel risolvere il guasto.

1. I raccordi idraulici tra il veicolo e il rimorchio sono staccati?



2. Il sistema del ripiano è sovraccarico? Controlla il rilevatore di pressione dell'olio. Una pressione a 225 bar indica un sovraccarico del sistema. Può essere che il piano mobile sia sporco o che il carico rimanga attaccato. In caso di sovraccarico il rimorchio va scaricato (in parte) con una gru mobile.



3. L'arresto di emergenza del rimorchio o del telecomando a cavo è forse attivo? Se il semirimorchio è dotato di telecomando di Knapen Trailers, per sicurezza sul semirimorchio c'è un pulsante di arresto di emergenza.



4. Il sensore della temperatura è forse attivo? Se il semirimorchio è dotato di un sensore di temperatura, è possibile che a causa di una temperatura dell'olio troppo alta il piano mobile sia stato disattivato. In tal caso la spia del sensore è illuminata. Il sensore si trova sotto la valvola di comando. Il piano mobile funzionerà di nuovo quando l'olio si sarà raffreddato.



Suggerimento: Stampa i suggerimenti dell'autista e appendili per i tuoi colleghi nella bacheca della mensa aziendale

Sei anche tu un autista di un semirimorchio piano mobile e hai un buon suggerimento per i tuoi colleghi? Invia il tuo suggerimento a marketing@knapen-trailers.nl e potresti ritrovarlo persino nella prossima uscita della newsletter.

Registrati su www.knapen-trailers.it/notiziario e riceverai gratuitamente nella tua casella di posta elettronica tutti i nuovi suggerimenti.