

# Chargement / déchargement de marchandises emballées/ palettisées

Les semi-remorques à fond mouvant se distinguent par leur polyvalence. En alternant charges en vrac et cargaisons de marchandises diverses (telles que palettes, big bags et bobines de papier), vous optimisez le rendement de chaque transport. Chaque semi-remorque est ainsi utilisée de manière très efficace.

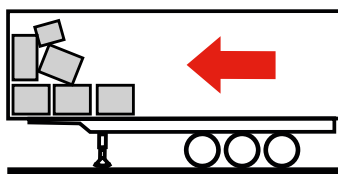
Le système de plancher mobile peut aussi être utilisé pour le chargement et le déchargement des marchandises emballées. En fonction de la nature du chargement et du type de plancher mobile, le chauffeur peut également décider de décharger/charger à l'aide d'un chariot élévateur ou d'un transpalette. Les spécialistes de Knapen Trailers se tiennent à votre disposition pour vous donner davantage de détails sur les possibilités de transport de marchandises emballées pour que vous soyez assurés d'un coût de propriété le plus faible possible et d'une durée de vie maximale pour votre semi-remorque à fond mouvant.



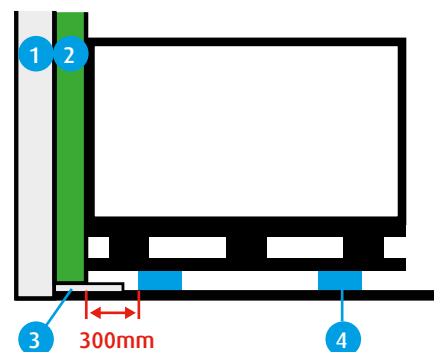
## Conseil n° 1

**Prévenir les dommages au protège-cabine et au carter de protection**

Lors du chargement de palettes, il est important que le chargement ne soit pas trop positionné vers l'avant afin d'éviter d'endommager le protège-cabine. Veillez également à ne pas endommager le carter de protection du plancher au niveau du protège-cabine. Pour éviter les dommages, placez une planche en bois (bois tendre) de 300x18x2350 mm environ sous la palette de la première rangée de palettes en veillant à toujours laisser



*Assurez-vous que la charge ne soit pas trop positionnée vers l'avant du camion pour éviter les dommages.*



- |   |                      |
|---|----------------------|
| 1 | Protège-cabine       |
| 2 | Cloison automatique  |
| 3 | Carter de protection |
| 4 | Planche en bois      |



## Conseil n° 2

un espace suffisant entre la planche en bois et le carter de protection.

### Prévenir les dommages au plancher mobile et aux parois

Une semi-remorque Knapen Trailer de série peut accueillir un chargement de 33 palettes « Europe ».

Assurez-vous que le plancher et les parois soient propres avant de procéder au chargement. Cela permet d'éviter tout dommage inutile dû au glissement des palettes. En effet, la présence de salissures sur le plancher peut provoquer le glissement des palettes. Si les parois sont également sales, cette salissure peut se retrouver sur le chargement.

En suivant les consignes ci-dessous, vous pouvez éviter d'endommager le plancher et les parois.



1



Sur le plancher, placez uniquement des palettes à surface plane et en bon état, sans vis qui dépassent, pour éviter que les palettes restent accrochées, se mettent de travers ou laissent des rayures (profondes) sur le plancher. Si nécessaire, placez une planche en bois (bois tendre) de 300x18x2350 mm environ sous la palette.



2

Pour assurer un chargement optimisé, positionnez les palettes en travers, de façon à installer deux palettes dans la largeur de la remorque.

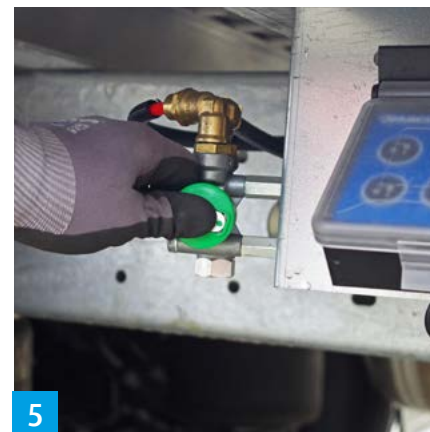


3

Toutes les palettes doivent être isolées des cloisons latérales pour éviter les dommages.



4



5

Après avoir chargé le nombre souhaité de palettes, la charge doit être sécurisée conformément aux consignes de sécurité pour éviter tout glissement pendant le transport. Fermez ensuite les portes arrière et activez le verrouillage de porte pneumatique.



## Conseil n° 3

**Traverser un fond mouvant en toute sécurité avec un chariot élévateur ou transpalette**

En fonction du type de plancher, vous pouvez également charger et décharger les marchandises à l'aide d'un chariot élévateur ou d'un transpalette. À cet égard, le point déterminant est la largeur des pneus en combinaison avec le poids du chariot élévateur ou transpalette chargé, soit la force exercée au sol sur une unité de surface. La fréquence de passage est également déterminante pour savoir si votre système de plancher mobile est adapté à l'utilisation d'un tel engin. Les lames de plancher de 6mm et de 10mm d'épaisseur doté d'un profilé standard, sont traversables, en fonction du poids de la palette chargée, avec un chariot élévateur et un transpalette standard d'une capacité de 2 tonnes. Consultez le manuel d'utilisateur de votre propre semi-remorque pour connaître les possibilités.

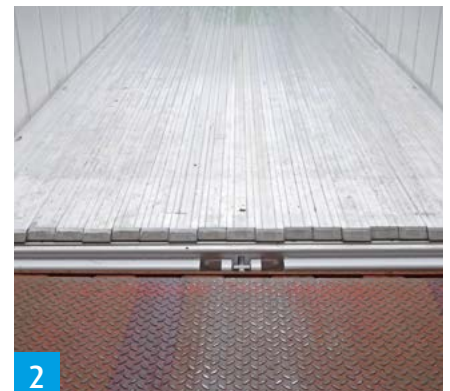
En respectant les consignes ci-dessous, vous éviterez des dégâts inutiles à votre plancher mobile avec tous les coûts que cela implique :



	6 mm, 21 sections, profilés standard	10 mm, 21 sections, profilés standard
Traversabilité du plancher mobile par un chariot élévateur	Pour un usage normal (1 x par jour)	Pour un usage intensif (plus de 1 x par jour)
Charge maximale par palette	1.500 Kg	2.000 Kg
Charge maximale par roue (y compris la palette chargée)	1.000 Kg	1.500 Kg
Largeur pneu avant à l'unité	12 inch (= 305 mm)	12 inch (= 305 mm)
Largeur pneu arrière à l'unité	9 inch (= 229 mm)	9 inch (= 229 mm)



1 La remorque doit être attelée à un véhicule tracteur avant de procéder au chargement/déchargement à l'aide d'un chariot élévateur ou transpalette.

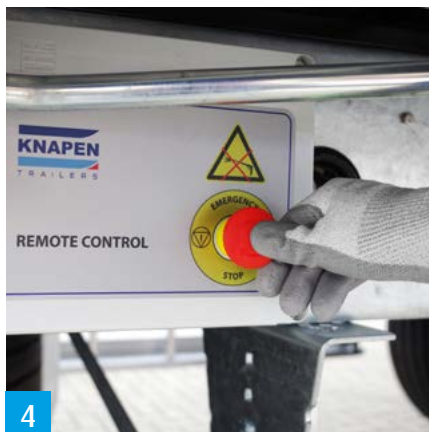


2 Les lames de plancher doivent se trouver en position arrière.



3 En cas de chargement / déchargement à quai, le plancher de la remorque doit se trouver au même niveau que le quai de déchargement. Attention : veuillez à toujours remettre le niveau en position de marche après le chargement ou déchargement.





4

*Pendant le chargement et le déchargement à l'aide d'un chariot élévateur ou transpalette, le système de plancher mobile ne doit PAS être activé.*



5

*L'opération de chargement/déchargement doit toujours être réalisée calmement. Évitez les freinages brusques et les accélérations rapides sur le plancher mobile. Les palettes et les marchandises emballées doivent être posées délicatement sur le plancher. Évitez également les changements de direction brusques.*



## CONSEIL N° 4

### Le transport de bobines / balles de papier

Transportez-vous des bobines et des balles de papier ? Les points suivants sont alors à surveiller :

➤ Pour le transport des bobines et des balles de papier, nous recommandons des lames de plancher non profilées (lisses). Cela permettra d'éviter d'endommager les bobines ou les balles.

➤ Lors du chargement/déchargement des bobines et des balles de papier, assurez-vous que la pince de manutention ne frotte pas contre les cloisons latérales afin d'éviter tout dégât inutile. Pour protéger les cloisons latérales, vous pouvez éventuellement fixer des petites plaques d'usure contre les deux parois intérieures.



*Bobines de papier*



*Plaques d'usure sur la paroi intérieure*

**Idée: Imprimez ce conseil chauffeur et affichez-le à la cantine pour vos collègues.**

Vous conduisez une semi-remorque à fond mouvant et vous avez un conseil utile à partager avec vos collègues? N'hésitez pas à l'envoyer à [marketing@knapen-trailers.nl](mailto:marketing@knapen-trailers.nl), vous le trouverez peut-être dans la prochaine lettre d'actualités.