

# Bespaar met uw afdekzeil

Een afdekzeil is er niet alleen om uw lading te beschermen. Want wist u dat u er ook kosten mee kunt besparen? Zo bespaart u brandstofkosten door met gesloten zeil te rijden. Maar in sommige gevallen bespaart u juist kosten door de trailer juist met een geopend zeil te parkeren, doordat u hiermee beschadigingen voorkomt. De specialisten van Knapen Trailers vertellen u graag hoe u kosten bespaart door het zeil op de juiste momenten te sluiten en te openen.



## Tip 1

### Bespaar brandstof door altijd met een gesloten afdekzeil te rijden

Wanneer een trailer met geopend zeil rijdt, 'valt' de rijwind in de trailer en botst tegen de binnenkant van de achterdeuren. Dit zorgt voor een flinke luchtweerstand en een aanzienlijk hoger brandstof-verbruik. Onderzoek heeft namelijk aangetoond dat u door te rijden met gesloten afdekzeil tot wel 4% brandstof bespaart in vergelijking met rijden met geopend afdekzeil. Dat is goed voor het milieu én voor uw portemonnee!





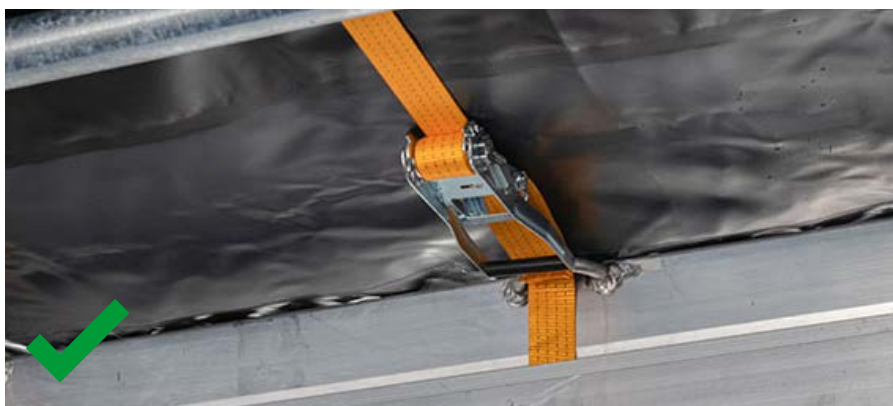
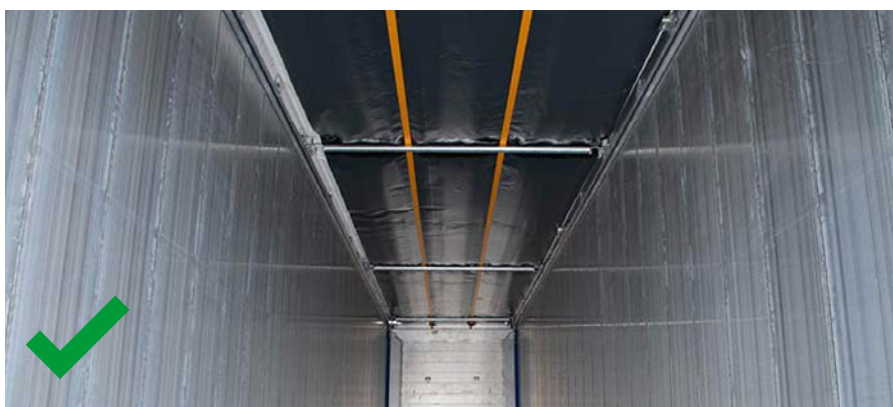
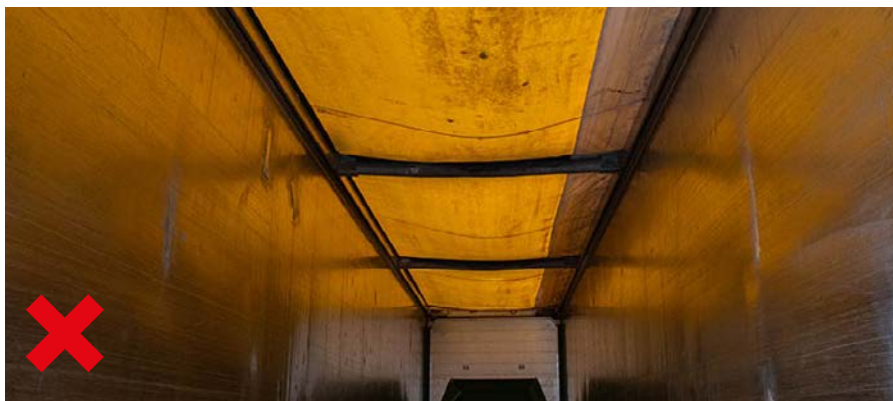
## Tip 2

### Voorkom beschadiging door neerslag

Als het regent of sneeuwt kan er water op het afdekzeil blijven staan. Door het gewicht van de neerslag kan het afdekzeil gaan doorhangen, waardoor er uiteindelijk een behoorlijke plas water ontstaat. Tijdens het rijden is dit niet zo'n probleem, aangezien het water door de rijwind of in bochten vaak weer van het afdekzeil afloopt. In geparkeerde toestand is dit een heel ander verhaal. Als er te veel water blijft staan kan er door het gewicht van het water zo'n grote druk ontstaan dat het zeil vervormt. Soms zelfs zo erg, dat het zeil niet meer in de originele staat terugkomt en blijvend beschadigd raakt. Parkeer uw trailer daarom bij kans op regen met een geopend afdekzeil. Is dit niet mogelijk, bijvoorbeeld omdat de lading niet nat mag worden? Trek dan twee spanbanden van voren naar achteren in de trailer om het zeil te ondersteunen.

Elke Knapen trailer beschikt hiervoor standaard over ogen aan de voor- en achterkant. Ook kunt u hiervoor optioneel een pijp in het zeil laten zetten. Parkeert u uw trailer na een lange rit? 'Ratel' de spanbanden dan nog een extra slag na. Tijdens het rijden heeft het afdekzeil zich 'gezet' waardoor de spanbanden niet meer geheel strak staan. Door de spanbanden een slag extra na te spannen trekt u het afdekzeil weer strak, zodat er minder neerslag op kan blijven staan.

Heeft u een trailer van een ander merk, dan kunt u deze bij uw dealer of servicepartner laten uitrusten met ogen om lengtespanbanden te bevestigen of met een pijp in het zeil. Een andere mogelijkheid is om planken tussen het zeil en de togen te schuiven zodat het afdekzeil goed ondersteund wordt.



*Zorg er bij lengtespanbanden altijd voor dat de ratels aan de onderzijde van de spanband zitten om te voorkomen dat het zeil beschadigt.*



### Tip 3

#### Laat ammoniak en andere ladingdampen zo veel mogelijk ontsnappen

Rijdt u mestachtige stoffen? Dan komt er ammoniak vrij die door het gesloten afdekzeil niet kan ontsnappen. Ook bij huisvuil of andere organische stoffen hopen dergelijke dampen zich op in een afgesloten trailer. Nu hoeft u niet bang te zijn dat de druk zo hoog oploopt dat het afdekzeil beschadigd raakt. Maar wel worden de rolwagens van uw meeloopschot aangetast door deze dampen. De rolwagens gaan namelijk roesten als gevolg van de hoge concentratie ammoniak of afvaldamp. Om dezelfde reden adviseren wij u om het afdekzeil te openen bij langere stilstand, zodat de trailer kan luchten.



### Tip 4

#### Voorkom een vacuüm in de trailer

Sommige ladingen belanden relatief warm in uw trailer. Let daarom op wanneer u 's avonds uw trailer parkeert met gesloten afdekzeil. 's Nachts koelt het namelijk af, en hierdoor krimpt de lucht in de trailer waardoor het zeil vacuüm gezogen wordt. Dit kan zelfs zo'n ernstige vorm aannemen dat de togen kromgetrokken worden. Zorg er dus voor dat met warme lading de lucht boven de lading goed kan ademen.

Dit kan door het afdekzeil geheel of gedeeltelijk te openen. Mag de lading niet nat worden? Steek dan een voorwerp tussen het zeil, bijvoorbeeld bij het bordes, zodat de trailer kan luchten terwijl de lading droog blijft. Een andere mogelijkheid zijn luchtroosters. Deze zorgen er tevens voor dat de trailer droog blijft. U kunt deze door uw dealer of servicepartner laten aanbrengen in uw achterdeuren of kopschot.





## Extra tip

Het afdekzeil op de juiste momenten openen en sluiten bespaart dus onnodige kosten van brandstof en mogelijke beschadigingen. Tegelijkertijd vergt het openen en sluiten van het afdekzeil de nodige inspanning van de chauffeur. Het kan de reden zijn dat wij toch regelmatig lege schuifvloertrailers op de weg zien met een open afdekzeil (hoge brandstofkosten), of een geparkeerde trailer met een gesloten zeil (risico op beschadigingen). De oplossing? Een automatisch afdekzeil, zoals de bewezen [PowerSheet®](#) of de Ecotop. Deze zijn binnen no-time terugverdiend!



## SPARE PARTS

Voor het bestellen van Spare Parts kunt u contact opnemen met uw [dealer](#) of [servicepartner](#)



**nr BDIC070006**  
Elastiek 11mm L=3500



**nr BDIC023007**  
Spanband 50 mm L=15  
m. Geel 5 ton



**nr BDIC070009**  
Spanband met gesp  
3.5m. Grijs



**nr BDIC056003**  
Ratelgesp



**nr BDIC002013**  
Cargorolwagen +  
borstel

**Tip: Print de chauffeurstip uit en hang deze voor uw collega's in de bedrijfskantine.**

Bent u chauffeur op een schuifvloer en heeft u een handige tip voor uw collega's?

Stuur dan uw tip naar [marketing@knapen-trailers.nl](mailto:marketing@knapen-trailers.nl) en misschien vindt u hem wel in de volgende nieuwsbrief.

Meld je aan via [www.knapen-trailers.nl/nieuwsbrief](http://www.knapen-trailers.nl/nieuwsbrief) en ontvang alle nieuwe tips gratis in je mailbox.