

CONSEILS AUX CHAUFFEURS DE SEMI-REMORQUES À FOND MOUVANT



Prolongez la durée de vie de votre plancher

Des embouts sont montés sur l'extrémité arrière des planches. Ces embouts sont des composants très importants de votre semi-remorque à fond mouvant. L'embout d'extrémité renforce la planche et évite que le produit transporté ne s'introduise sous le plancher. La présence de matière sous le plancher exerce une pression et fléchit les planches. Il en résulte à terme à un dysfonctionnement du plancher et des frais de réparation élevés pour votre patron. Les spécialistes de Knapen Trailers vous fournissent des conseils utiles pour éviter ces coûts élevés sur toutes les marques de semi-remorques à fond mouvant.

Conseil n° 1 : inspectez régulièrement l'état de la plaque d'usure et des embouts

Les semi-remorques à fond mouvant de la plupart des marques sont équipées d'embouts en aluminium soudés aux planches. Les embouts soudés sont solidement fixés et évitent que le produit transporté ne glisse sous la planche, ce qui constitue un point positif. Le désavantage de cette solution est que le cordon de soudure supérieur s'use lentement avec le temps. Après plusieurs années d'usage intensif, le cordon est fortement usé - comme on peut le voir sur la photo. Il est alors temps d'agir. Une réparation relativement bon marché est dans ce cas nécessaire pour éviter des frais importants.



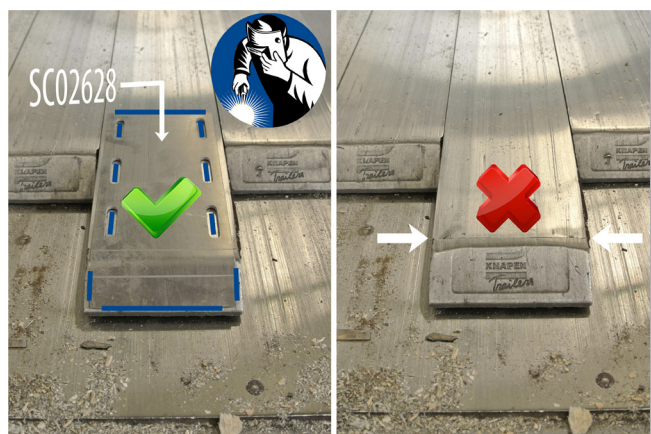
Il en va de même pour la plaque d'usure arrière. Il s'agit de la plaque en plastique ou en inox qui se trouve sous les planches à l'arrière de la remorque. Si elle est fortement usée (comme sur l'exemple de la photo), des efforts importants sont exercés sur les embouts lors du déchargement. Par conséquent, les embouts s'endommagent prématurément. Les planches sont alors tordues, ce qui provoque des frais inutiles pour votre patron. Le même principe s'applique ici : une réparation relativement bon marché évite des frais élevés.

CONSEILS AUX CHAUFFEURS DE SEMI-REMORQUES À FOND MOUVANT

Conseil n° 2 : évitez de gros frais en renforçant les embouts à temps

Lorsque les cordons de soudure sont usés, vous pouvez bien sûr décider de ne rien faire. Dans ce cas, l'embout finit par se détacher et la planche se tord, ce qui coûtera très cher à votre patron en réparations. Il est beaucoup moins cher de renforcer les cordons de soudure usés avant que l'embout ne se détache. Souder

simplement un nouveau cordon par-dessus le cordon usé n'est pas une solution satisfaisante, car le matériau de base usé est trop fin. Knapen Trailers utilise pour cela des bandes d'usure spéciales qui peuvent être facilement soudées par-dessus. Commandez les bandes d'usure auprès de votre représentant sous le numéro de commande SC02628. Votre représentant peut bien entendu effectuer entièrement cette réparation qui permettra de réduire les coûts. En signalant les cordons de soudure usés à temps, vous évitez de gros frais à votre patron.



Conseil n° 3 : évitez de gros frais en remplaçant une plaque arrière usée à temps

La photo montre ce qui se passe quand une plaque d'usure arrière n'est pas changée à temps. La surface de la plaque arrière usée arrache les embouts, ce qui finit par déformer le plancher. Ces réparations sont très coûteuses. Avec un entretien correct, ce plancher serait toujours en bon état. Commandez une nouvelle plaque arrière en plastique auprès de votre représentant sous le numéro de commande BDICO75001. Le numéro de commande de la plaque arrière en inox est BDICO75005. Vous n'avez pas le temps d'effectuer vous-même la réparation ou ne disposez pas d'un atelier ? Le remplacement de votre plaque d'usure arrière est une intervention facile pour votre représentant.



Conseil n° 4 : remplacez toujours les embouts en plastique par des embouts en aluminium

Les planches de certaines marques de semi-remorques à fond mouvant sont équipées de série avec des embouts en plastique. Ces embouts se perdent assez rapidement. Vous courez donc un grand risque d'accumulation de restes de chargement sous les planches... et de torsion du plancher. L'expression « bon marché coûte cher » s'applique parfaitement dans ce cas. Si les embouts en aluminium sont un peu plus chers à l'achat, ils vous éviteront beaucoup de frais et de soucis. Commandez les embouts en aluminium auprès de votre représentant sous le numéro de commande BDICO08034.

Vous êtes conducteur d'une remorque à fond mouvant et vous avez un conseil utile pour vos collègues? N'hésitez pas à l'envoyer à marketing@knapen-trailers.nl, vous le trouverez peut-être dans la prochaine infolettre.