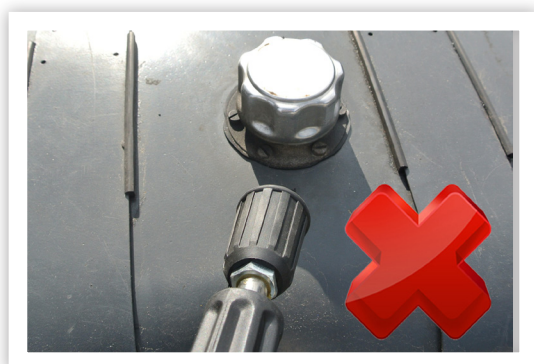


SUGGERIMENTI PER GLI AUTISTI DI SEMIRIMORCHI CON PIANO MOBILE

Il sistema idraulico

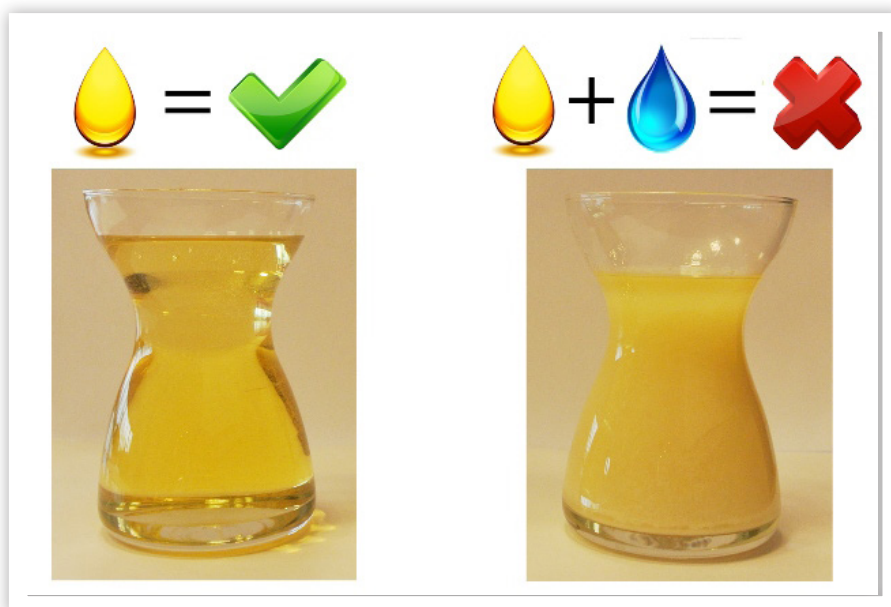
Un piano mobile alla fine non è altro che un impianto idraulico. I sistemi Cargo Floor e Keith Walking Floor che vengono installati nei diversi marchi di semirimorchi piano mobile sono semplici ed efficaci. Di conseguenza potrete eseguire facilmente da soli molti interventi di manutenzione. Gli specialisti della Knapen Trailers vi forniscono dei suggerimenti utili con i quali potrete mantenere in ottima forma il sistema idraulico del vostro semirimorchio piano mobile (e camion):



Suggerimento 1: Non pulire mai con alta pressione il serbatoio idraulico

Potreste pensare di pulire il serbatoio idraulico con l'idropulitrice a pressione. Questo infatti a causa di olio versato intorno al bocchettone e intorno alla valvola di sfogo è molto sporco. Potreste anche pensare di spruzzarci sopra da vicino con l'idropulitrice a pressione cosicché il serbatoio idraulico ritorni a splendere come se fosse nuovo. Sembra essere un operazione innocua, non è vero? La realtà purtroppo è diversa. Nel momento in cui utilizzate l'idropulitrice a pressione per pulire il serbatoio dell'olio è probabile

che all'interno del serbatoio entri molta acqua attraverso il bocchettone e la valvola di sfogo. In questo caso l'olio assumerà un colore cremoso e non sarà più trasparente (vedi immagine). Quest'olio contaminato con acqua causerà la formazione di ruggine nell'impianto idraulico. Questa ruggine causerà dei costi di riparazione alti o un valore di permuta più basso per il vostro semirimorchio. Inoltre viene meno l'effetto lubrificante dell'olio. È meglio pulire la zona intorno al bocchettone e alla valvola di sfogo con uno straccio. In questo modo l'olio si manterrà più puro e risparmierete dei costi elevati. Nel caso in cui durante un controllo doveste rilevare dell'acqua nell'olio allora da un punto di vista dei costi è importante non solo pulire immediatamente il serbatoio ma ripulire l'olio nel vostro semirimorchio. Per ricevere maggiori informazioni a riguardo contattate il vostro [rivenditore](#).



SUGGERIMENTI PER GLI AUTISTI DI SEMIRIMORCHI CON PIANO MOBILE



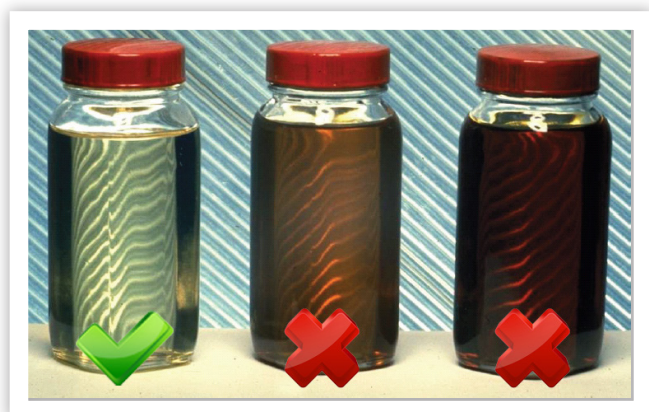
Suggerimento 2: Sostituire ogni anno il filtro dell'olio

Il filtro dell'olio si trova sul lato sinistro sotto al semirimorchio (vedi figura). Vi consigliamo per evitare costi aggiuntivi di sostituire il filtro dell'olio con frequenza annuale. Nel caso in cui doveste decidere di non sostituire il filtro dell'olio, allora c'è una probabilità elevata che della sporcizia presente nell'olio (vedi figura) con il trascorrere del tempo possa danneggiare il vostro sistema di cilindri e il blocco delle valvole a tal punto da renderne necessaria la sostituzione. Spendendo annualmente un piccolo importo per la sostituzione dei filtri dell'olio risparmierete quindi migliaia di euro per costi di riparazioni inutili. I filtri dell'olio li potrete trovare presso il vostro [rivenditore](#) con il codice BDICO08140.



Istruzioni per sostituire da soli il filtro dell'olio:

È ovvio che il PTO va spento durante le operazioni per la sostituzione del filtro dell'olio. Prima di tutto posizionate un recipiente di raccolta sotto il filtro. Nel momento in cui svitate in senso antiorario l'estremità del filtro con la chiave esagonale, l'olio che si trova nel filtro inizierà a fuoriuscire. Nessuna paura: non state perdendo decine di litri di olio. Prima di riavvitare in senso orario il nuovo filtro (BDICO08140) è importante lubrificare con un po' d'olio la guarnizione in gomma che si trova all'interno del nuovo filtro. Quest'operazione può essere eseguita in maniera semplice con il dito. Previene che l'anello di gomma diventi friabile con il rischio di perdite. Per il resto è importante che la filettatura del filtro venga lubrificata con grasso al rame (GBT20037) in modo che il filtro possa essere svitato in maniera semplice l'anno successivo. È sufficiente avvitare bene manualmente il nuovo filtro. Il filtro quindi non va serrato con una pinza per filtri altrimenti la volta successiva non sarà più possibile rimuovere il filtro. Nel caso in cui doveste avere delle difficoltà potete sempre chiedere aiuto al vostro [rivenditore](#). Infine è sempre bene controllare il livello dell'olio nel serbatoio idraulico e rabboccarlo se necessario (SCG00150).



Se sei anche tu un autista di semirimorchio piano mobile e hai un buon suggerimento per i tuoi colleghi, invia il tuo suggerimento a Marketing@knapen-trailers.nl e potresti ritrovarlo persino nella prossima uscita della newsletter.