

Schäden am Bremssystem vermeiden

Das Bremssystem der Schubbodenaufleger von Knapen wird mithilfe des EBS-Modulators gesteuert. Eine Beschädigung oder Verunreinigungen können dafür sorgen, dass das Bremssystem nicht richtig funktioniert. Sie merken dies an einem ungewöhnlichen Verhalten des Modulators, der Bremsen, der Luftfederung oder der Liftachsen. So können Ventile hängen bleiben oder Sie können Luft unter dem Auflieger austreten hören. Auch kann es vorkommen, dass die Fahrstellung Ihres Aufliegers am Morgen abgesunken ist, wodurch Sie vor der Abfahrt warten müssen, bis die Luftfederbälge wieder gefüllt sind. Die Kosten für eine Reparatur oder einen Austausch sind erheblich. Lowest Cost of Ownership ist eines der wichtigsten Ziele von Knapen Trailers. Deshalb helfen Ihnen die Experten von Knapen Trailers gerne, Schäden an Ihrem Bremssystem vorzubeugen, sodass Sie sich immer auf die niedrigsten Gesamtkosten verlassen können.



TIPP 1

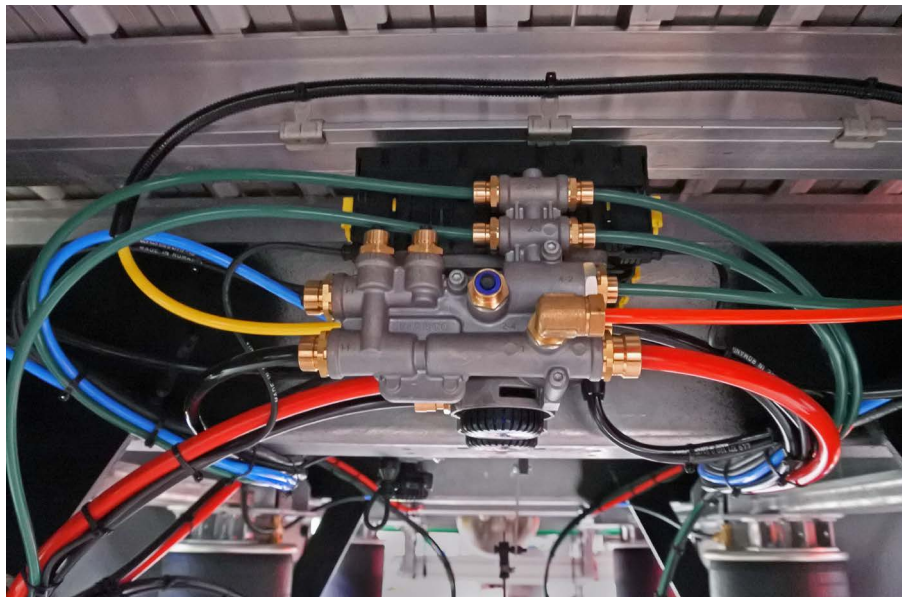
EBS-Modulator regelmäßig reinigen und Kabel überprüfen

Der EBS-Modulator befindet sich zwischen den Achsen unter Ihrem Auflieger. Es ist wichtig, dass Sie regelmäßig den EBS-Modulator und die Kabel reinigen. Achtung, verwenden Sie für die Reinigung des EBS-Modulators Druckluft, eventuell in Kombination mit einer weichen Bürste. Verwenden Sie niemals einen Hochdruckreiniger, weil dadurch Feuchtigkeit in das System eindringt!

Überprüfen Sie zudem, ob die Kabel Beschädigungen aufweisen. Dies kann durch Unfälle, aber auch durch von der Straße aufspritzende Teile entstehen. Überprüfen Sie zuletzt, nach der Reinigung, ob die Kabel noch richtig angesteckt sind.

Durch regelmäßige Reinigung sowie Überprüfung der Kabel verhindern Sie, dass Feuchtigkeit oder Schmutz in die Anschlüsse oder den Modulator gelangt, was negative Folgen haben kann.

Für Tipps über die Reinigung Ihres Aufliegers lesen Sie bitte auch den Fahrtipp über Gewichtsreduktion durch Reinigung.



Der EBS-Modulator befindet sich zwischen den Achsen unter Ihrem Auflieger.



Reinigen Sie regelmäßig den EBS-Modulator und die Kabel.



Folge: Durch Feuchtigkeit/schlechten Anschluss kann es an den Anschlüssen des EBS-Modulators zu Verbrennungen kommen.



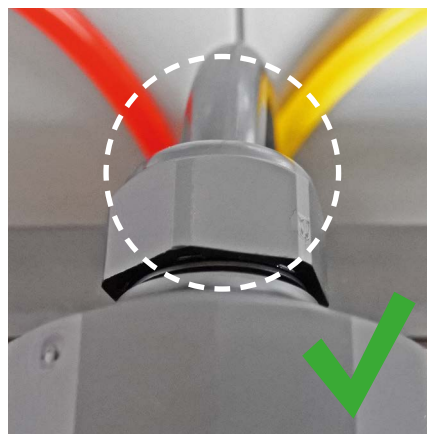
TIPP 2

Kabel und Klappdeckel an der Stirnwand überprüfen

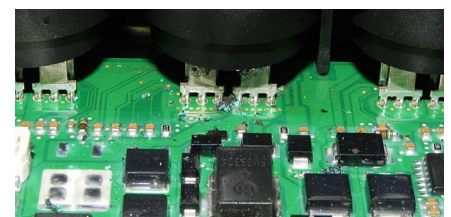
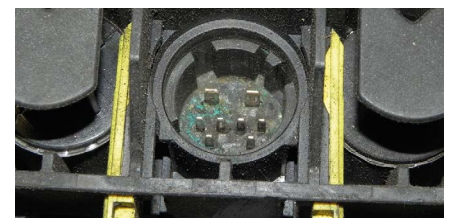
Die Anschlüsse für das EBS-System befinden sich an der Stirnwand Ihres Aufliegers. Überprüfen Sie regelmäßig, ob der Klappdeckel noch gut schließt und nicht kaputt ist. Überprüfen Sie auch auf der Rückseite, ob das Kabel gut in der Kabelverschraubung steckt. Wenn die Kabelverschraubung nicht gut abdichtet oder offen ist, kann Feuchtigkeit in das Kabel eindringen. Die Folge ist Korrosion in den Kabeln, Steckern oder der Leiterplatte.



Die Anschlüsse für den EBS-Modulator befinden sich an der Stirnwand Ihres Aufliegers.



Achten Sie darauf, dass das Kabel gut in der Kabelverschraubung steckt, um Korrosion zu vermeiden.



Folge: Durch eine schlechte Abdichtung der Kabelverschraubung kann Feuchtigkeit in die Kabel eindringen und Korrosion verursachen.



TIPP 3

Kupplungsköpfe mit Deckel immer schließen und Verunreinigungen in den Luftleitungen vermeiden

Alle Luftleitungen verfügen über einen Kupplungskopf mit Deckel zum Schließen der Leitung. Dieser Kupplungskopf sorgt dafür, dass kein Schmutz in die Leitungen gelangt. Achten Sie beim Entkuppeln immer darauf, dass Sie die Kupplungsköpfe an der Stirnwand schließen.

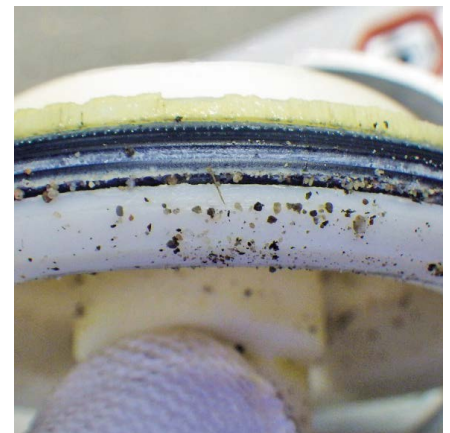
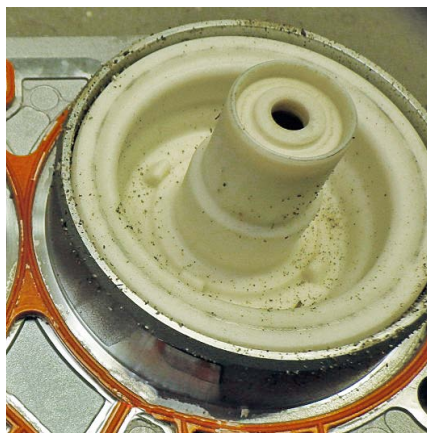
Zudem ist es wichtig, dass die Luftleitungen der Zugmaschine nach dem Abkuppeln aufgehängt werden. Damit verhindert man, dass Sand/Schmutz in die Luftanschlüsse und Luftleitungen der Zugmaschine gelangt. Sollte unerwarteterweise doch Schmutz in die Luftleitungen Ihrer Zugmaschine gelangen, dann gelangt dieser nach dem Ankuppeln des Schubbodenaufliegers durch die Druckluft direkt in das Luftsystem und den EBS-Modulator. Die Folge ist eine Verunreinigung, die Schäden am EBS-Modulator verursacht.



Schließen Sie die Kupplungsköpfe immer, damit kein Schmutz in die Leitungen gelangen kann.



Tip: Die Luftleitungen der Zugmaschine nach dem Abkuppeln aufgehängen



Folge: Durch Schmutz in den Luftleitungen entsteht eine Verunreinigung an der Innenseite des EBS-Modulators.

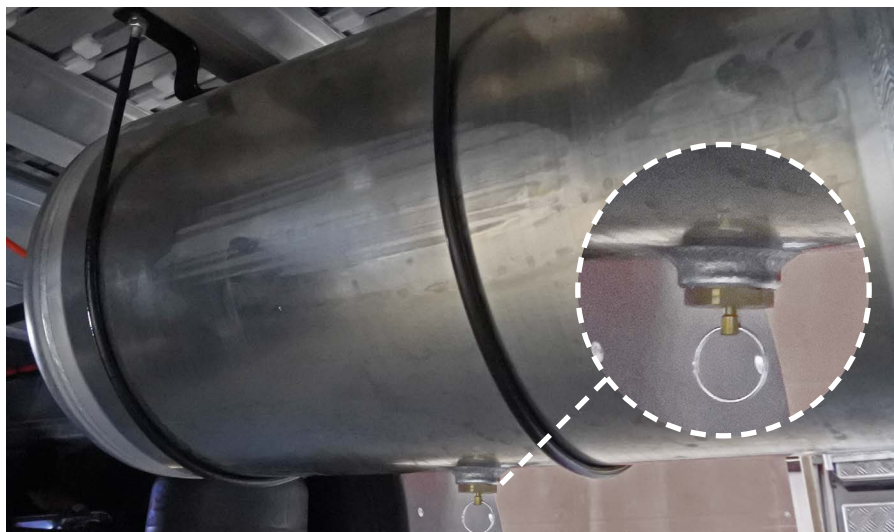


TIPP 4

Auch überprüfen, ob die Druckluft aus der Zugmaschine trocken und sauber ist

Die Druckluftsysteme der Zugmaschine und Ihres Schubbodenauflegers sind miteinander verbunden. Wenn die aus der Zugmaschine kommende Luft nicht trocken und sauber ist, kann dies ebenfalls eine Verunreinigung des Luftsystems zur Folge haben. Die Ursachen können ein Defekt am Lufttrockner Ihrer Zugmaschine oder abgenutzte Dichtungen im Kompressor sein. Dadurch können Feuchtigkeit oder Öl in das Druckluftsystem gelangen. Die Folge kann eine Verunreinigung oder ein Kurzschluss im EBS-Modulator Ihres Schubbodenauflegers sein.

Ob die aus Ihrer Zugmaschine kommende Druckluft trocken und sauber ist, lässt sich leicht überprüfen. Unter dem Lufttank Ihres Auflegers befindet sich ein Ring. Drücken Sie auf diesen



Unter dem Lufttank Ihres Auflegers befindet sich ein Anschluss, an dem Sie überprüfen können, ob die Luft im Druckluftsystem sauber ist.

Ring und schauen Sie, ob Wasser oder Öl austritt. Ist dies nicht der Fall, können Sie davon ausgehen, dass die Luftqualität in der Zugmaschine in Ordnung ist.

Wenn die Kabel beschädigt sind, Korrosion auftritt oder Verunreinigungen im Bremssystem Ihres Schubbo-

denauflegers zu sehen sind, spricht man von „Nutzungsschäden“. Mit diesen Fahrtipps helfen wir Ihnen gerne, Schäden und somit unnötige Kosten bei Ihrem Bremssystem zu vermeiden.

ERSATZTEILE

Benötigen Sie Ersatzteile für Ihr Bremssystem? Ihr [Händler](#) oder [Servicepartner](#) hilft Ihnen gerne weiter!



BDIC047366
Kupplungskopf Luft rot + Filter



BDIC047093
EBS-Stecker 7-polig



BDIC047367
Kupplungskopf Luft gelb + Filter



BDIC006001
Zugfeder 2,5 x 25 x 300 x 350 GLV



BDIC047092
EBS-Steckdose 7-polig

Tip: Fahrtipps ausdrucken und für Ihre Kollegen in der Kantine aushängen

Sind Sie Fahrer eines Schubbodenauflegers und haben Sie einen praktischen Tipp für Ihre Kollegen? Dann schicken Sie uns diesen per E-Mail an marketing@knapen-trailers.nl. Vielleicht wird er schon im nächsten Newsletter veröffentlicht.

Melden Sie sich auf www.knapen-trailers.de/newsletter an und erhalten Sie alle neuen Tipps kostenlos in Ihrer Mailbox.