

Come evitare danni al sistema frenante

Il sistema frenante di un semirimorchio con piano mobile della Knapen funziona con il modulatore EBS. La presenza di danneggiamento o sporcizia possono far sì che il sistema frenante non funzioni bene. Potete accorgervene, se il modulatore, i freni, la sospensione pneumatica o gli assi elevabili funzionano in modo anomalo. Ad esempio, alcune valvole possono rimanere incastrate o è possibile sentire una perdita d'aria sotto il semirimorchio. Può anche capitare che l'altezza di marcia del vostro semirimorchio si sia abbassata al mattino per cui dovete aspettare che gli ammortizzatori ad aria compressa siano di nuovo pieni. I costi per la riparazione o il ricambio sono alti. Il Costo di possesso più basso sul mercato è un punto di forza importante per Knapen Trailers. Per questo motivo gli specialisti della Knapen Trailers saranno lieti di assistervi per evitare danni al vostro sistema frenante in modo tale che vi siano sempre garantiti i costi di gestione totali più bassi.



SUGGERIMENTO 1

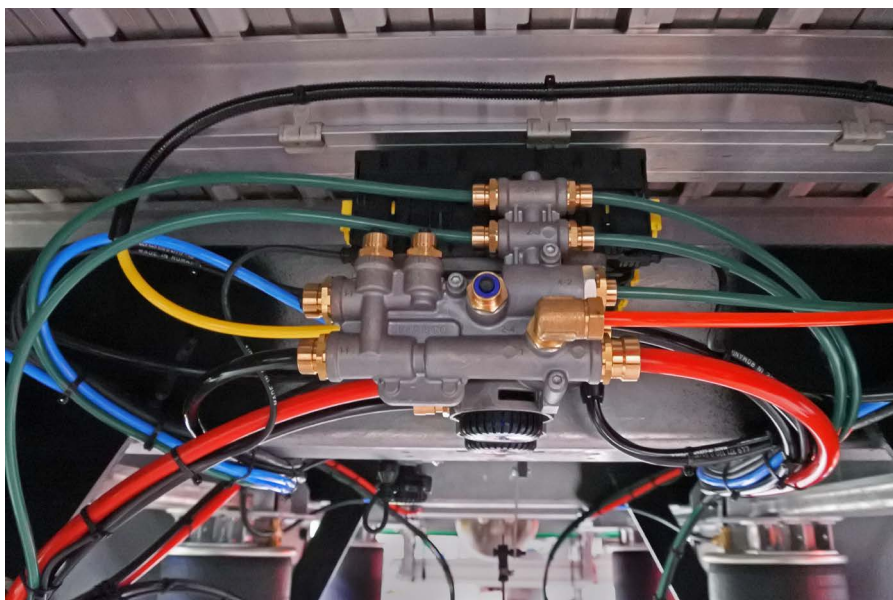
Pulite regolarmente il modulatore EBS e controllate il cablaggio

Il modulatore EBS si trova fra gli assi sotto il vostro semirimorchio. È importante che puliate regolarmente il modulatore EBS e il cablaggio. Attenzione, per la pulizia del modulatore EBS usate dell'aria compressa eventualmente in combinazione con una spazzola a setole morbide. Non usate mai un'idropulitrice ad altra pressione poiché in questo modo entra umidità nel sistema!

Controllate anche che non ci siano danneggiamenti al cablaggio. Questi possono verificarsi durante un incidente, ma anche a causa di proiezioni di materiale dal manto stradale. Infine, controllate dopo la pulizia che il cablaggio sia ancora connesso in maniera corretta.

Pulendo e controllando regolarmente i cavi evitate che umidità o sporcizia finiscano nelle connessioni e/o nel modulatore con tutte le conseguenze negative.

Per suggerimenti riguardo alla pulizia del vostro semirimorchio consultate anche i suggerimenti per l'autista sul risparmio sul peso come conseguenza della pulizia.



Il modulatore EBS si trova fra le assi sotto il vostro semirimorchio



Pulite regolarmente il modulatore EBS e il cablaggio



Conseguenza: a causa di umidità/cattiva connessione le connessioni del modulatore EBS possono prendere fuoco



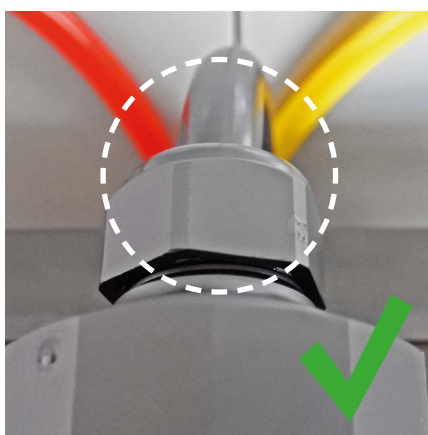
SUGGERIMENTO 2

Suggerimento 2: Controllate i cavi e il coperchio di chiusura sulla sponda di testata

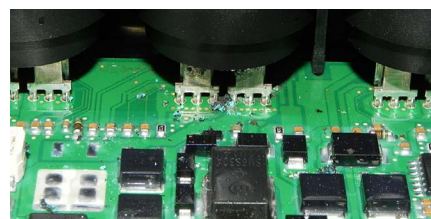
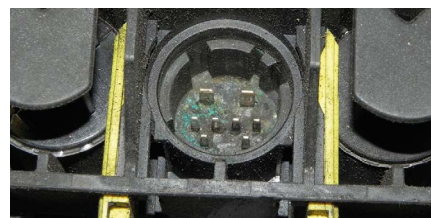
Le connessioni per il sistema EBS si trovano sulla sponda di testata del vostro semirimorchio. Controllate regolarmente che il coperchio di chiusura chiuda ancora bene e non sia rotto. Controllate anche nella parte posteriore che il cavo sia ben posizionato nel pressacavo. Se il pressacavo non chiude bene o è aperto, può entrare umidità nel cavo. Ciò può causare la corrosione del cablaggio, dei connettori e/o del circuito stampato.



Le connessioni per il modulatore EBS si trovano sulla sponda di testata del vostro semirimorchio



Fate in modo che i cavi siano ben posizionati nel pressacavo per prevenire la corrosione



Conseguenza: A causa di una tenuta cattiva del pressacavo l'umidità può insinuarsi nei cavi causando della corrosione



SUGGERIMENTO 3

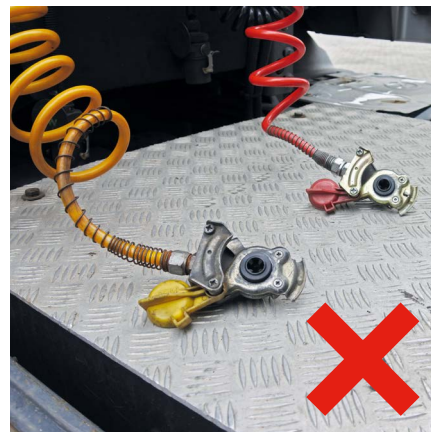
Chiudete sempre le testine di accoppiamento e prevenite un accumulo di sporcizia nei condotti dell'aria

Tutti i condotti dell'aria hanno una testina di accoppiamento per chiudere le condutture. Questa testina fa sì che non possa infiltrarsi della sporcizia nelle condutture. Fate in modo di chiudere sempre le testine sulla testata in caso di disconnessione.

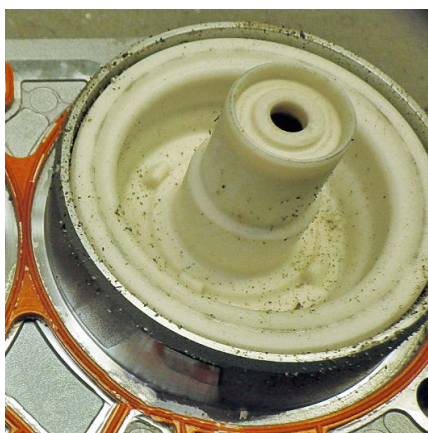
Inoltre, è importante che i condotti dell'aria dell'autoarticolato vengano appesi dopo lo sganciamento. In questo modo evitate che sabbia/sporcizia finiscano nei collegamenti dell'aria e nei condotti dell'aria dell'autoarticolato. Se, malauguratamente, della sporcizia dovesse comunque finire nei condotti dell'aria del vostro autoarticolato, allora questa finirebbe, dopo l'agganciamento del semirimorchio con piano mobile, direttamente nel sistema d'aria e nel modulatore EBS tramite l'aria compressa. Ciò causerebbe della contaminazione con conseguente danno al modulatore EBS.



Chiudete sempre le testine affinché non si depositi sporcizia nelle condutture



Suggerimento: Inoltre, è importante che i condotti dell'aria dell'autoarticolato vengano appesi dopo lo sganciamento.



Conseguenza: A causa della sporcizia nei condotti dell'aria si forma sporcizia all'interno del modulatore EBS.



SUGGERIMENTO 4

Controllate anche che l'aria compressa proveniente dall'autoarticolato sia asciutta e pulita

Il sistema di aria compressa dell'autoarticolato e del vostro semirimorchio con piano mobile sono interconnessi. Se l'aria dell'autoarticolato non è asciutta e pulita, questo può causare sporcizia nel sistema d'aria. L'origine di questo problema può essere un guasto all'essiccatore del vostro autoarticolato o delle guarnizioni logorate nel compressore. Di conseguenza umidità o olio possono finire nel sistema di aria compressa. Questo può causare la presenza di sporcizia o un cortocircuito nel modulatore EBS del vostro semirimorchio con piano mobile.

Potete facilmente controllare se l'aria compressa proveniente dal vostro autoarticolato è asciutta e pulita. Sotto il serbatoio d'aria del vostro semirimorchio si trova un anello.



Sotto il serbatoio d'aria del vostro semirimorchio si trova una connessione dove potete controllare se l'aria nel sistema di aria compressa è pulita.

Premete su questo anello e guardate se esce acqua o olio. Se ciò non si verifica, siete sicuri che la qualità dell'aria proveniente dall'autoarticolato è buona.

Se il cablaggio è danneggiato, c'è corrosione o la sporcizia è visibile nel sistema di frenatura del vostro semi-

rimorchio con piano mobile, allora si parla di "danni causati dall'utente". Con questi suggerimenti per gli autisti speriamo di aiutarvi a prevenire danni e spese evitabili per il vostro sistema frenante.

PEZZI DI RICAMBIO

Ci sono dei componenti del vostro sistema frenante che necessitano di un ricambio? Il vostro [rivenditore](#) o [partner per l'assistenza](#) sarà lieto di aiutarvi!



BDIC047366
Connessione idraulica rossa + filtro



BDIC047093
Connettore EBS 7 poli



BDIC047367
Connessione idraulica gialla + filtro



BDIC006001
Molla di trazione 2,5x25x300x350 GLV



BDIC047092
Connettore EBS 7 poli
(box di controllo)

Suggerimento: Stampa i suggerimenti dell'autista e appendili per i tuoi colleghi nella bacheca della mensa aziendale

Sei anche tu un autista di un semirimorchio piano mobile e hai un buon suggerimento per i tuoi colleghi? Invia il tuo suggerimento a marketing@knapen-trailers.nl e potresti ritrovarlo persino nella prossima uscita della newsletter.

Registrati su www.knapen-trailers.it/notiziario e riceverai gratuitamente nella tua casella di posta elettronica tutti i nuovi suggerimenti.