

# Éviter les dommages au système de freinage

Le système de freinage d'une semi-remorque à fond mouvant Knapen est régulé par un modulateur EBS. Les dommages ou les saletés peuvent entraver le bon fonctionnement du système de freinage. Cela se manifeste par un comportement anormal du modulateur, des freins, de la suspension pneumatique ou des essieux relevables. A titre d'exemple, des clapets peuvent se bloquer ou vous pouvez entendre une fuite d'air sous la semi-remorque. Il peut également arriver que la hauteur de la cabine de votre semi-remorque ait baissé durant la matinée, ce qui vous oblige à attendre que les soufflets d'air se remplissent de nouveau avant de pouvoir repartir. Les frais de réparation ou de remplacement sont très élevés. Le coût total de possession le plus faible constitue l'une des priorités de Knapen Trailers. C'est pourquoi les spécialistes de Knapen Trailers vous aident volontiers à éviter tout dommage à votre système de freinage pour que vous soyez toujours assurés d'atteindre le coût total le plus faible.



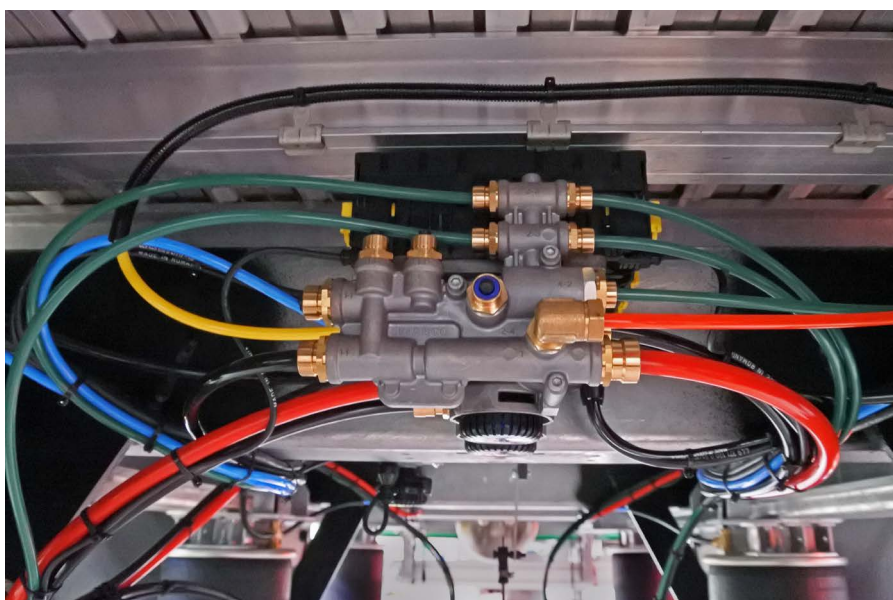
## CONSEIL 1

Nettoyez régulièrement le modulateur EBS et vérifiez le câblage. Le modulateur EBS se situe entre les essieux de votre semi-remorque. Il est important de nettoyer régulièrement le modulateur EBS et le câblage. Attention, pour le nettoyage du modulateur EBS il est conseillé d'utiliser un pistolet à air comprimé éventuellement en combinaison avec une brosse douce. Ne jamais utiliser de nettoyeur haute pression afin d'éviter la pénétration d'eau dans le système !

Inspectez également le câblage afin de détecter la présence de dommages éventuels. Ces dommages peuvent être causés par des incidents mais également par la projection de matériaux se trouvant sur la chaussée. Après le nettoyage, contrôlez si le câblage est correctement branché.

Un nettoyage régulier et une inspection régulière des câbles, vous permettent d'éviter la pénétration d'eau ou de saletés dans les raccordements et/ou dans le modulateur ce qui peut avoir des conséquences dangereuses.

Pour plus de conseils sur le nettoyage de votre semi-remorque, lisez aussi le conseil sur le gain de poids grâce au nettoyage.



*Le modulateur EBS est installé entre les essieux sur le châssis de votre semi-remorque*



*Nettoyez régulièrement le modulateur EBS et vérifiez le câblage.*



*Conséquence : un mauvais raccordement ou la présence d'humidité peut provoquer un incendie au niveau des raccordements du modulateur EBS.*



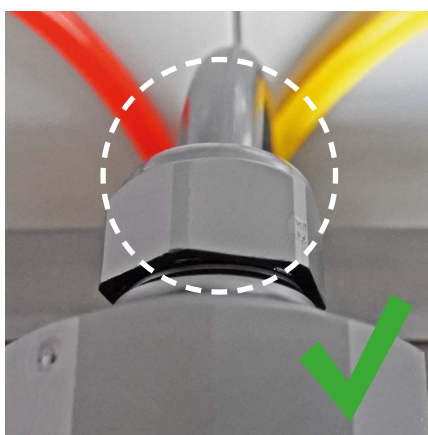
## CONSEIL 2

### Inspectez les câbles et le bouchon sur la ridelle frontale

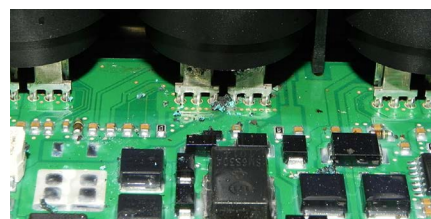
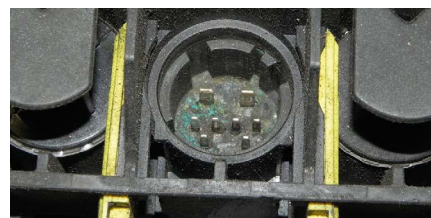
Les raccordements du système EBS se situent sur la ridelle frontale de votre semi-remorque. Vérifiez régulièrement si le bouchon ferme bien et n'est pas endommagé. Vérifiez également la face arrière pour vous assurer que le câble est correctement inséré dans le presse-étoupe. Si le presse-étoupe ne ferme pas correctement ou est dévissé, l'humidité risque de pénétrer dans le câble. Cela provoque une corrosion dans le câblage, les fiches et/ou le circuit imprimé.



Les raccordements du modulateur EBS se situent sur la ridelle frontale de votre semi-remorque



Assurez-vous que le câble est correctement inséré dans le presse-étoupe pour éviter la corrosion



Conséquence : en raison d'une mauvaise étanchéité du presse-étoupe l'eau peut pénétrer dans les câbles et provoquer une corrosion.



### CONSEIL 3

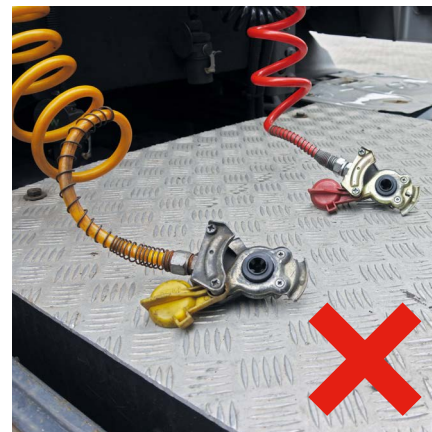
**Toujours fermer les coupleurs rapides avec couvercle et éviter l'encrassement des conduites d'air**

Toutes les conduites d'air sont pourvues d'un coupleur rapide avec couvercle permettant la fermeture hermétique des conduites. Ce coupleur rapide évite qu'aucune salissure ne pénètre dans les tuyaux. Lors du dételage du véhicule, veillez à bien fermer les coupleurs rapides sur la ridelle frontale.

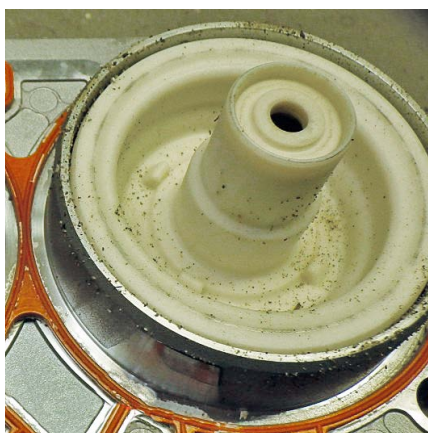
Après le dételage, l'accrochage des conduites d'air du véhicule est également essentiel. Cela permet d'éviter la pénétration de sable/saleté dans les raccords d'air et les conduites d'air du tracteur. Si par malheur des saletés venaient à pénétrer dans les conduites d'air de votre véhicule tracteur, celles-ci se retrouveront, après l'attelage directement dans le circuit d'air de la semi-remorque à fond mouvant et le modulateur EBS moyennant l'air comprimé. Il en résulte un encrassement causant des dommages au modulateur EBS.



*Toujours fermer les coupleurs rapides pour éviter qu'aucune saleté ne pénètre dans les conduites.*



*Conseil: Après le dételage, l'accrochage des conduites d'air du véhicule est également essentiel.*



*Conséquence : La pénétration de saletés dans les conduites d'air génère un encrassement à l'intérieur du modulateur EBS.*



## CONSEIL 4

Vérifier également que l'air comprimé issu du véhicule tracteur est sec et propre.

Le système d'air comprimé du véhicule tracteur est raccordé à celui du véhicule tracté à fond mouvant. Si l'air du véhicule tracteur n'est pas sec et propre, ceci peut provoquer un encrassement du système d'air. Ceci peut être causé par un défaut dans le sécheur d'air de votre tracteur ou par l'usure des joints dans le compresseur. Par conséquent, l'eau ou l'huile peuvent s'introduire dans le système d'air comprimé. Ceci risque de provoquer un encrassement ou un court-circuit dans le modulateur EBS de votre semi-remorque à fond mouvant.

Il est facile de vérifier si l'air comprimé issu de votre tracteur est sec et propre. Sous le réservoir d'air de votre remorque se trouve un anneau. Enfoncez cet anneau et observez si vous voyez de l'eau ou de l'huile s'échapper.



*Sous le réservoir d'air de votre semi-remorque se trouve un anneau vous permettant de contrôler la qualité de l'air du système d'air comprimé.*

Si cela n'est pas le cas, vous pouvez en conclure que l'air provenant du tracteur est de bonne qualité.

En cas d'endommagement du câblage, de corrosion ou d'encrassement visible du système de freinage de votre semi-remorque à fond mouvant, il s'agit de « dommage provo-

qué par l'utilisateur ». Avec ce conseil chauffeur, nous essayons d'éviter des dommages et des coûts inutiles au niveau de votre système de freinage.

## PIÈCES DÉTACHÉES

Certaines pièces de votre système de freinage doivent être remplacées? Votre [distributeur](#) ou [partenaire chargé du service après-vente](#) vous aidera volontiers !



**BDIC047366**  
Raccord air rouge + filtre



**BDIC047093**  
prise EBS 7 pôles



**BDIC047367**  
Raccord air jaune + filtre



**BDIC006001**  
Ressort de traction  
2,5x25x300x350 GLV



**BDIC047092**  
prise multiple EBS 7 pôles

**Idée: Imprimez ce conseil chauffeur et affichez-le à la cantine pour vos collègues.**

Vous conduisez une semi-remorque à fond mouvant et vous avez un conseil utile à partager avec vos collègues? N'hésitez pas à l'envoyer à [marketing@knapen-trailers.nl](mailto:marketing@knapen-trailers.nl), vous le trouverez peut-être dans la prochaine lettre d'actualités.

Abonnez-vous à la page [www.knapen-trailers.fr/bulletin](http://www.knapen-trailers.fr/bulletin) pour recevoir gratuitement nos nouvelles recommandations dans votre boîte aux lettres.