

Pneumatische Hecktürverriegelung: Ihre Sicherheit steht an erster Stelle!

Sicherheit und Benutzerfreundlichkeit ist eines der drei wichtigsten Ziele von Knapen Trailers: Wir nennen das **Drivers' Ease & Safety**. Auch in diesen Fahrertipps steht ihre Sicherheit wieder an erster Stelle!

Fast jeder Schubbodenaufleger verfügt über eine pneumatische Hecktürverriegelung. Die Verwendung dieser Verriegelung ist bei jeder Entladung, also nicht nur bei der Entladung über einer Vertiefung, sehr empfehlenswert. Die Experten von Knapen Trailers geben Ihnen gerne Tipps über die Verwendung und die Wartung der pneumatische Hecktürverriegelung.

Tipp 1: Pneumatische Hecktürverriegelung bei jeder Entladung verwenden

Abhängig vom Ladungstyp kann es sein, dass (viel) Druck auf die Hecktüren Ihres Schubbodenauflegers ausgeübt wird. Beim Entriegeln des Türschlosses kann es daher passieren, dass die Hecktüren mit großer Kraft aufgedrückt werden, was gravierende Folgen haben kann.

Knapen Trailers empfiehlt, die pneumatische Hecktürverriegelung bei jeder Entladung zu benutzen. Nach dem Öffnen des Türschlosses sorgt die pneumatische Hecktürverriegelung dafür, dass die Türen des beladenen Auflegers geschlossen bleiben, bis sich der Fahrer ausreichend weit entfernt hat, um die Türen zu entriegeln. Neben Benutzerfreundlichkeit bietet diese pneumatische Hecktürverriegelung zusätzliche Sicherheit sowohl für den Fahrer als auch die Personen in der Umgebung.



Schritt 1: Vor jeder Beladung: Verriegeln Sie die pneumatische Hecktürverriegelung immer mit dem grünen Knopf auf dem Bedienteil.

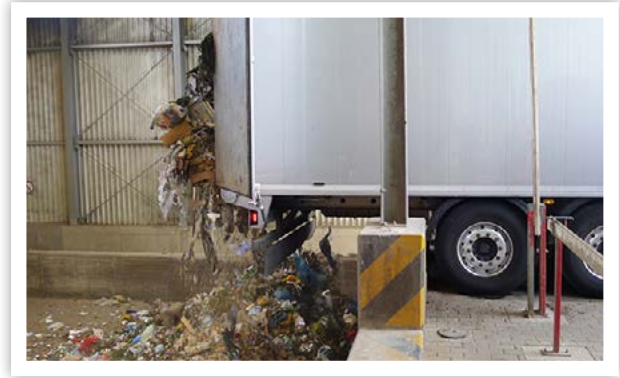


Schritt 2: Vor der Entladung: Öffnen Sie das Türschloss der Hecktüren und stellen Sie den Aufleger an die richtige Stelle.

TIPPS FÜR SCHUBBODENFAHRER



Schritt 3: Ziehen Sie den grünen Knopf auf dem Bedienteil heraus, um die pneumatische Türverriegelung zu entriegeln.

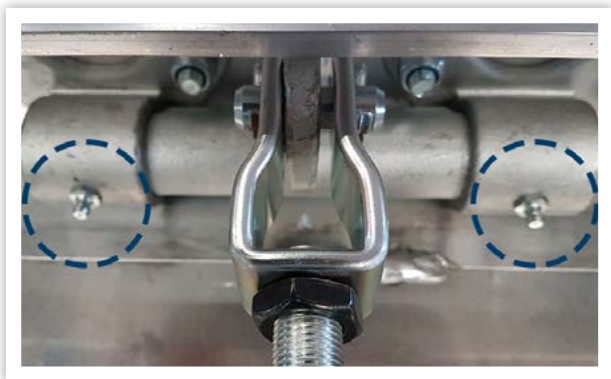


Schritt 4: Starten Sie den Boden und beginnen Sie mit der Entladung Ihres Aufliegers.

Tipp 2: Pneumatische Hecktürverriegelung schmieren, bis Fett austritt

Durch häufige Verwendung und Schmutz kann es vorkommen, dass die pneumatische Hecktürverriegelung nicht mehr optimal funktioniert. Sobald Sie dies bemerken, sollten Sie die pneumatische Hecktürverriegelung sofort schmieren. So werden gefährliche Situationen vermieden.

Auf der Unterseite Ihres Aufliegers finden Sie dazu zwei Schmiernippel. Reinigen Sie die Schmiernippel und schmieren Sie sie danach mit einer Fettpresse.



1. Schmiernippel reinigen.

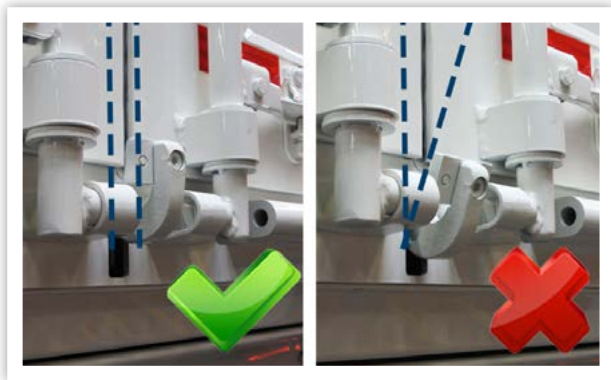


2. Mit der Fettpresse schmieren.

Tipp 3: Pneumatische Hecktürverriegelung immer parallel zu den Hecktüren

Die pneumatische Hecktürverriegelung funktioniert am besten, wenn die Verriegelung parallel zu den Hecktüren ausgerichtet ist. Ist dies nicht der Fall, kann es vorkommen, dass sich die Türen auch nach der Entriegelung nicht öffnen.

Auf der Unterseite des Aufliegers können Sie die Stellung der pneumatischen Hecktürverriegelung durch eine Drehbewegung ändern, sodass die pneumatische Hecktürverriegelung wieder parallel zu den Hecktüren ausgerichtet ist.



Pneumatische Hecktürverriegelung immer parallel zu den Hecktüren



Durch eine Drehbewegung wird die Stellung der pneumatischen Hecktürverriegelung geändert.

Ersatzteile

Benötigen Sie Ersatzteile? Ihr Händler oder Servicepartner hilft Ihnen gerne weiter!

	BDIC022001 Klaue Hecktür		BDIC022004 Klaunenplatte
	BDIC022002 einfacher Verschluss Dacromet		BDIC022005 Hecktürverschluss Pneumatiksatz
	BDIC022003 Lager für Klaue 35 mm		BDIC025008 Membranzylinder 16"

Tipp: Fahrertipps ausdrucken und für Ihre Kollegen in der Kantine aushängen

Sind Sie Fahrer eines Schubbodenaufliegers und haben Sie einen praktischen Tipp für Ihre Kollegen? Dann schicken Sie uns diesen per E-Mail an marketing@knapen-trailers.nl. Vielleicht wird er schon im nächsten Newsletter veröffentlicht.