

# SUGGERIMENTI PER GLI AUTISTI DI SEMIRIMORCHI CON PIANO MOBILE



## Bloccaggio pneumatico del portellone posteriore: La vostra sicurezza al primo poso!

Sicurezza e facilità d'utilizzo è uno dei tre punti di forza della Knapen Trailers: Lo definiamo **Drivers' Ease & Safety**. Anche in questo numero del suggerimento dell'autista la vostra sicurezza è di nuovo al primo posto!

Quasi ogni semirimorchio piano mobile è dotato di un bloccaggio pneumatico del portellone posteriore. L'utilizzo di questo bloccaggio è fortemente suggerito durante ogni operazione di scarico, quindi non solo durante lo scarico sopra un pozzo. Gli specialisti della Knapen Trailers vi danno volentieri dei suggerimenti su come utilizzare e manutentionare il bloccaggio pneumatico del portellone posteriore:

### Suggerimento 1: Utilizzare il bloccaggio pneumatico dei portelloni posteriori per ogni scarico

A seconda del tipo di carico può generarsi (molta) pressione sui portelloni posteriori del vostro semirimorchio piano mobile. Una volta che si apre la serratura della chiusura del portellone, i portelloni posteriori potrebbero aprirsi con grande pressione. Questo con tutte le conseguenze pericolose che ne derivano.

Knapen Trailers consiglia di utilizzare il bloccaggio pneumatico dei portelloni posteriori per ogni scarico. Dopo l'apertura del chiusura del portellone, il bloccaggio pneumatico dei portelloni posteriori assicura che i portelloni del semirimorchio carico rimangono chiusi fino a quando l'autista non si sia portato a distanza di sicurezza per sbloccare i portelloni. Oltre alla facilità d'utilizzo, questo bloccaggio pneumatico dei portelloni posteriori garantisce una sicurezza maggiore sia per gli autisti che per le persone vicine a loro.



**Passo 1 - Per qualsiasi carico: Attivare sempre la posizione di blocco del bloccaggio pneumatico dei portelloni posteriori tramite il pulsante verde sul pannello di comando.**

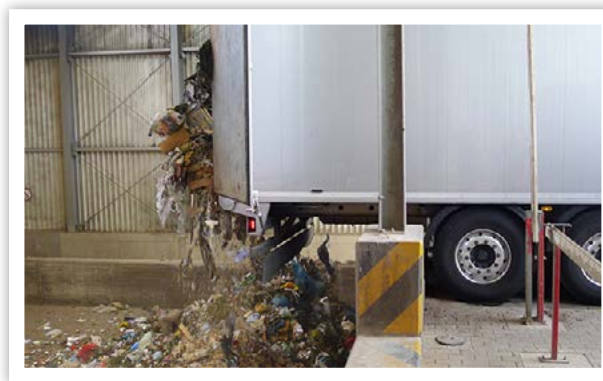


**Passo 2 - Durante lo scarico: aprire la chiusura del portellone dei portelloni posteriori e mettere il semirimorchio nel posto giusto**

# SUGGERIMENTI PER GLI AUTISTI DI SEMIRIMORCHI CON PIANO MOBILE



Passo 3: Tirare il pulsante verde sul pannello di comando per sbloccare il bloccaggio pneumatico dei portelloni

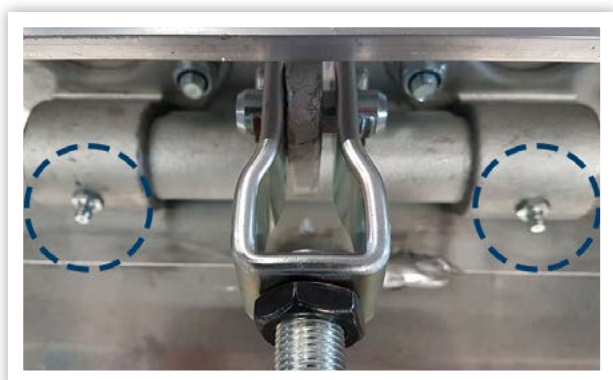
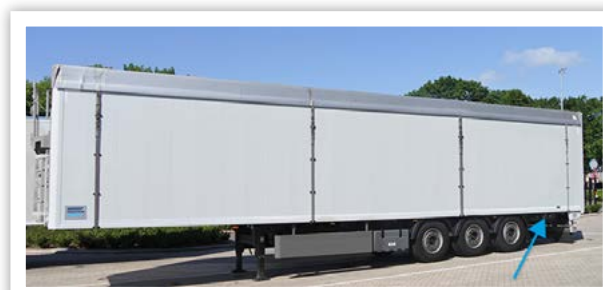


Passo 4: Attivare il piano mobile e iniziare le operazioni di scarico del vostro semirimorchio

## Suggerimento 2: Ingrassare il bloccaggio pneumatico dei portelloni posteriori fino a quando il grasso esce di fuori

A causa dell'utilizzo ripetuto e della sporcizia, potrebbe capitare che il bloccaggio pneumatico dei portelloni posteriori non funzioni più in maniera ottimale. Se vi accorgete di questo, ingrassare direttamente il bloccaggio pneumatico dei portelloni posteriori. Questo per prevenire situazioni di pericolo.

Nella parte sottostante del vostro semirimorchio trovate dei punti d'ingrassaggio dedicati. Pulire i punti d'ingrassaggio e ingrassarli con l'ausilio di un ingrassatore a siringa.



1. Pulire i punti d'ingrassaggio



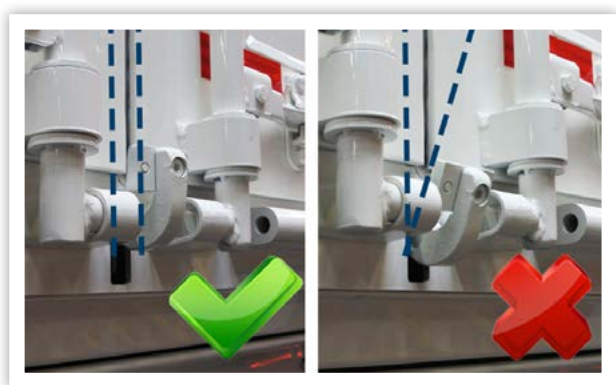
2. Ingrassare con l'ausilio di un ingrassatore a siringa

# SUGGERIMENTI PER GLI AUTISTI DI SEMIRIMORCHI CON PIANO MOBILE

## Suggerimento 3: Assicurarsi che il bloccaggio pneumatico del portellone posteriore sia sempre equidistante rispetto ai portelloni posteriori

Il bloccaggio pneumatico dei portelloni posteriori funziona in maniera ottimale se il bloccaggio è equidistante rispetto ai portelloni posteriori. Nel caso in cui ciò non dovesse essere così, si potrebbe verificare che i portelloni non si aprono anche dopo lo sblocco.

Nella parte sottostante del vostro semirimorchio è possibile regolare la posizione del bloccaggio pneumatico dei portelloni posteriori tramite una rotazione fino a quando il bloccaggio pneumatico dei portelloni sia equidistante rispetto ai portelloni.



Assicurarsi che il bloccaggio pneumatico del portellone posteriore sia sempre equidistante rispetto ai portelloni posteriori



Tramite una rotazione potrete regolare la posizione del bloccaggio pneumatico dei portelloni posteriori

## Componenti di ricambio

Ci sono dei componenti che devono essere sostituiti? Il vostro rivenditore o partner per l'assistenza sarà felice di aiutarvi!



**BDIC022001**

Arpioni portelloni



**BDIC022004**

Piastrina per chiusura valvola



**BDIC022002**

Unità di chiusura singola dacromet



**BDIC022005**

Kit bloccaggio pneumatico portelloni posteriori



**BDIC022003**

Cuscinetto per arpione 35mm



**BDIC025008**

Membrana cilindro 16"

**Suggerimento: Stampa i suggerimenti dell'autista e appendili per i tuoi colleghi nella bacheca della mensa aziendale**

Sei anche tu un autista di un semirimorchio piano mobile e hai un buon suggerimento per i tuoi colleghi? Invia il tuo suggerimento a [marketing@knapen-trailers.nl](mailto:marketing@knapen-trailers.nl) e potresti ritrovarlo persino nella prossima uscita della newsletter.