

# CONSEILS AUX CHAUFFEURS DE SEMI-REMORQUES À FOND MOUVANT



## Systeme de verrouillage pneumatique porte arriere : Votre sécurité avant tout!

La sécurité et le confort d'utilisation constituent l'une des trois priorités de Knapen Trailers : C'est ce que nous appelons **Drivers' Ease & Safety**. Comme toujours, dans ce conseil chauffeur, votre sécurité reste notre priorité numéro un !

Pratiquement toutes les semi-remorques à fond mouvant sont équipées d'un verrouillage pneumatique porte arriere. L'usage de ce verrouillage est fortement recommandé lors de chaque déchargement, donc non seulement lors d'un déchargement dans une fosse. Les spécialistes de Knapen Trailers vous conseilleront volontiers sur l'utilisation et l'entretien du système de verrouillage pneumatique porte arriere.

### Conseil 1 : Utilisez le système de verrouillage pneumatique porte arriere lors de chaque déchargement

En fonction du type de chargement, les portes arriere de votre semi-remorque à fond mouvant peuvent subir une (grand)e pression. Au moment de déverrouiller le système de fermeture de portes, les portes arriere peuvent s'ouvrir avec une grande force. Cela peut avoir des conséquences dangereuses.

Knapen Trailers conseille d'utiliser le système de verrouillage pneumatique porte arriere lors de chaque déchargement. Une fois les fermetures de porte desserrées, le système de verrouillage pneumatique porte arriere maintient les portes de la semi-remorque chargée fermées jusqu'à ce que le chauffeur ait pu s'écarter suffisamment pour pouvoir déverrouiller les portes en toute sécurité. Outre le confort d'utilisation, ce système de verrouillage pneumatique porte arriere apporte une sécurité supplémentaire, aussi bien aux chauffeurs qu'aux personnes se trouvant à proximité du camion.



Étape 1 - Avant chaque chargement : toujours mettre le système de verrouillage pneumatique porte arriere en position verrouillée en actionnant le bouton vert sur le panneau de commande.

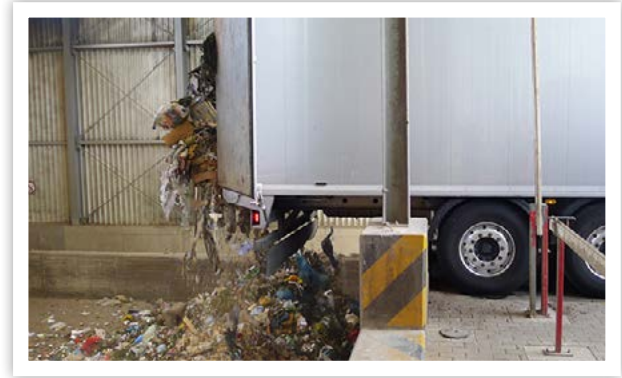


Étape 2 - Avant le déchargement: desserrer la fermeture des portes arriere et positionner la remorque à l'emplacement souhaité.

# CONSEILS AUX CHAUFFEURS DE SEMI-REMORQUES À FOND MOUVANT



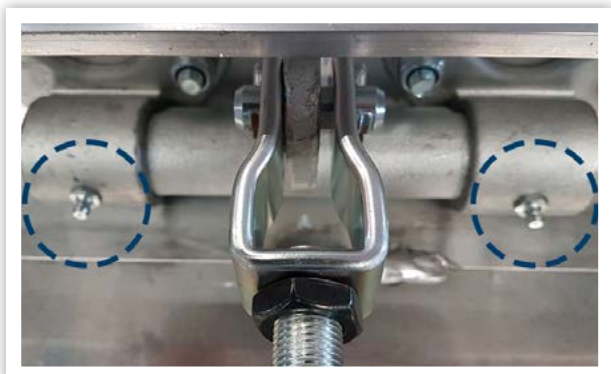
Étape 3 : Tirer sur le bouton vert sur le panneau de commande pour déverrouiller le système de verrouillage pneumatique de portes



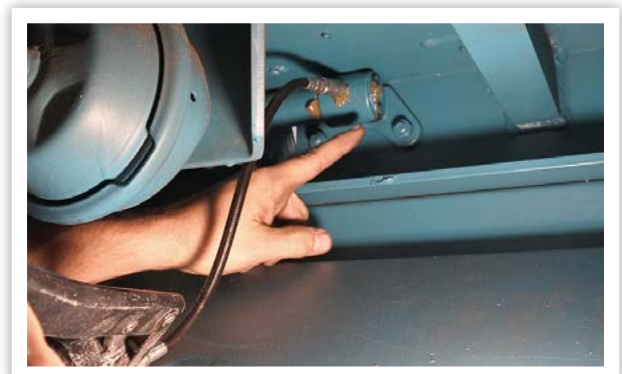
Étape 4 : Actionner le fond mouvant et commencer à décharger votre remorque

## Conseil 2 : Graisser le système de verrouillage pneumatique porte arrière jusqu'à ce que la graisse fraîche sorte du dispositif.

En raison d'un usage intensif et d'un encrassement, il se peut arriver que le système de verrouillage pneumatique porte arrière ne fonctionne plus de façon optimale. Si vous constatez ce défaut de fonctionnement, graissez alors directement le système de verrouillage pneumatique porte arrière. Cela permet d'éviter toute situation dangereuse. A cet effet, vous trouverez deux points de graissage sur le bord inférieur de la carrosserie de votre remorque. Nettoyez les points de graissage et graissez-les ensuite à l'aide d'un pistolet graisseur.



1. Éliminer les salissures des points de graissage.

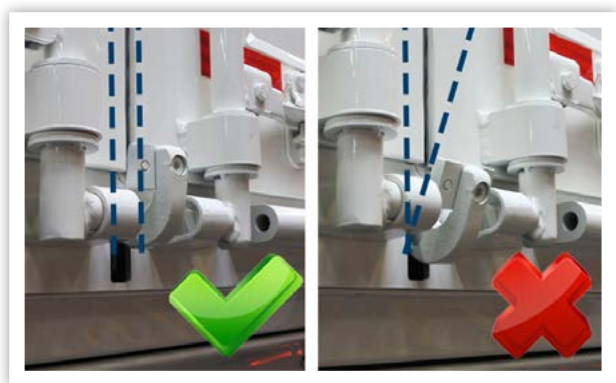


2. Graisser à l'aide d'un pistolet graisseur.

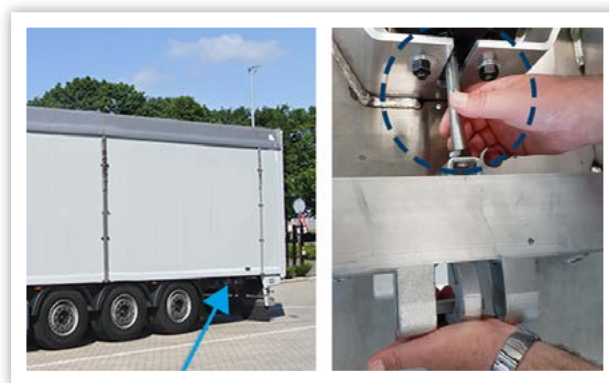
# CONSEILS AUX CHAUFFEURS DE SEMI-REMORQUES À FOND MOUVANT

## Conseil 3 : Veiller à ce que le système de verrouillage de la porte arrière pneumatique soit parallèle aux portes arrière

Le système de verrouillage pneumatique porte arrière fonctionne de façon optimale lorsque le verrouillage se trouve parallèle aux portes arrière. Si ce n'est pas le cas, il se peut que les portes ne s'ouvrent pas, même après déverrouillage. Sur le bord inférieur de la carrosserie de votre remorque, vous pouvez ajuster la position du système de verrouillage pneumatique porte arrière moyennant un mouvement de rotation, pour faire en sorte que système de verrouillage pneumatique de portes se trouve de nouveau parallèle aux portes arrière.



Veiller à ce que le système de verrouillage de la porte arrière pneumatique soit parallèle aux portes arrière



Moyennant un mouvement de rotation, vous pouvez ajuster la position du système de verrouillage pneumatique porte arrière

## Pièces de rechange

Certaines pièces doivent être remplacées ? Votre revendeur ou partenaire chargé du service après-vente vous aidera volontiers !



**BDIC022001**  
Griffe portes arrière



**BDIC022004**  
Butée pour griffe



**BDIC022002**  
Taquet simple Dacromet



**BDIC022005**  
Pneumatic rear door locking set



**BDIC022003**  
Roulement pour griffe 35 mm



**BDIC025008**  
Cylindre à membrane 16"

**Idée : Imprimez ce conseil chauffeur et affichez-le à la cantine pour vos collègues.**

Vous conduisez une semi-remorque à fond mouvant et vous avez un conseil utile à partager avec vos collègues? N'hésitez pas à l'envoyer à [marketing@knappen-trailers.nl](mailto:marketing@knappen-trailers.nl), vous le trouverez peut-être dans la prochaine lettre d'actualités.