

SUGGERIMENTI PER GLI AUTISTI DI SEMIRIMORCHI CON PIANO MOBILE



Una corretta pulizia risparmia da 200 a 300 chili

Sapevate che una corretta pulizia della parte inferiore del vostro semirimorchio vi permette di risparmiare da 200 a 300 chili di peso? La pulizia regolare non serve solo a mantenere il semirimorchio esteticamente piacevole, ma permette di alleggerirlo da un notevole peso. Ad esempio, risparmiando 200 chili per viaggio su 1,5 viaggi al giorno, in un anno avrete risparmiato 90 tonnellate. Tutti questi chili in più, infatti, si nascondono nella parte inferiore del semirimorchio. Scoprite con noi i consigli più utili su come pulire al meglio la parte inferiore.

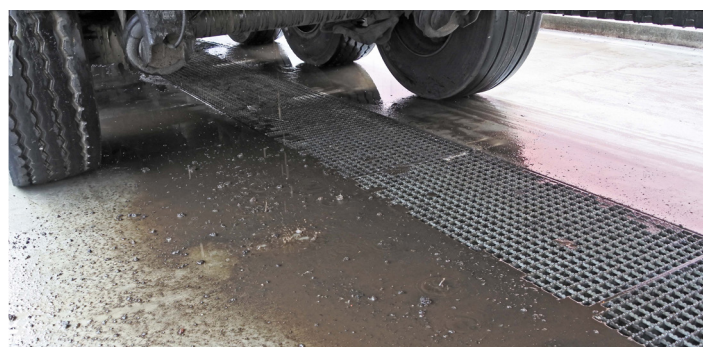
Gli specialisti di Knapen Trailers sono felici di darvi consigli riguardo alla corretta pulizia del vostro semirimorchio a piano mobile. Una pulizia regolare non serve solo a mantenere in ordine il semirimorchio, ma comporta anche dei vantaggi economici:

1. **Pulizia dell'interno – Evita riparazioni dispendiose:** Pulite regolarmente l'interno e la guida superiore del semirimorchio. Potete trovare tutte le istruzioni del caso nelle nostre raccolte di consigli "Risparmiare sui costi tramite una pulizia tempestiva" e "Manutenzione della guida superiore".
2. **Pulizia della parte inferiore – Alleggerisce il veicolo:** Pulendo la parte inferiore del semirimorchio risparmierete 200-300 Kg di peso ad ogni viaggio. Leggete tutte le istruzioni del caso nella nostra raccolta di consigli.
3. **Pulizia della parte esterna – Aumenta il valore di mercato del semirimorchio:** Pulite la parte esterna e mantenete la vernice in condizioni perfette. Leggete tutte le istruzioni del caso nella nostra prossima raccolta di consigli che riceverete nell'edizione estiva della newsletter digitale.

Pulizia della parte inferiore del semirimorchio

A seconda del vostro carico, del percorso e delle condizioni climatiche, la parte inferiore del semirimorchio raccoglie spesso molto sporco. È un tipo di sporco che si riforma continuamente ogni giorno, visibile o invisibile. Una pulizia quotidiana previene l'insorgere di corrosione e inconvenienti al materiale sottostante, permettendovi di evitare molte spese inutili.

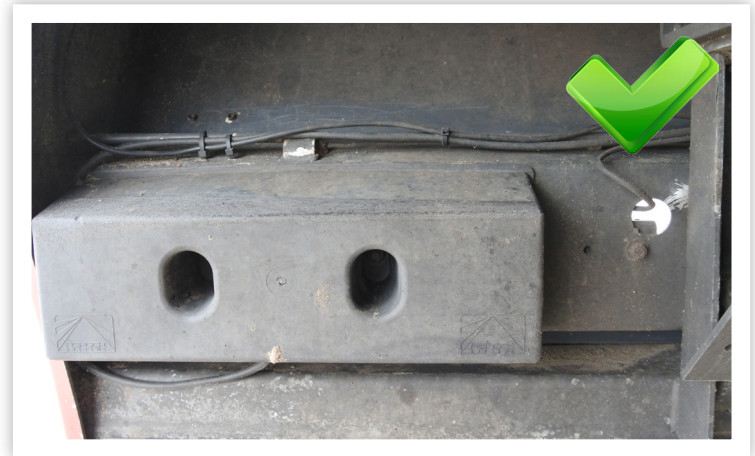
Con l'aiuto di un'idropulitrice, rimuovere questo sporco sarà facile. La procedura è semplice, anche se richiede un po' di tempo. Potete benissimo eseguirla da soli, ma se preferite potete ovviamente anche rivolgervi ad un centro di assistenza.



SUGGERIMENTI PER GLI AUTISTI DI SEMIRIMORCHI CON PIANO MOBILE

Quali sono le parti da non tralasciare durante la pulizia della parte inferiore del semirimorchio?

1. DIETRO LA PIASTRA DELL'ILLUMINAZIONE



2. SUL TELAIO E SULLE CONDUTTURE

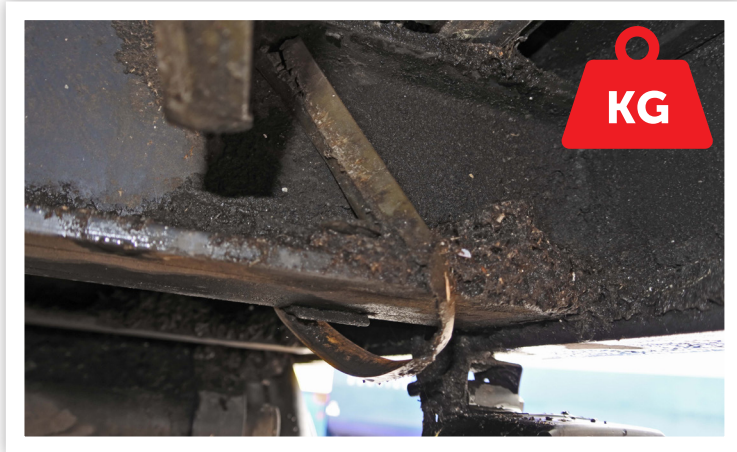


3. SUL TELAIO



SUGGERIMENTI PER GLI AUTISTI DI SEMIRIMORCHI CON PIANO MOBILE

4. SULLE TRAVERSINE E SUL BORDO INFERIORE



5. DIETRO AL PONTE DEL SISTEMA CARGOFLOOR



6. SOPRA E INTORNO ALL'INTERO SISTEMA CARGOFLOOR



SUGGERIMENTI PER GLI AUTISTI DI SEMIRIMORCHI CON PIANO MOBILE

7. SUL SERBATOIO DELL'ARIA



8. SOPRA AI CILINDRI DEL SISTEMA CARGOFLOOR E DELLA SEZIONE DI COLLEGAMENTO

NB. La foto rappresenta la parte superiore del sistema Cargo-Floor senza assi del pavimento. È anche possibile rimuovere gran parte dello sporco dalla parte inferiore, con l'aiuto di un'idropulitrice.



Nel pulire il semirimorchio, ricordate di rispettare sempre le normative locali relative ai flussi di rifiuti e alla tutela dell'ambiente.

Suggerimento: stampate queste pagine e appendetele nella mensa della vostra azienda, così che siano leggibili da tutti i colleghi.

Siete il guidatore di un semirimorchio a piano mobile e avete un trucco utile da rivelare ai colleghi? Inviateci il vostro suggerimento all'indirizzo marketing@knapen-trailers.nl, potreste vederlo pubblicato nella prossima newsletter.