

SUGGERIMENTI PER GLI AUTISTI DI SEMIRIMORCHI CON PIANO MOBILE

Prevenire guasti all'impianto luci

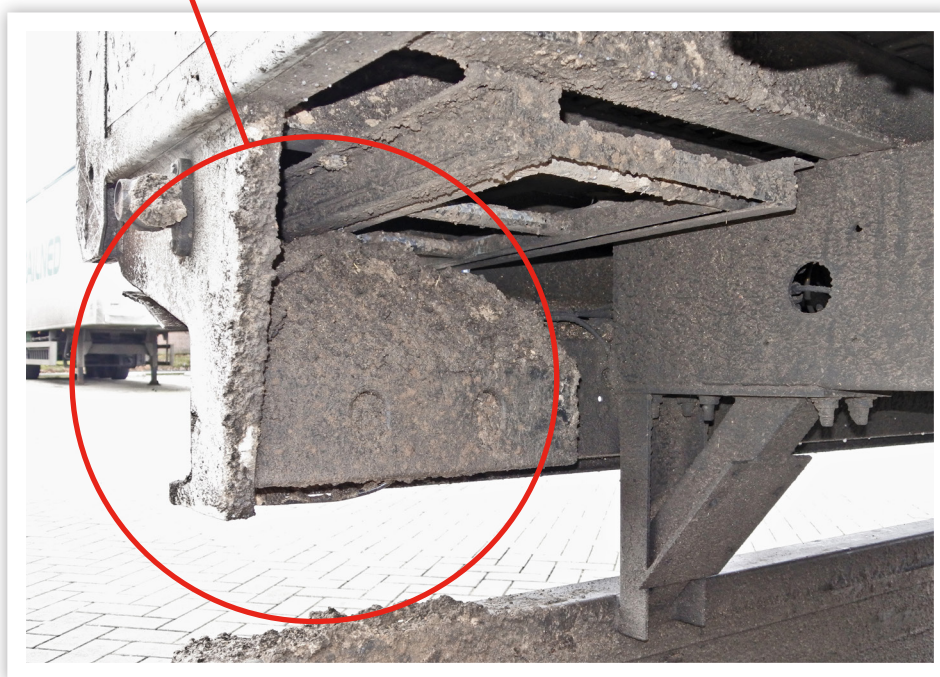
Un guasto o avaria all'impianto luci è sempre un fastidioso inconveniente quando si è in viaggio. Gli specialisti di Knapen Trailers offrono 2 pratici consigli per prevenire guasti indesiderati e relativi costi.

Consiglio 1: Pulire le calotte protettive dell'impianto luci

Un componente spesso trascurato durante la pulizia del rimorchio è la calotta protettiva dell'impianto luci. La protezione garantisce che i connettori dell'impianto luci restino puliti e asciutti, consentendo il corretto funzionamento delle luci.

Se la calotta protettiva non viene pulita regolarmente, al suo interno si raccolgono sporco e umidità. La conseguenza è l'insorgere di corrosione sui connettori delle luci, con successiva rottura dei cavi, guasti e cortocircuito. Le luci non funzionano (più) bene e sarà necessario ripararle.

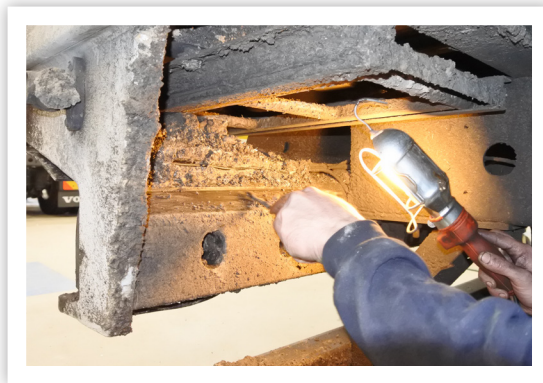
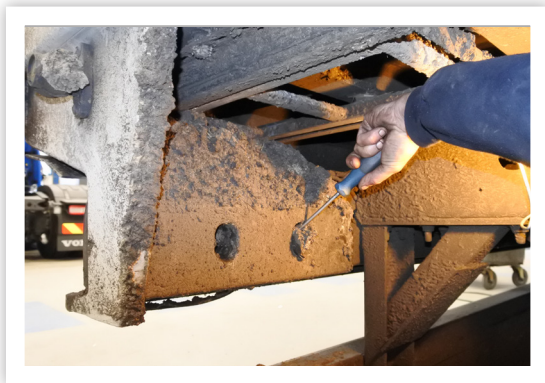
Knapen Trailers consiglia di ispezionare periodicamente la calotta protettiva per individuare eventuale sporco.



SUGGERIMENTI PER GLI AUTISTI DI SEMIRIMORCHI CON PIANO MOBILE

In caso di sporco, seguire la semplice procedura riportata di seguito (N.B.: in base al tipo di impianto, la calotta protettiva può risultare diversa).

1. Rimuovere lo sporco esterno dalla calotta delle luci. Usare un cacciavite per pulire i fori delle viti.



2. Svitare le viti e rimuovere la calotta protettiva.
3. Pulire la calotta sul lato interno ed esterno con una spatola e un panno.

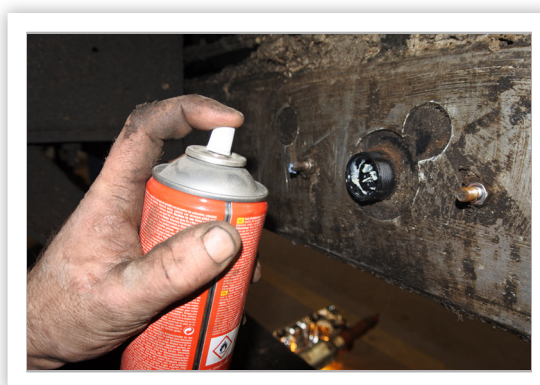
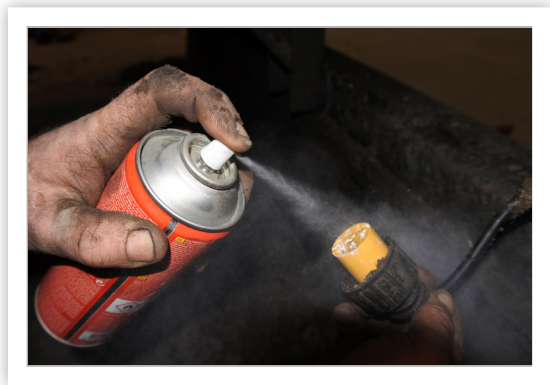


4. Svitare la spina dal connettore, pulire quindi accuratamente spina, connettore ed elemento posteriore.



SUGGERIMENTI PER GLI AUTISTI DI SEMIRIMORCHI CON PIANO MOBILE

5. Ispezionare la spina e il connettore per rilevare eventuale corrosione e cospargere entrambi di spray per contatti.



6. Ricollegare la spina e rimontare la calotta di copertura. Ripetere il processo per la calotta sull'altro lato del rimorchio.

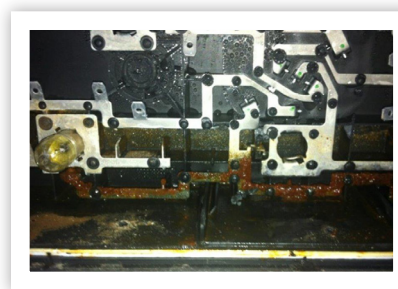
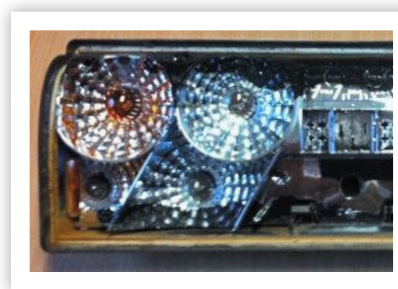


Consiglio 2: Controllare accuratamente la tenuta delle calotte dei fari

Ogni calotta faro del rimorchio contiene una guarnizione utile a proteggere le luci e la relativa piastra da umidità e sporco. Una corretta chiusura e tenuta della calotta del faro è fondamentale per la durata dell'impianto luci.

Dopo aver sostituito una lampadina rotta o pulito il portalampada, le calotte devono essere rimontate correttamente. Se la guarnizione e la calotta non sono montate a dovere, sporco e umido si raccoglieranno nell'impianto, provocando corrosione, cortocircuito e relativi costi.

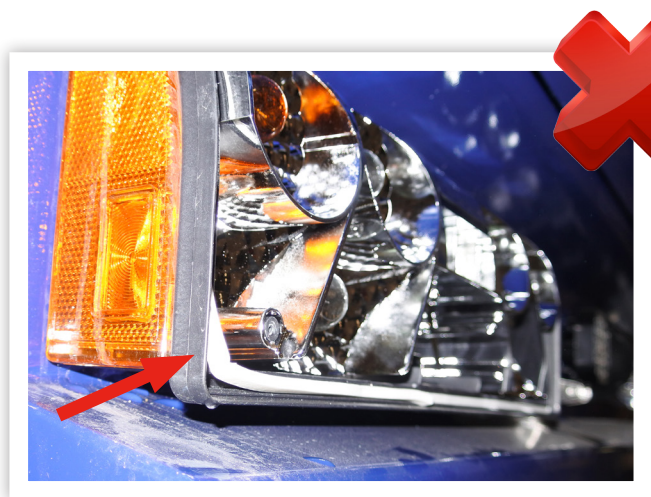
SPORCO E UMIDO SOTTO LA CALOTTA GENERANO CORROSIONE,
SPORCO E COSTI INUTILI.



SUGGERIMENTI PER GLI AUTISTI DI SEMIRIMORCHI CON PIANO MOBILE

Seguire la procedura riportata di seguito per montare correttamente la calotta del faro.

1. Posizionare correttamente la guarnizione per ottenere una tenuta perfetta.



2. Rimontare la calotta. Verificare che aderisca perfettamente.



Qualora scopra malauguratamente che calotta, spina o altri componenti siano rotti, può ovviamente ordinarli al suo rivenditore.

Guida un rimorchio a piano mobile e ha consigli pratici per i suoi colleghi? Invii pure il suo consiglio a marketing@knapen-trailers.nl e magari lo ritroverà nella prossima newsletter.