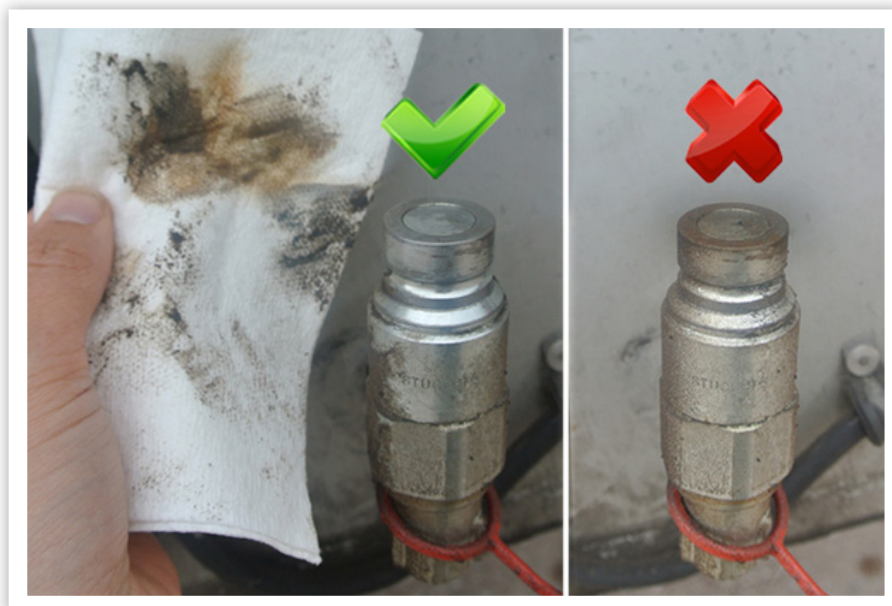


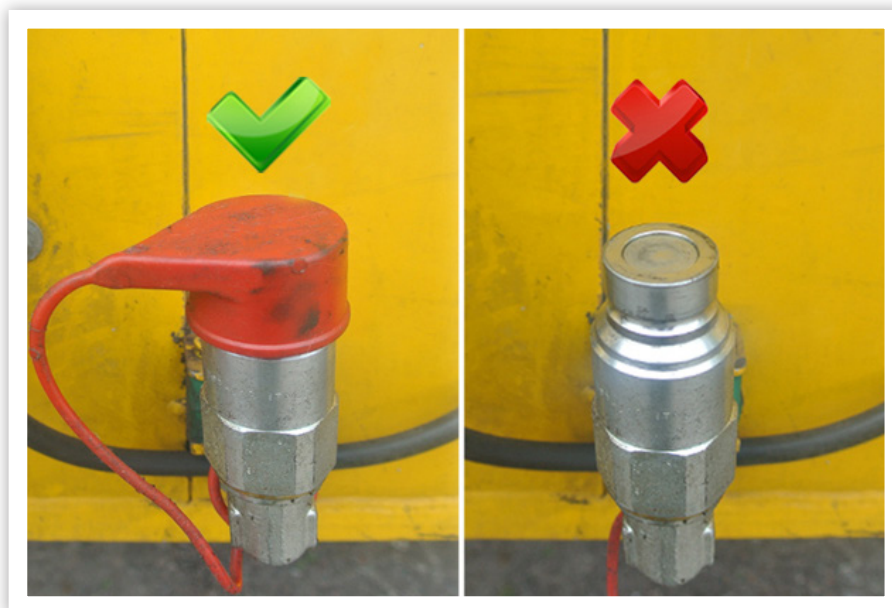
Hydraulische koppelingen

Uw schuifvloer is hydraulisch aangedreven, oftewel beweegt op oliedruk. De olie wordt geleverd door uw truck en stroomt naar uw schuifvloersysteem via de hydraulische koppelingen tussen truck en trailer. Met uitzondering van deze koppelingen is uw hydraulieksysteem volledig gesloten. Dit wil zeggen dat vuil en vocht via uw koppelingen uw hydraulische systeem kunnen binnendringen: Dit zorgt voor roest en slijtage en kost u dus geld. De specialisten van Knapen Trailers geven u handige tips om met goedkope middelen onnodige slijtagekosten te besparen.



Tip 1: Reinigen

De hydrauliekkoppelingen zijn altijd wel enigszins vuil en vochtig. Wanneer u de hydrauliekslangen aansluit drukt u dit vocht en vuil in uw hydraulische systeem. Reinig dus altijd eerst de koppelingen met een poetsdoek. Vervolgens sluit u alles aan.



Tip 2: Afdoppen

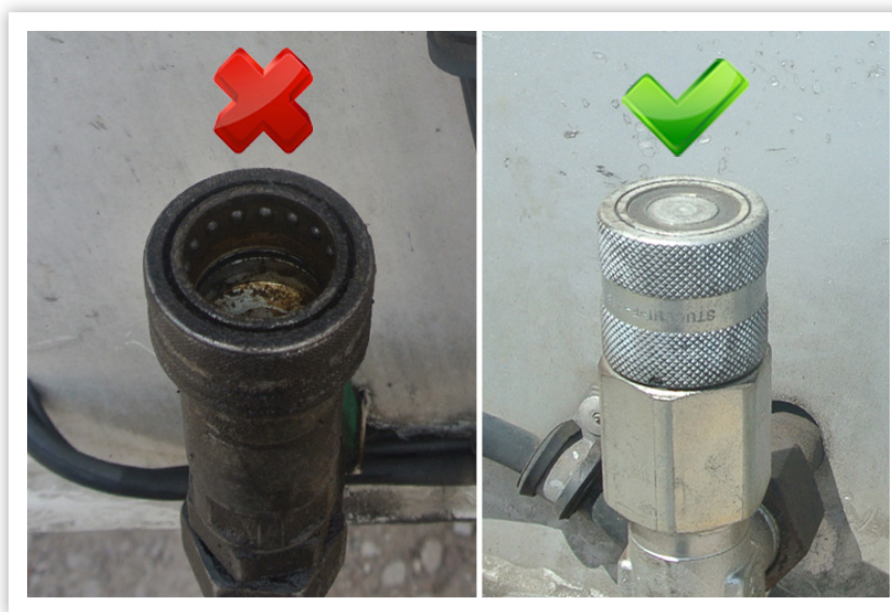
De koppelingen worden geleverd met doppen. Gebruik deze! Zorg er direct na het afkoppelen voor dat er geen vuil en vocht op of in uw koppeling komt. Dop verloren? Dan zoekt uw [dealer](#) graag voor u naar een passende vervangende dop.



TIPS VOOR SCHUIFVLOER-CHAUFFEURS

Tip 3: Niet-vlakke snelkoppelingen vermijden

De Knapen trailers worden tenzij anders besteld standaard af fabriek met vlakke snelkoppelingen geleverd (zie foto rechts). Een vlakke snelkoppeling laat zich namelijk heel gemakkelijk reinigen. In een snelkoppeling die niet vlak is blijven vocht en vuilresten gemakkelijk achter (zie foto links). Dit type snelkoppelingen is nauwelijks te reinigen. Hierdoor vervuilt u uw hydraulieksysteem, waarmee u zichzelf onnodige kosten bezorgt. Daarnaast kan in een niet-vlakke snelkoppeling als gevolg van vorst ijsvorming ontstaan, welke het aansluiten bemoeilijkt.



Waarom zijn mijn koppelingen niet gewoon naar beneden gericht?

We kunnen ons voorstellen dat deze vraag bij u opkomt. Het antwoord is eenvoudig: omlaag gedraaide koppelingen bieden onvoldoende ruimte voor uw slangen. Bovendien maakt dit de koppelingen erg kwetsbaar tijdens het aankoppelen van de trailer. De koppelingen kunnen ook niet naar de zijkant gedraaid worden, want in dat geval zijn er aanzienlijk langere slangen nodig voor het overbruggen van de draaicirkel. Wel is het mogelijk om de koppelingen doormiddel van zwanenhals-leidingen (zie foto) omlaag te richten. Zo zijn ze beter beschermd tegen vocht en vuil. De zwanenhals-leidingen zijn bij uw dealer leverbaar onder artikelnummer BHYICO10265 (20mm persleiding) en BHICO10266 (25mm retrourleiding).



Bent u chauffeur op een schuifvloer trailer en heeft u een handige tip voor uw collega's? Stuur dan uw tip naar Marketing@knapen-trailers.nl en misschien vindt u hem wel in de volgende nieuwsbrief