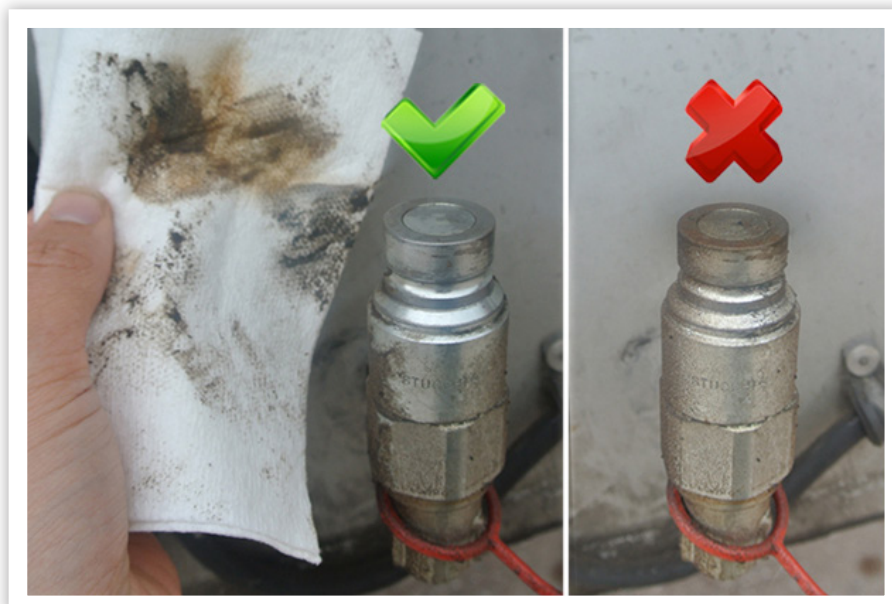


SUGGERIMENTI PER GLI AUTISTI DI SEMIRIMORCHI CON PIANO MOBILE

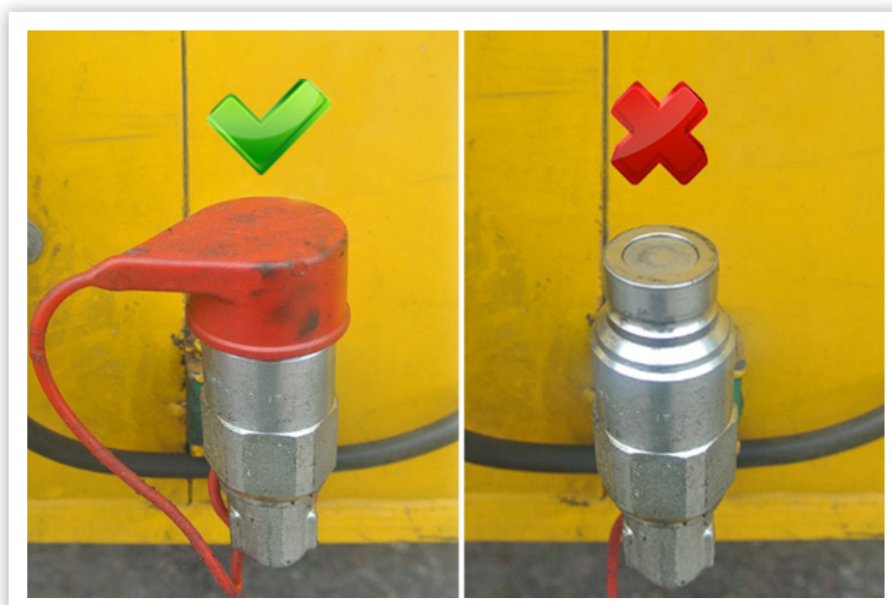
Raccordi idraulici

Il vostro piano mobile ha un azionamento idraulico, ovvero si muove con la pressione dell'olio. L'olio viene fornito dalla vostra motrice e fluisce verso il vostro sistema di piano mobile tramite i raccordi idraulici tra la motrice e il semirimorchio. Ad eccezione di questi raccordi tutto il resto del vostro sistema idraulico è completamente chiuso. Questo significa che la sporcizia e l'umidità possono infiltrarsi nel sistema idraulico attraverso questi raccordi: Questo può causare la formazione di ruggine e usura e dunque comporterà dei costi. Gli specialisti della Knapen Trailers vi danno dei consigli utili per risparmiare sui costi di usura inutili utilizzando dei mezzi economici.



Suggerimento 1: Pulitura

I raccordi idraulici sono sempre un po' sporchi e umidi. Quando si collegano i tubi idraulici questa umidità e sporcizia viene spinta nel vostro sistema idraulico. Pulite quindi sempre prima i raccordi con un panno. Procedere solo dopo con il collegamento.



Suggerimento 2: Copertura

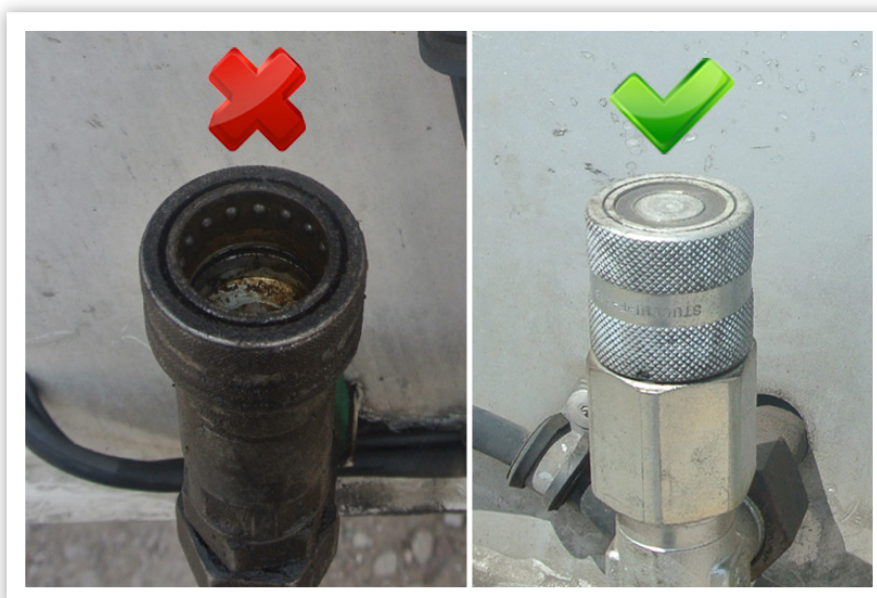
I raccordi sono forniti con dei tappi. Utilizzateli! Assicuratevi che non penetri della sporcizia o dell'umidità nel vostro raccordo subito dopo lo scollegamento. Avete perso il tappo? Il [vostro rivenditore](#) sarà lieto di potervi trovare un tappo sostitutivo adatto.



SUGGERIMENTI PER GLI AUTISTI DI SEMIRIMORCHI CON PIANO MOBILE

Suggerimento 3: Evitare raccordi con attacco rapido non piatto

I semirimorchi della Knapen, se non ordinati diversamente, sono dotati di serie con raccordi con attacco rapido piatto (vedere foto a destra). Un raccordo rapido piatto può essere pulito molto facilmente. In un raccordo rapido che non è piatto l'umidità e la sporcizia rimangono facilmente intrappolati (vedere foto a sinistra). Questo tipo di attacco rapido è difficile da pulire. In questo modo il vostro sistema idraulico si sporcherà causandovi dei costi inutili. Inoltre in un raccordo rapido non piatto, in presenza di gelate, si può formare del ghiaccio, che rende difficoltoso l'aggancio.



Perché i miei raccordi semplicemente non sono orientati verso il basso?

Possiamo immaginarci che questa domanda vi possa venire in mente. La risposta è semplice: i raccordi orientati verso il basso non offrono spazio a sufficienza per i vostri tubi. Inoltre questo renderebbe molto vulnerabili i vostri raccordi durante le operazioni di aggancio del semirimorchio. I raccordi non possono essere orientati nemmeno lateralmente, perché in questo caso sarebbero necessari dei tubi molto più lunghi per poter bypassare il raggio di sterzata. E' possibile orientare i raccordi verso il basso tramite delle condutture a collo di cigno (vedere foto). In questo modo sono più protetti contro l'umidità e la sporcizia. Le



condutture a collo di cigno sono reperibili presso il [vostro rivenditore](#) con il numero d'articolo BHYCO10265 (conduttura a pressione da 20mm) e BHYCO10266 (conduttura di ritorno da 25mm).

Se sei anche tu un autista di semirimorchio piano mobile e hai un buon suggerimento per i tuoi colleghi, invia il tuo suggerimento a Marketing@knapen-trailers.nl e potresti ritrovarlo persino nella prossima uscita della newsletter.